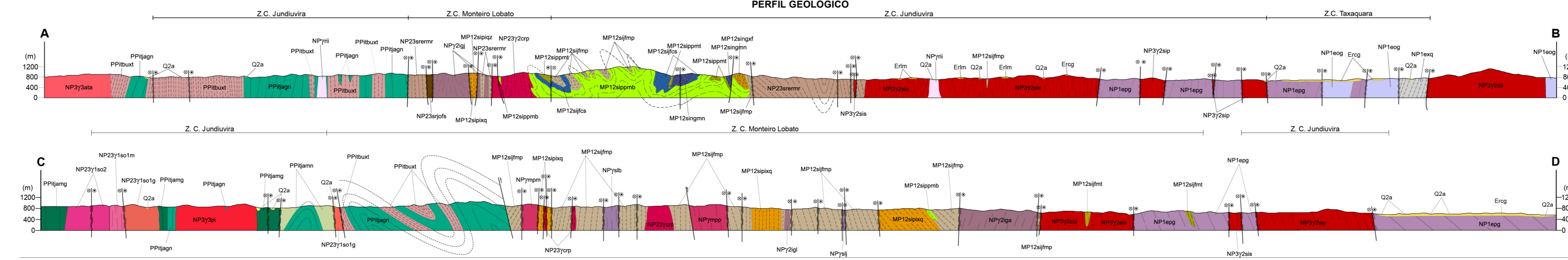


Ministério de Minas e Energia, Secretaria de Geologia, Mineração e Transformação Mineral, Serviço Geológico do Brasil - CPRM. Direção de Administração e Finanças.

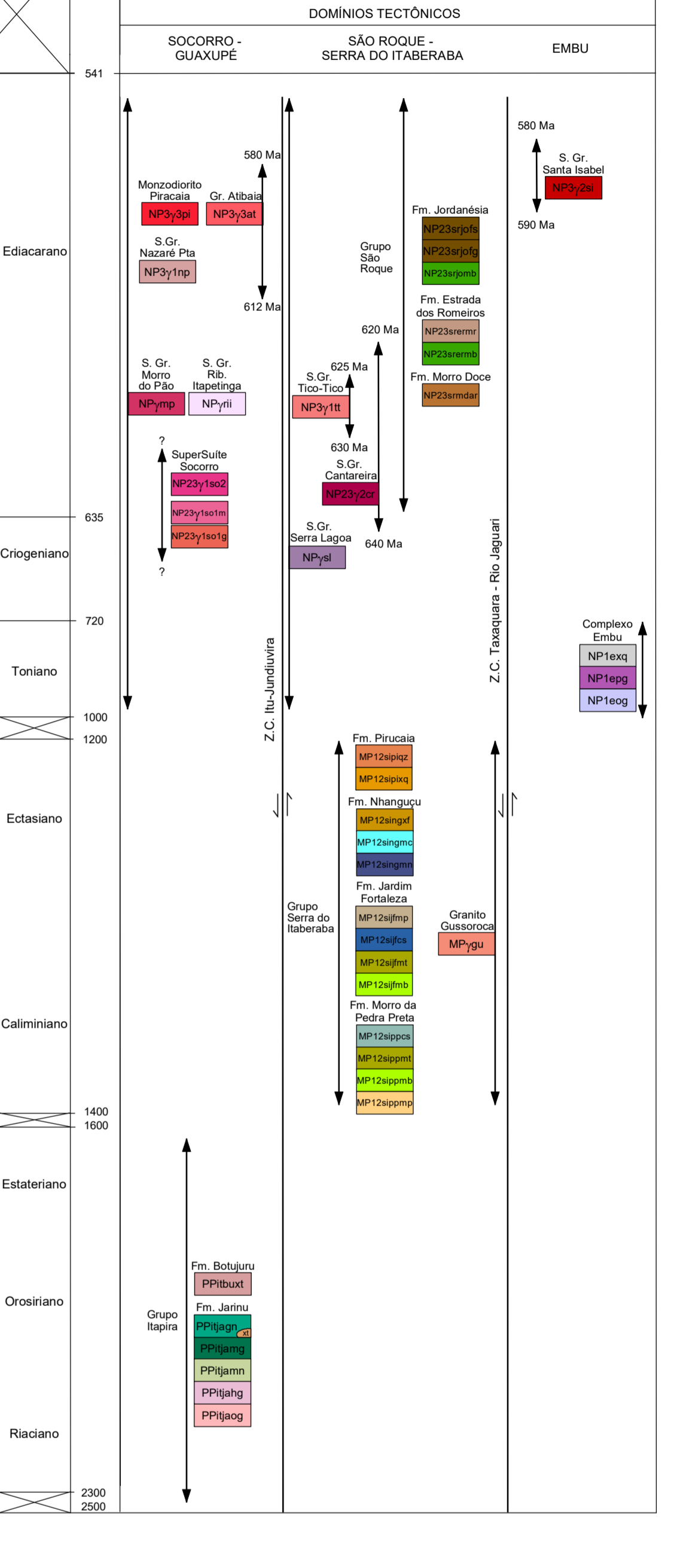
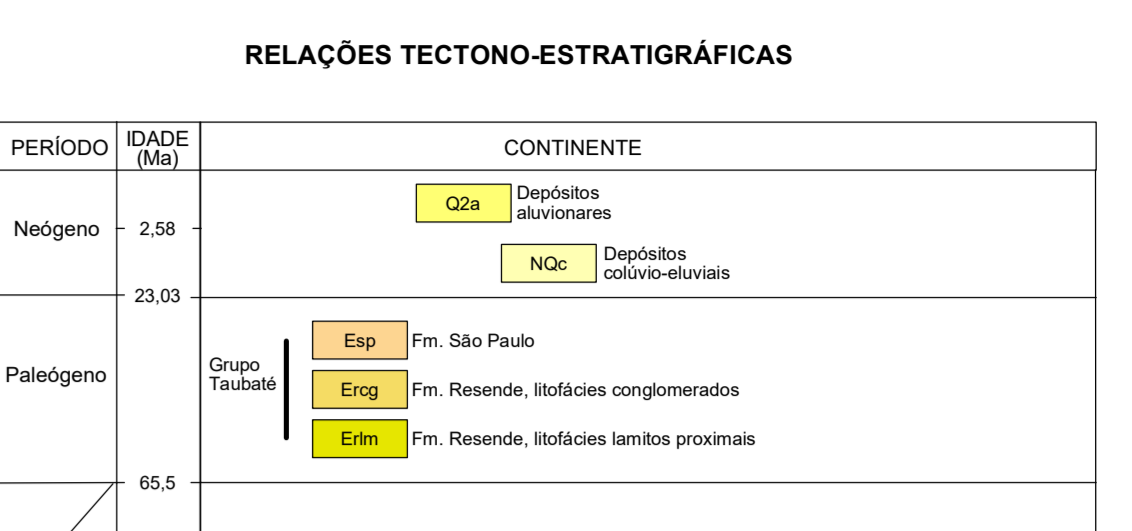
BASE CARTOGRAFICA: Base cartográfica digital criada a partir de dados aerofotogramétricos em escala 1:50.000. Projeto Geologia e Recursos Minerais da Folha Leste Atibaia - SF 23-Y-D-1.

AVISO LEGAL: Este trabalho é de propriedade intelectual do Serviço Geológico do Brasil - CPRM. É proibida a reprodução total ou parcial sem autorização expressa.



UNIDADES LITOESTRATIGRAFICAS: Paleozóico (Paleogeno, Paleoproterozóico), Cenozóico (Quaternário), and Proterozóico (Neoproterozóico) units with detailed lithological descriptions and ages.

CONVENÇÕES GEOLOGICAS: Symbols for geological features like faults, folds, and unconformities. CONVENÇÕES CARTOGRAFICAS: Symbols for urban areas, roads, and water bodies.



CONVENÇÕES GEOLOGICAS (continued): Additional symbols for geological features. CONVENÇÕES CARTOGRAFICAS (continued): Additional symbols for cartographic features.

CARTA GEOLOGICA E DE RECURSOS MINERAIS FOLHA LESTE ATIBAIA. ESCALA 1:100.000. PROJECÇÃO UNIVERSAL TRANSVERSA DE MERCATOR. Origem das coordenadas UTM: Equador e Meridiano Central 45° W. GR.