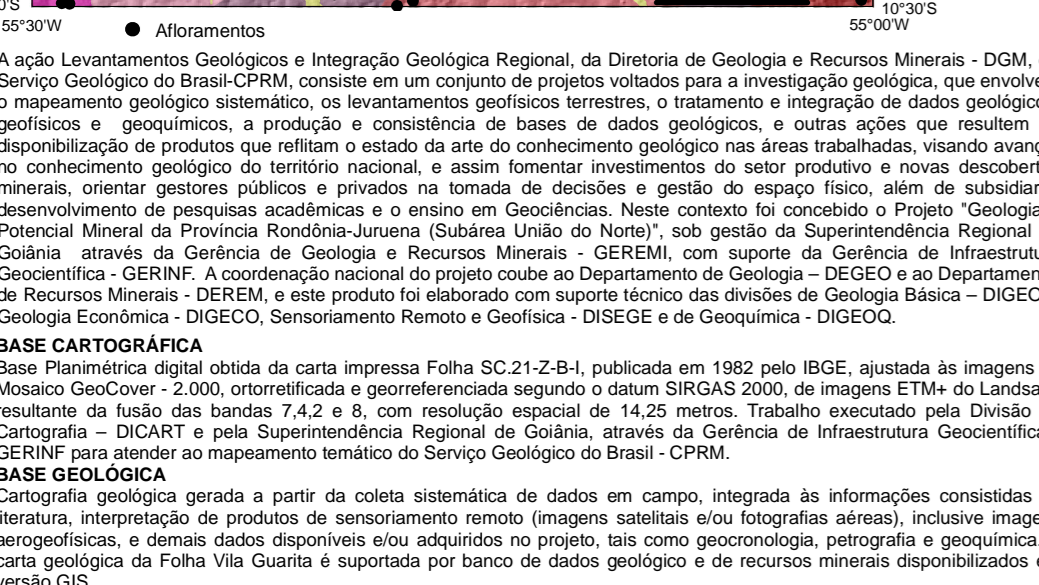
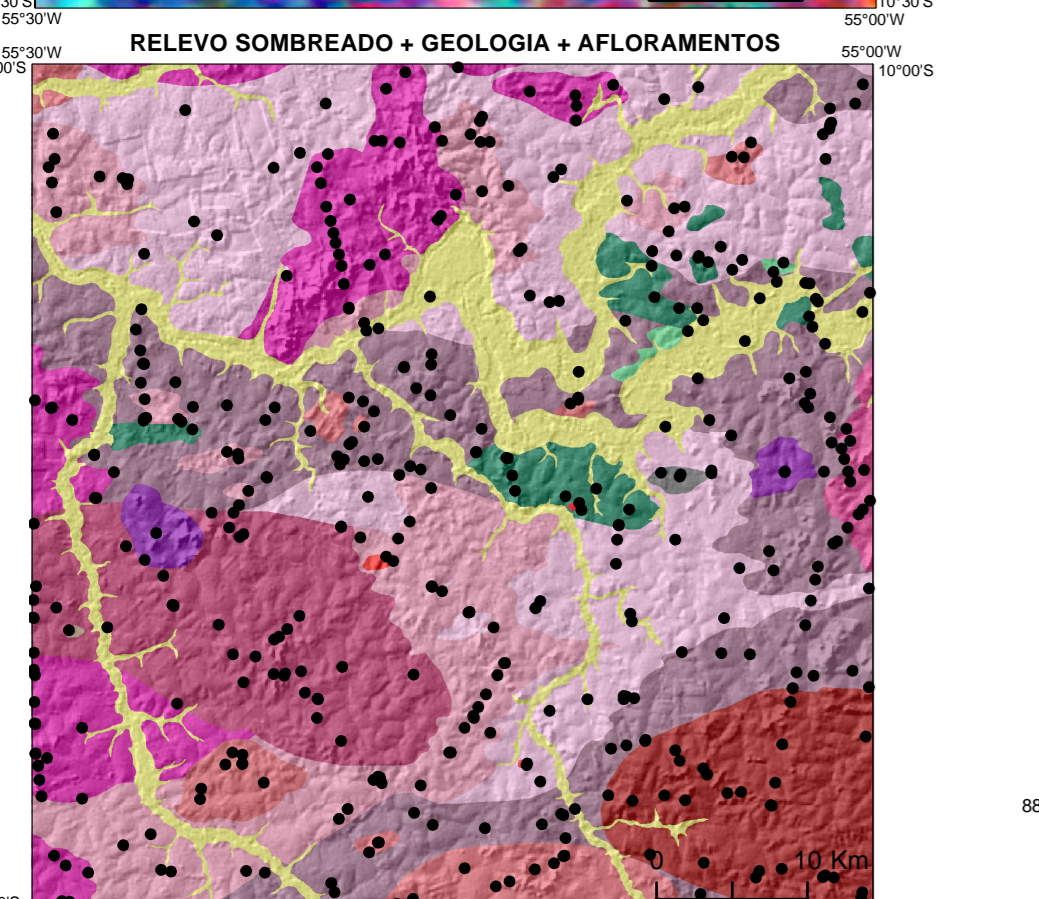
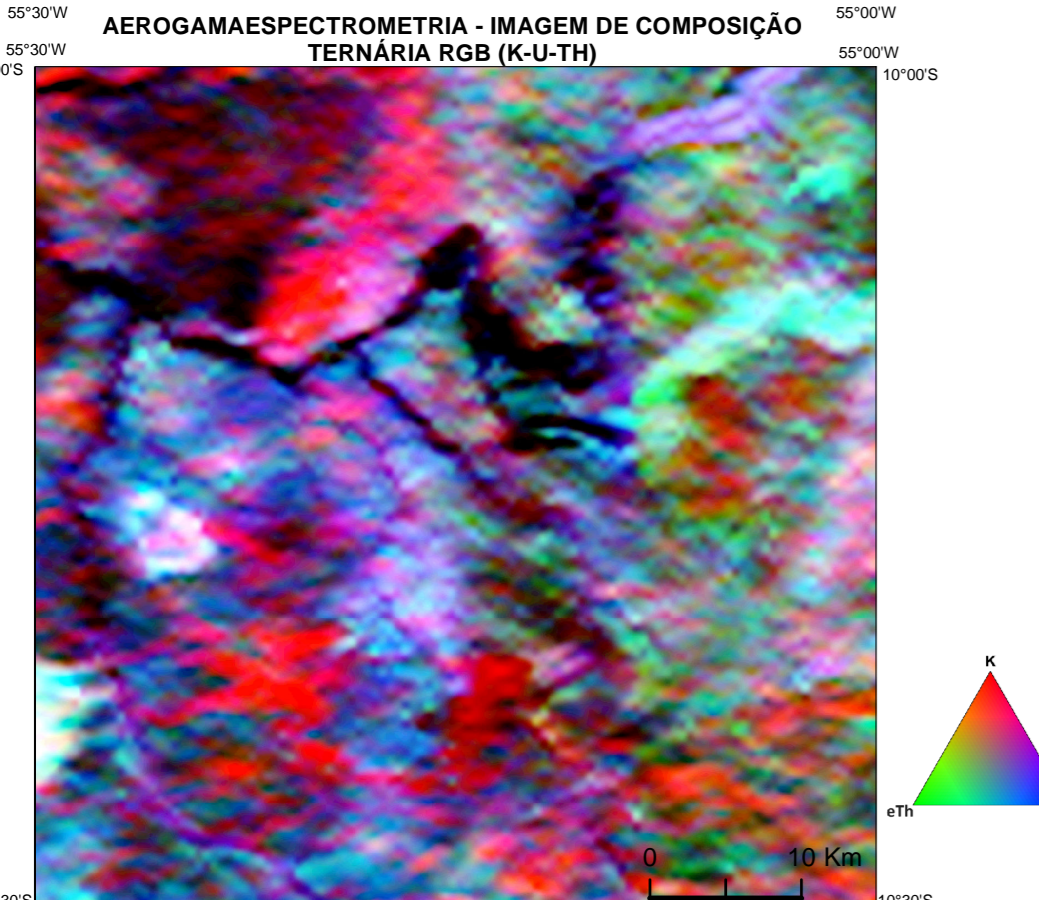
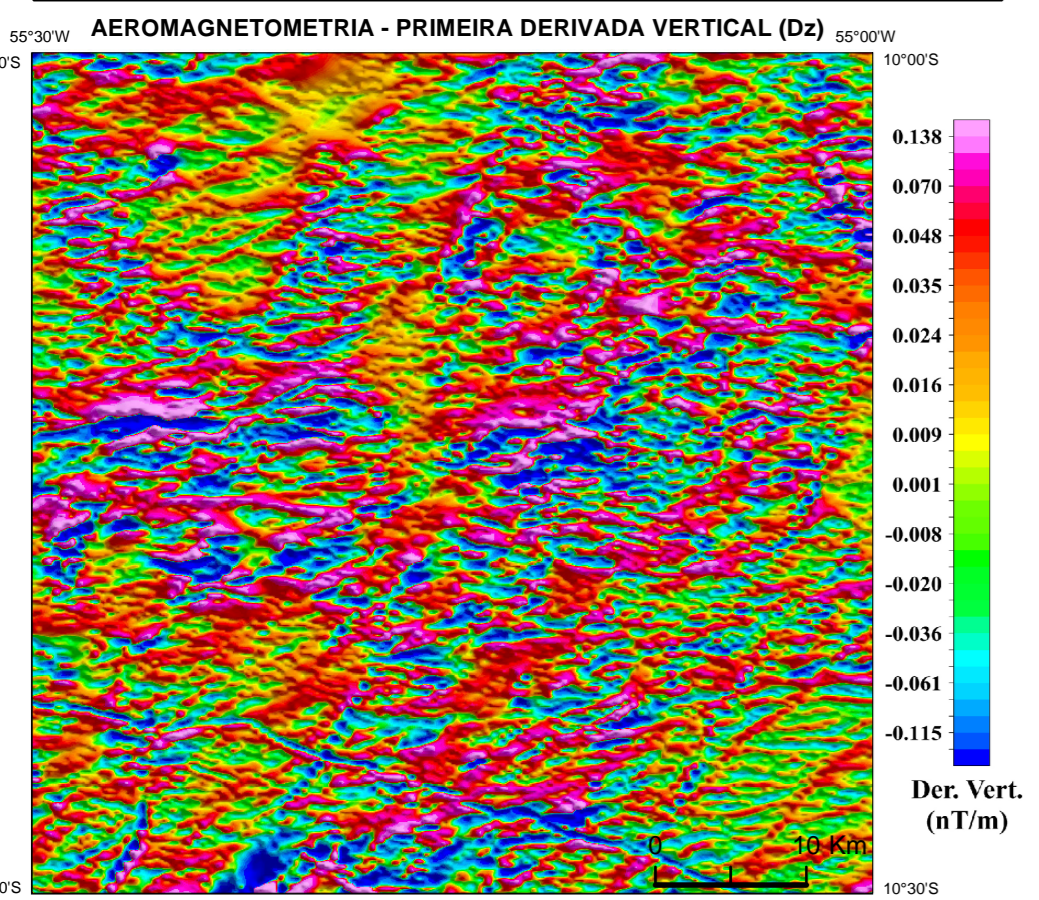
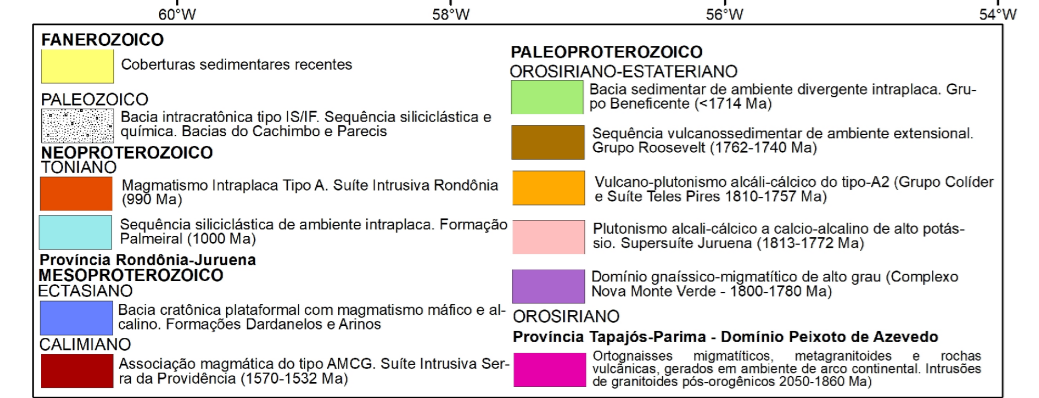
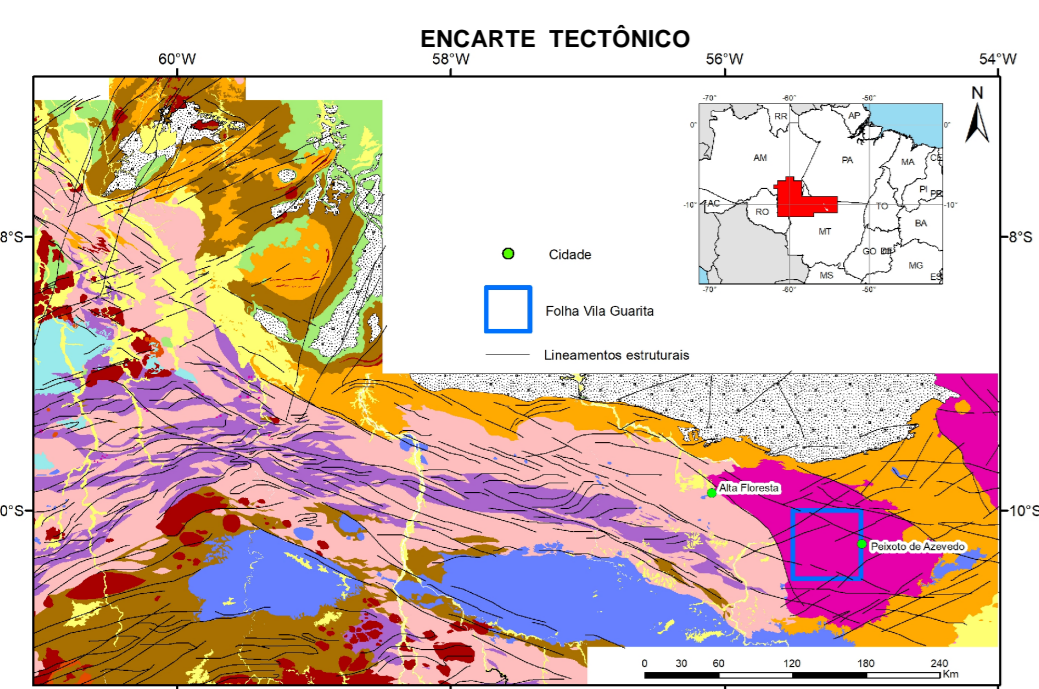


FOLHA SC.21-Z-B-1 VILA GUARITA



AVISO LEGAL: O conteúdo disponibilizado nesta carta foi elaborado pelo Serviço Geológico do Brasil - CPRM, com base em dados obtidos através de trabalhos próprios e de informações de domínio público. O SGB-CPRM não garante: (I) que o Conteúdo atenda ou se adequa às necessidades de todos os usuários; (II) que o Conteúdo ou o acesso a este estejam isentos de responsabilidade por eventuais incorreções ou omissões contidas no Conteúdo, apesar das precauções de praxe tomadas pelo SGB-CPRM. Assim, o SGB-CPRM, seus representantes, dirigentes, prepostos, empregados e acionistas não podem ser responsabilizados por eventuais incorreções ou omissões contidas no Conteúdo. Da mesma forma, o SGB-CPRM, seus representantes, dirigentes, prepostos, empregados e acionistas não respondem pelo uso do Conteúdo, e sugere que os usuários utilizem sua própria responsabilidade no tratamento das informações contidas no Conteúdo, ou busquem aconselhamento de profissionais independentes capazes de avaliar as informações contidas no Conteúdo. O Conteúdo não constitui aconselhamento de investimento financeiro, fiscal ou jurídico, tampouco qualquer recomendação relativa à análise geocientífica, de investimento ou de eventos futuros. Por fim, qualquer trabalho, estudo ou análise que utilize o Conteúdo deve fazer a devida referência bibliográfica.

BASE CARTOGRÁFICA: Base Planimétrica digital obtida da carta impressa Folha SC.21-Z-B-1, publicada em 1982 pelo IBGE, ajustada às imagens do mosaico GeoCover 2000, ortorectificada e georeferenciada segundo o datum SIRGAS 2000, de imagens ETM do Landsat 7 resultante da fusão das bandas 7, 4, 2 e 3, com resolução espacial de 14,25 metros. Trabalho executado pela Divisão de Cartografia - DICART e pela Superintendência Regional de Geologia, através da Gerência de Infraestrutura Geocientífica - GERINF para atender ao mapeamento temático do Serviço Geológico do Brasil - CPRM.

BASE GEOGRÁFICA: Cartografia geológica gerada a partir da coleta sistemática de dados em campo, integrada às informações contidas das literaturas, interpretação de pontos de amostramento remoto (imagens satelitais e/ou fotografias aéreas), inclusive imagens aerofotogramétricas, e demais dados disponíveis sobre o terreno, tais como geocronologia, litologia e geocímica. A carta geológica da Folha Vila Guarita é separada por banco de dados geológico e de recursos minerais disponibilizados em versão GIS.

BASE GEOLÓGICA: Adolfo Scheidt, Maria José Romêdo, Lívia Menezes Barreto, SECRETARIA DE GEOLOGIA, MINERAÇÃO E TRANSFORMAÇÃO MINERAL, SERVIÇO GEOLOGICO DO BRASIL - CPRM, Diretoria de Hidrologia e Gestão Territorial, Diretoria de Infraestrutura Geocientífica, Diretoria de Administração e Finanças, Diretoria de Geologia e Recursos Minerais, Diretoria de Hidrologia e Gestão Territorial, Diretoria de Infraestrutura Geocientífica, Diretoria de Administração e Finanças, Diretoria de Geologia e Recursos Minerais, Diretoria de Hidrologia e Gestão Territorial, Diretoria de Infraestrutura Geocientífica, Diretoria de Administração e Finanças.

COORDENAÇÃO TÉCNICA NACIONAL: DEGEOL: Valdir Rodrigues Santos Sobrinho, DESEM: Marcelo Estêvão Almeida, DIOEB: Patrick Araújo dos Santos, DIOEC: Guilherme Ferreira da Silva, DIOEG: Luiz Gustavo Rodrigues Pinto

COORDENAÇÃO TÉCNICA REGIONAL: GERINF: GCI: Marcelo Ferreira da Silva, SUPERINTENDENTE: Cleber Ladeira Alves, FRANCISCO SERE RIOS, CHEFE DE PROJETO: FRANCISCO SERE RIOS, REVISÃO FINAL: ROY BENEDITO CILLIAN BAHIA e FRANCISCA DE PAULA DA S. LIMA ALVES

EQUIPE TÉCNICA RESPONSÁVEL: Autores: DIOEB: Dario Barbosa Vieira Fuentes, FRANCISCO SERE RIOS, DEBORGIA REGINA VIEIRA DOS SANTOS, APOLÔNIO TÊCNICO E OPERACIONAL: Geografia: Adolfo Barbosa da Silva, Laboratório: Wilian Ribeiro de Pádua

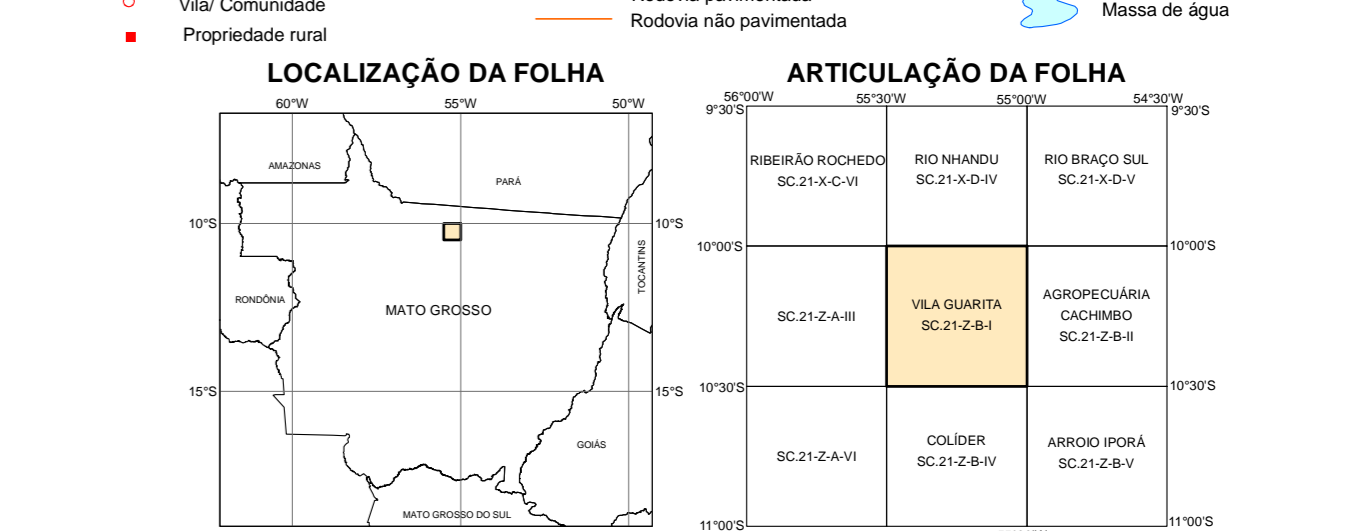
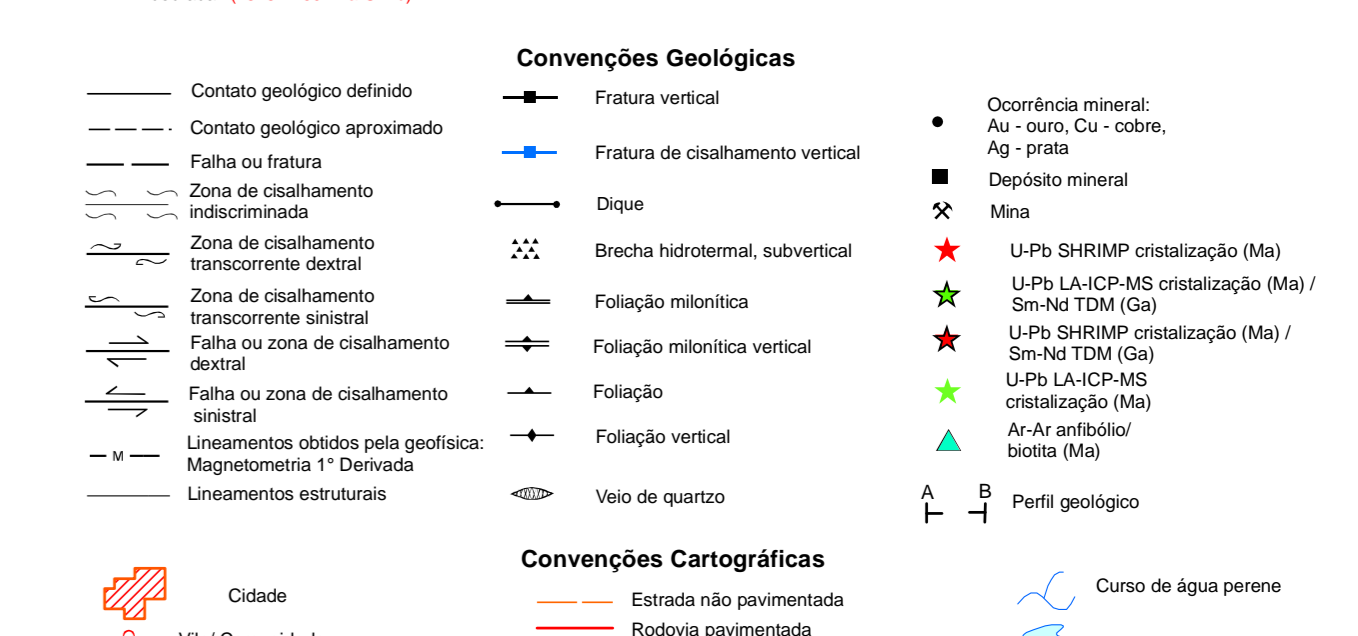
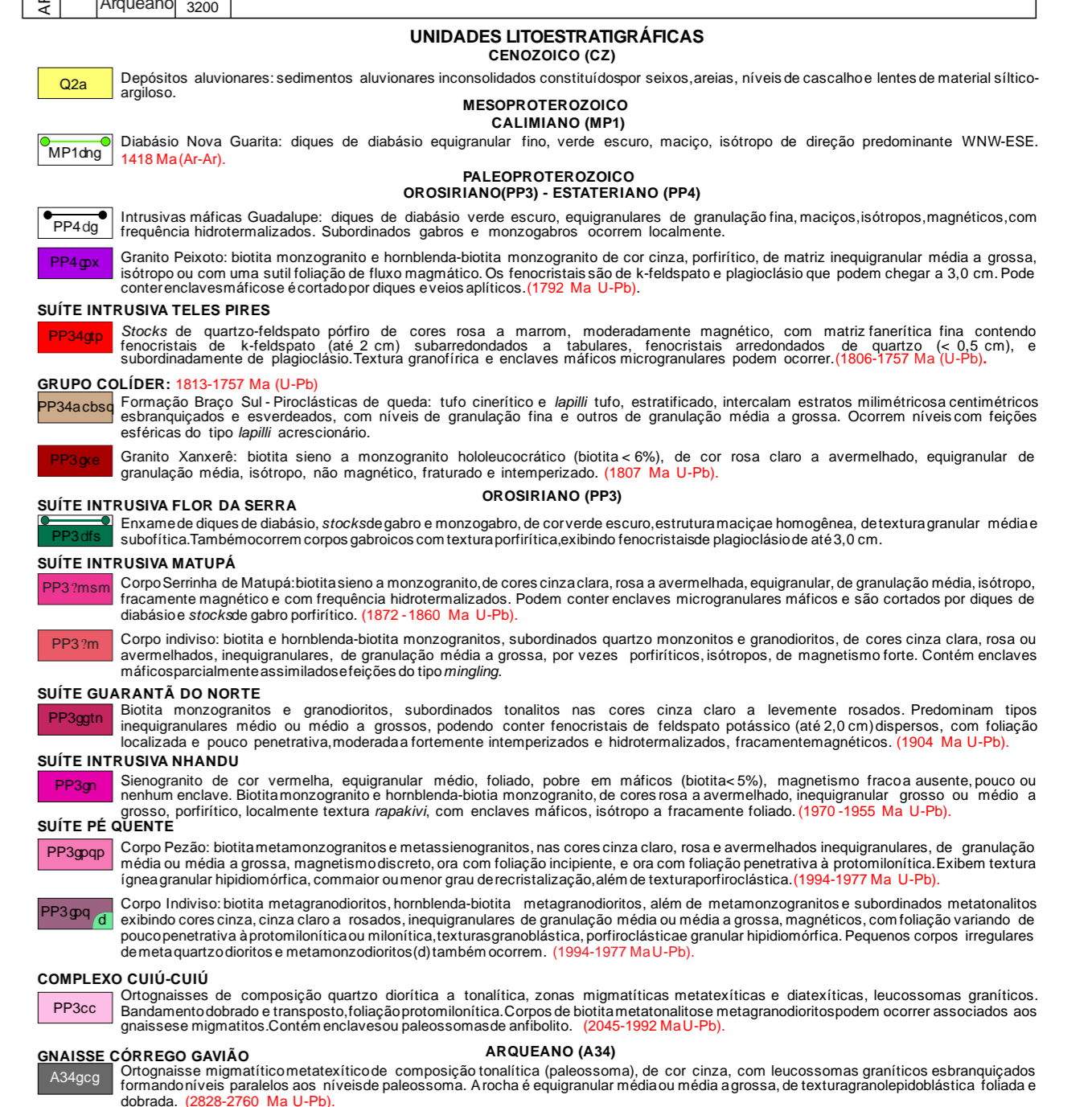
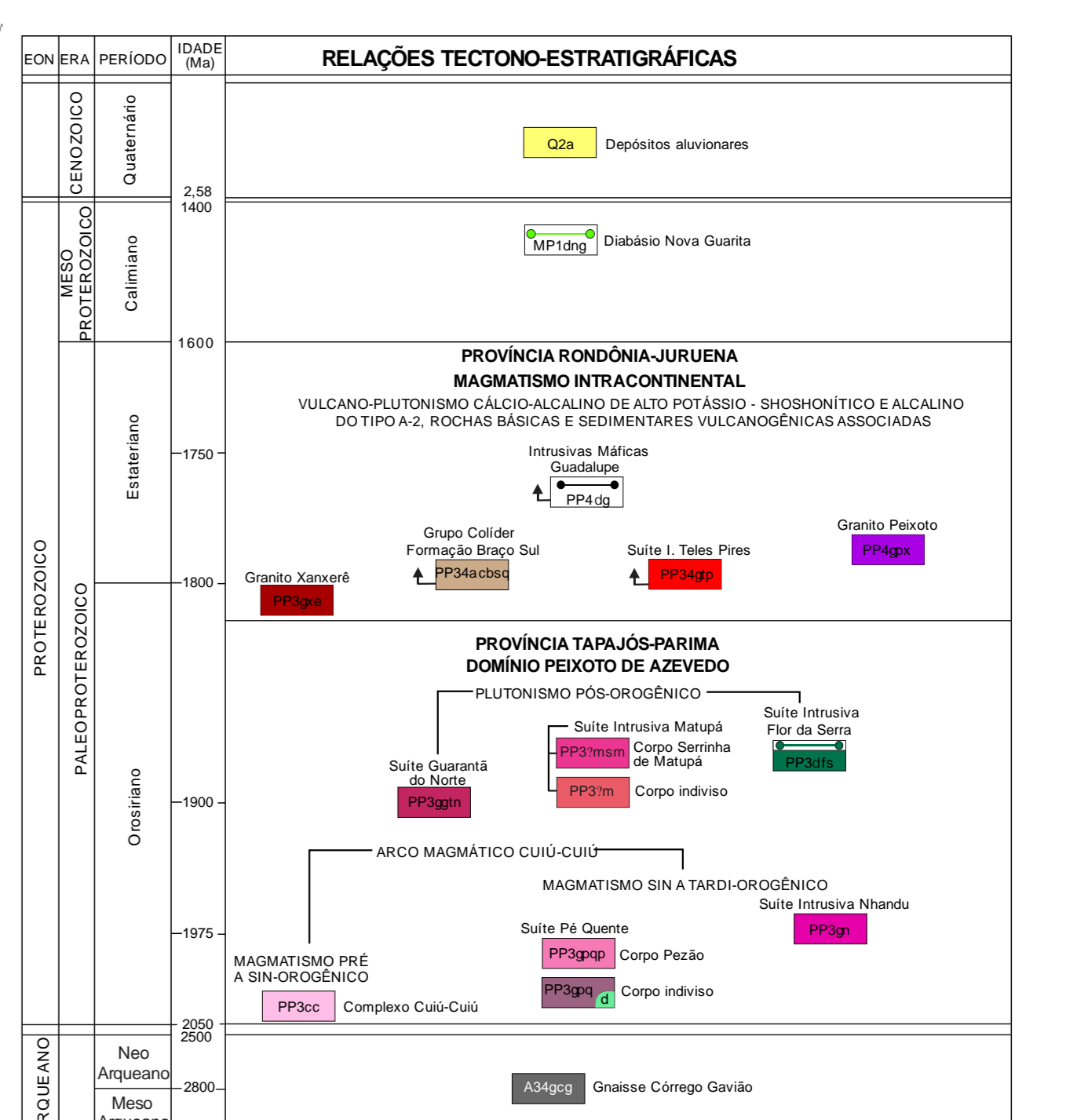
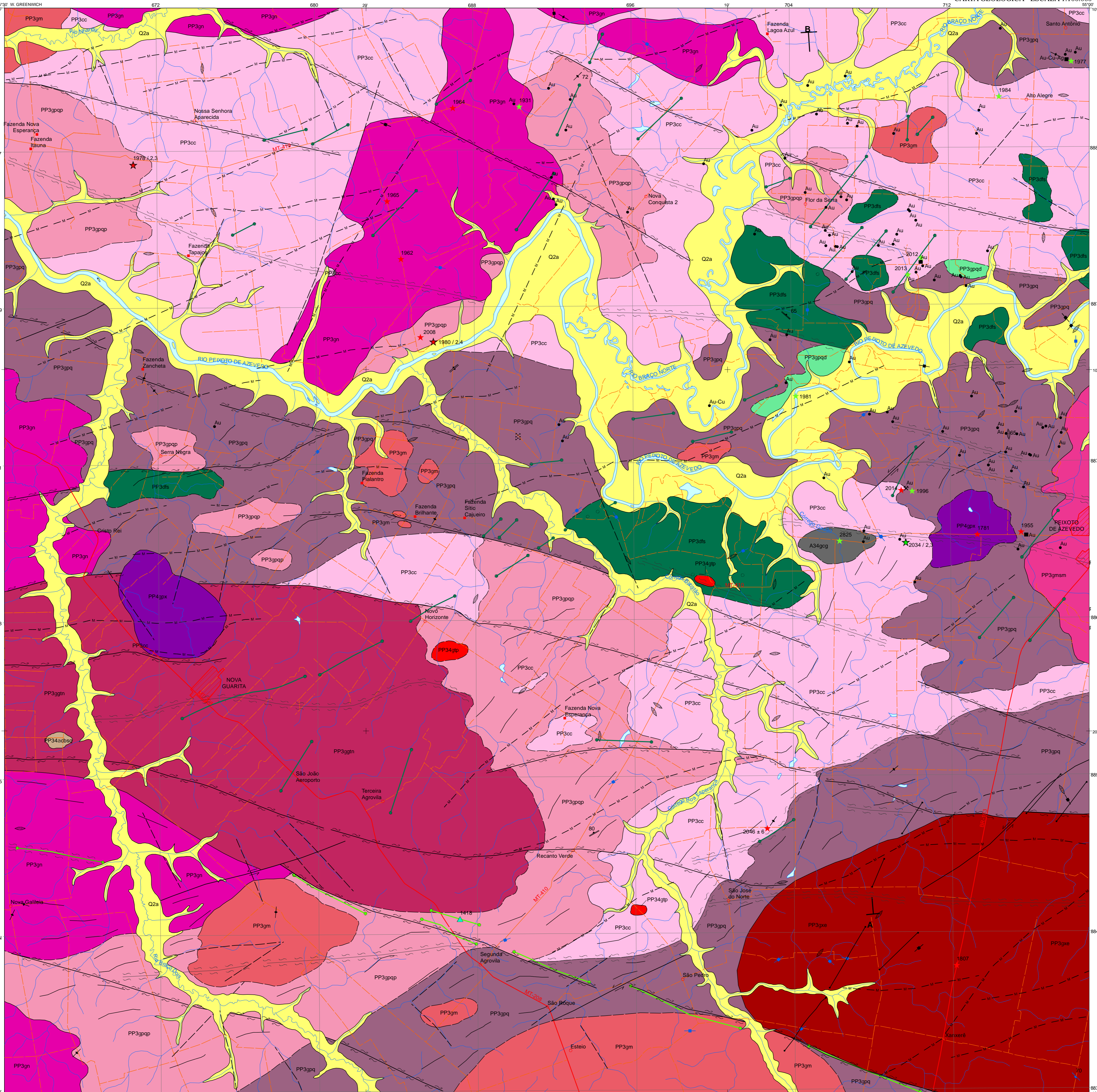
COORDENAÇÃO TÉCNICA REGIONAL: GERINF: GCI: Marcelo Ferreira da Silva, SUPERINTENDENTE: Cleber Ladeira Alves, FRANCISCO SERE RIOS, CHEFE DE PROJETO: FRANCISCO SERE RIOS, REVISÃO FINAL: ROY BENEDITO CILLIAN BAHIA e FRANCISCA DE PAULA DA S. LIMA ALVES

ESTAGIÁRIOS: Gabriel Dutra de Lima e Vinícius Rodrigues de Oliveira

Cartografia: Luiz Carlos de Melo

Referência Bibliográfica: Alves et al. (2022)

Referência Bibliográfica: ALVES, C. L.; FUENTES, D. B. V.; RIOS, F. S.; MENEGHINI, P. F. V. B.; SANTOS, D. R. V. Carta Geológica - FOLHA VILA GUARITA - SC.21-Z-B-1 - Escala 1:100.000. Goiânia: SGB-CPRM, 2022. Projeto Geologia e Potencial Mineral da Província Rondoniense-Juruena - Subárea União do Norte. Mapa cor.



CARTA GEOLÓGICA
FOLHA VILA GUARITA
ESCALA 1:100.000

Projem da projeção UTM equador e Meridiano Central 57° acrescidas às constantes: 10.000.000 e 500.000, respectivamente. Datum horizontal: SIRGAS 2000

Declinação magnética do centro da folha, 16° 01' W, cresce 8" anualmente.

2022

SECRETARIA DE GEOLOGIA, MINERAÇÃO E TRANSFORMAÇÃO MINERAL
MINISTÉRIO DE MINAS E ENERGIA
PÁTRIA AMADA BRASIL