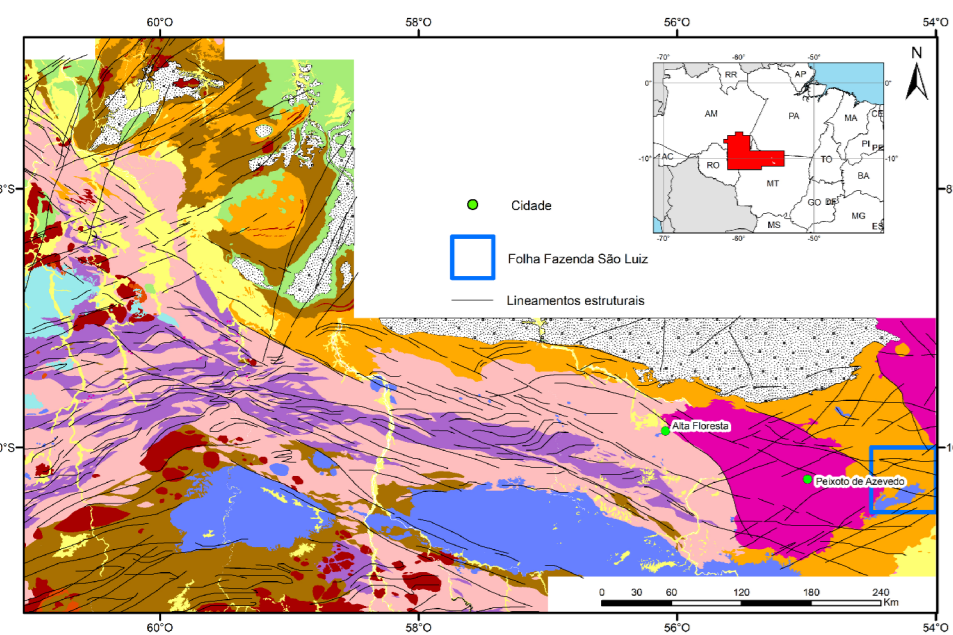
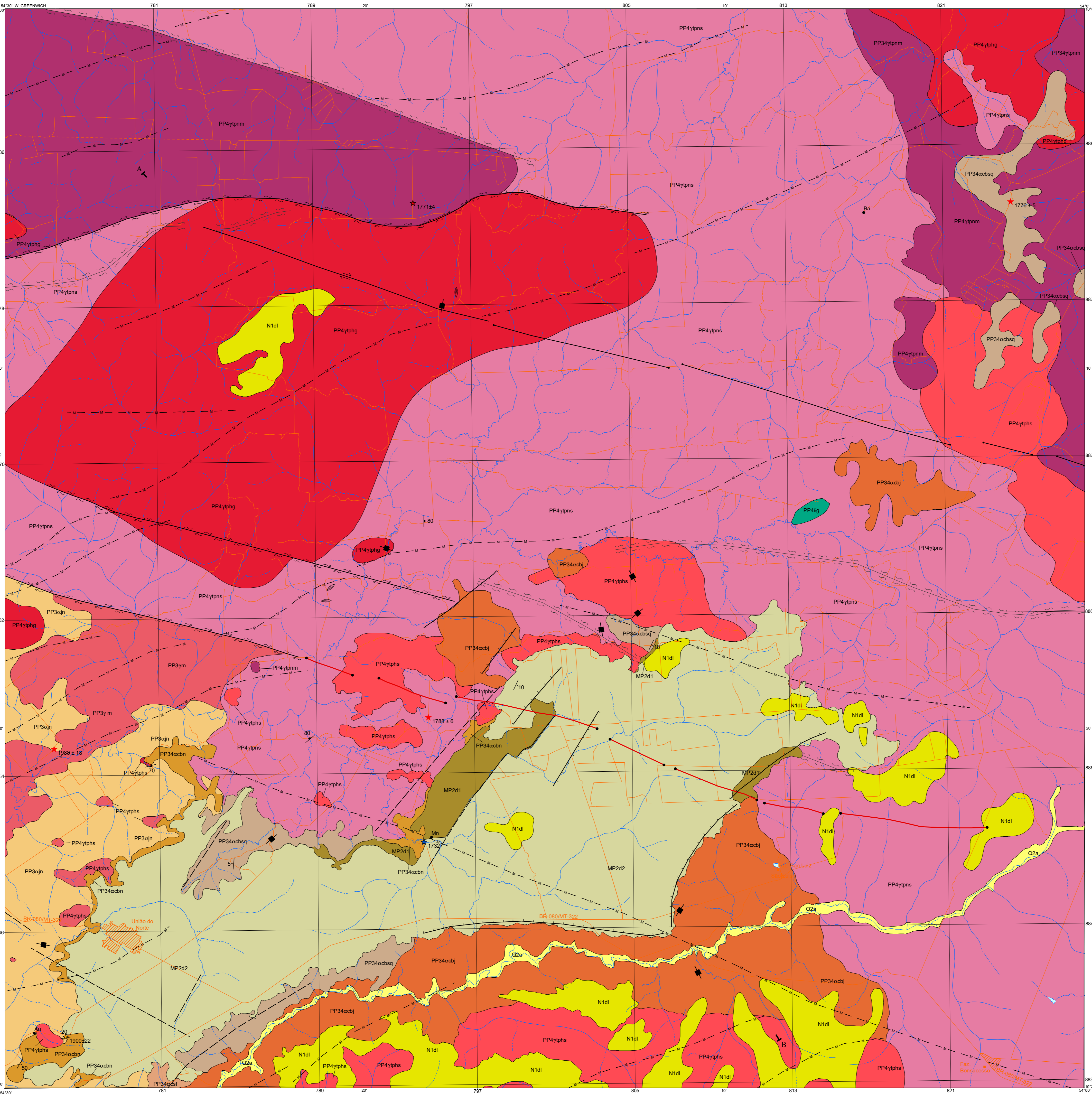


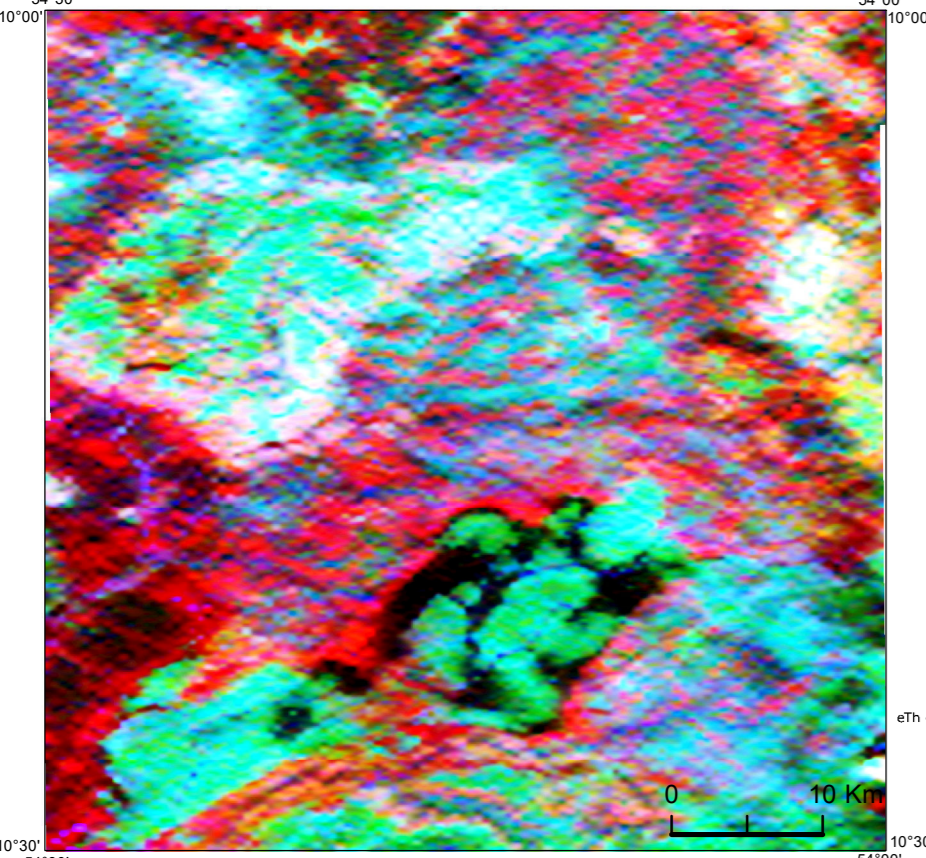
ENCARTE TECTÔNICO



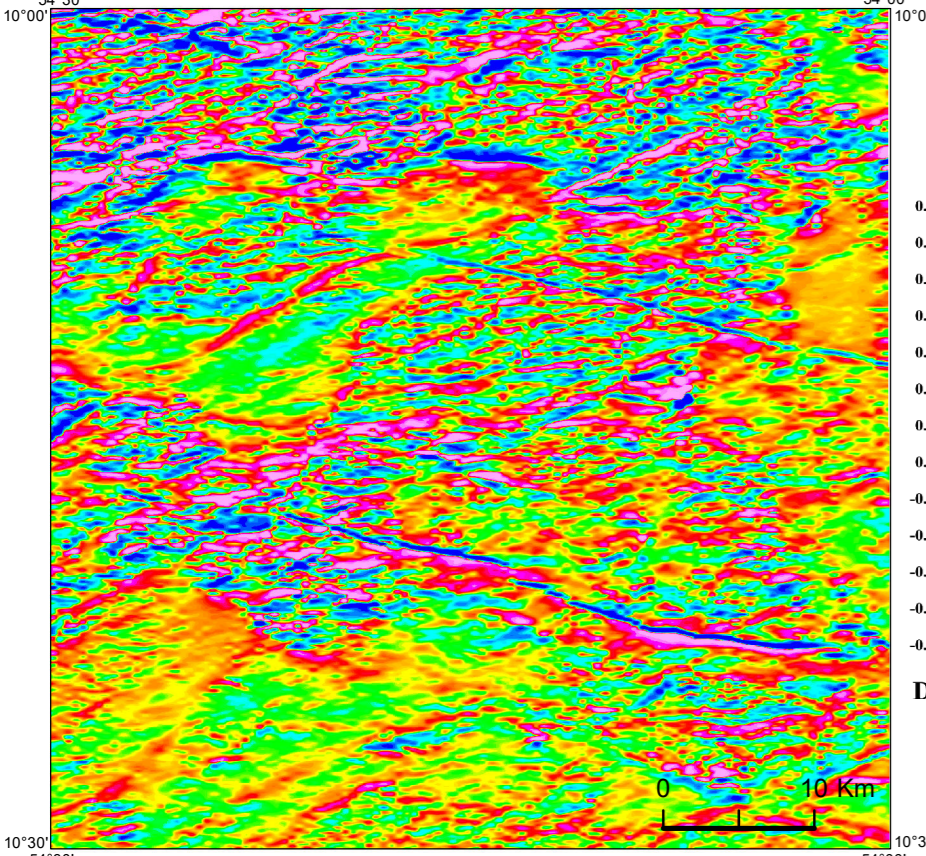
FOLHA SC.21-Z-B-III FAZENDA SÃO LUIZ



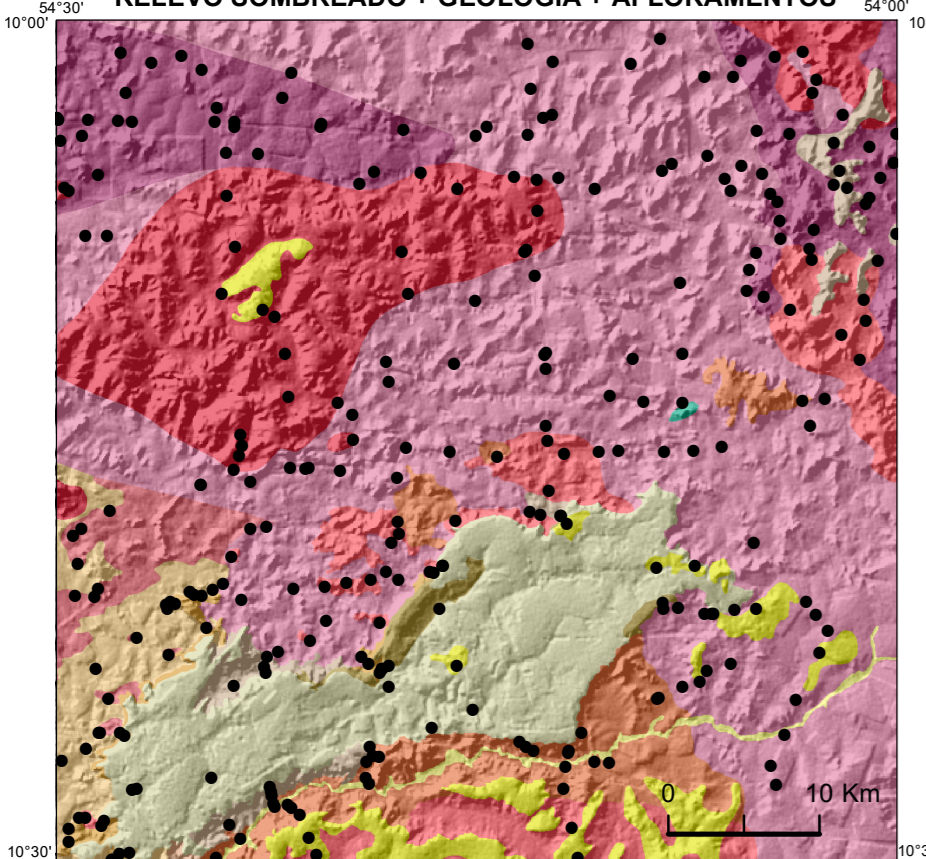
AEROGAMESPECTROMETRIA - COMPOSIÇÃO TERNÁRIA RGB (K-U-TH)



AEROMAGNETOMETRIA - PRIMEIRA DERIVADA VERTICAL (Dz)



RELEVO SOMBREADO + GEOLOGIA + AFLORAMENTOS



MINISTRO DE MINAS E ENERGIA  
SECRETARIA DE GEOLOGIA, MINERAÇÃO E TRANSFORMAÇÃO MINERAL  
SERVIÇO GEOLOGICO DO BRASIL - CPRM

BASE CARTOGRAFICA  
Base Planimétrica digital obtida da carta impressa Folha SC.21-Z-B-III, publicada em 1982 pelo IBGE, ajustada às imagens do Sistema Geográfico 2000, orientada e georeferenciada segundo o datum SIRGAS 2000, de imagens STM do Landsat 7 resultante da fusão das bandas 7, 4, 2 e 8, com resolução espacial de 14,25 metros. Trabalho executado pela Divisão de Cartografia e CAD/ERT e pela Superintendência Regional de Goiânia, através da Gerência de Infraestrutura Geocientífica - GERINF para atender ao planejamento temático do Serviço Geológico do Brasil - CPRM.

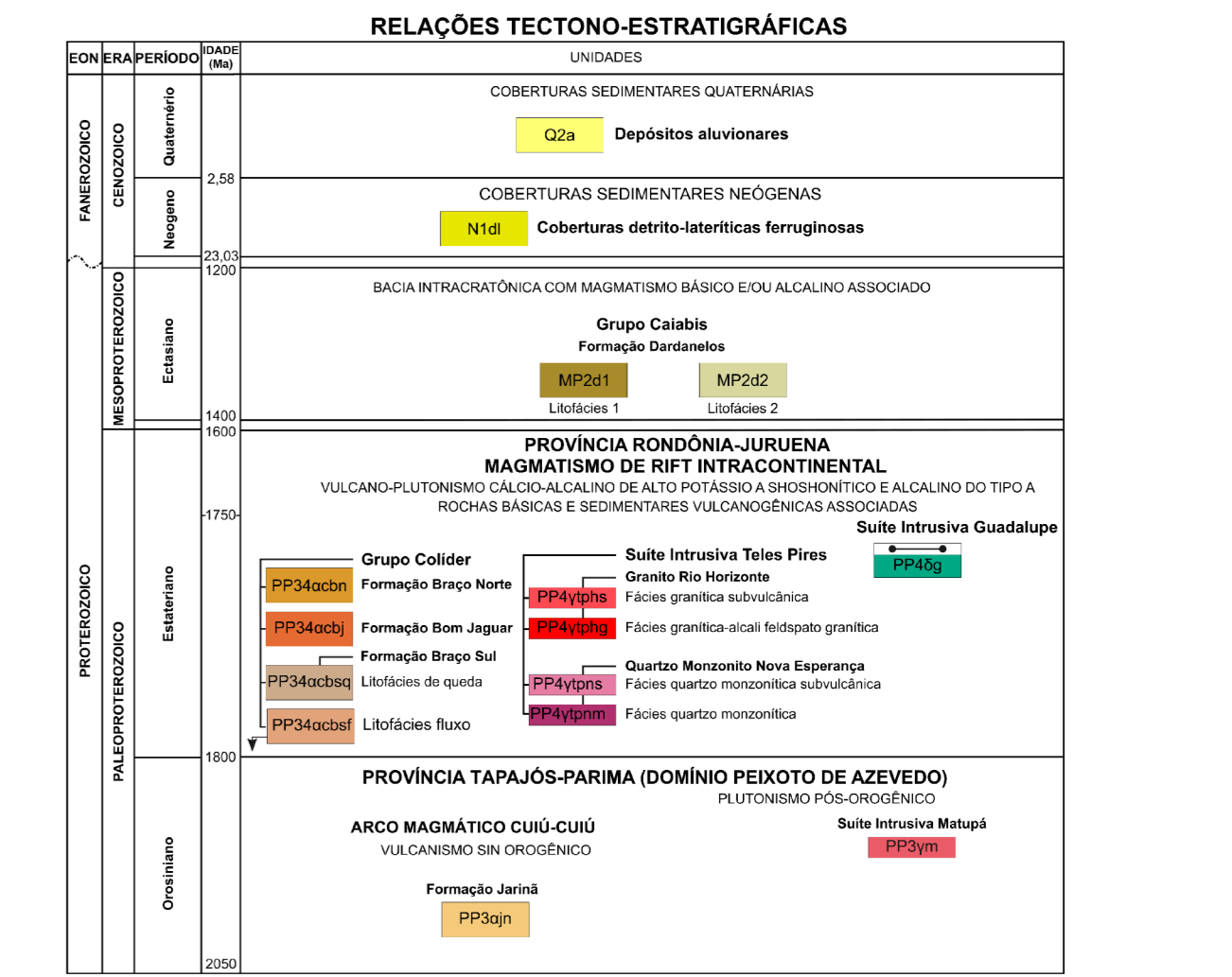
EQUIPE TÉCNICA RESPONSÁVEL  
Autores: Francisco Seno Rios, Paulo P. Vilas Bôas Meneghini, Cleber Ladeira Alves, Soraia Barbosa Regina Vieira dos Santos, Danilo Barbosa Vieira Fariães, Colaboradores: Rogério Duarte, Anderson Alves de Souza

COORDENAÇÃO TÉCNICA NACIONAL:  
DERM: Márcio Estêvão Almeida  
DEGEO: Váler Rodrigues Santos  
DIEGEO: Guilherme Ferreira  
DIEGEO: Patrícia Araújo dos Santos  
DISEG: Silvana de Carvalho Melo  
DISEG: Luiz Gustavo Rodrigues Pinto

COORDENAÇÃO TÉCNICA REGIONAL:  
GERM-GO: Márcio Ferreira da Silva  
Supervisores: Francisco Seno Rios e Cleber Ladeira Alves  
Chefe do projeto: Francisco Seno Rios

Apio Técnico e Operacional:  
Geofísico Adolfo Barbosa da Silva  
Petrografa Tiago Bandeira Duarte e Francisco Seno Rios  
Preparação de Amostras: Wilson Ribeiro de Pádua e Alberto C. de Oliveira  
Revisão Final: Ray B. C. Bahia

Referência Bibliográfica: RIOS, F. S.; MENECHINI, P. V. B.; ALVES, C. L.; SANTOS, D. R. V.; FUENTES, D. B. V. Carta Geológica - FOLHA FAZENDA SÃO LUIZ - SC.21-Z-B-III - Escala 1:100.000. Goiânia: SGB-CPRM, 2022. Projeto Geologia e Potencial Mineral da Província Rondônia-Juruena - Subárea União do Norte. Mapa col.



UNIDADES LITOESTRATIGRÁFICAS  
CENOZOICO  
Q2a Depósitos aluvionares: sedimentos aluvionares inconsolidados constituídos por areias, argilas, níveis de cascalho e lençóis de material silt-argiloso.  
N1di Coberturas detrito-lateríticas ferruginosas: aglomerado arenoso-argiloso e calcário paralicínico laterítico, semi-consolidado e fragmentado.

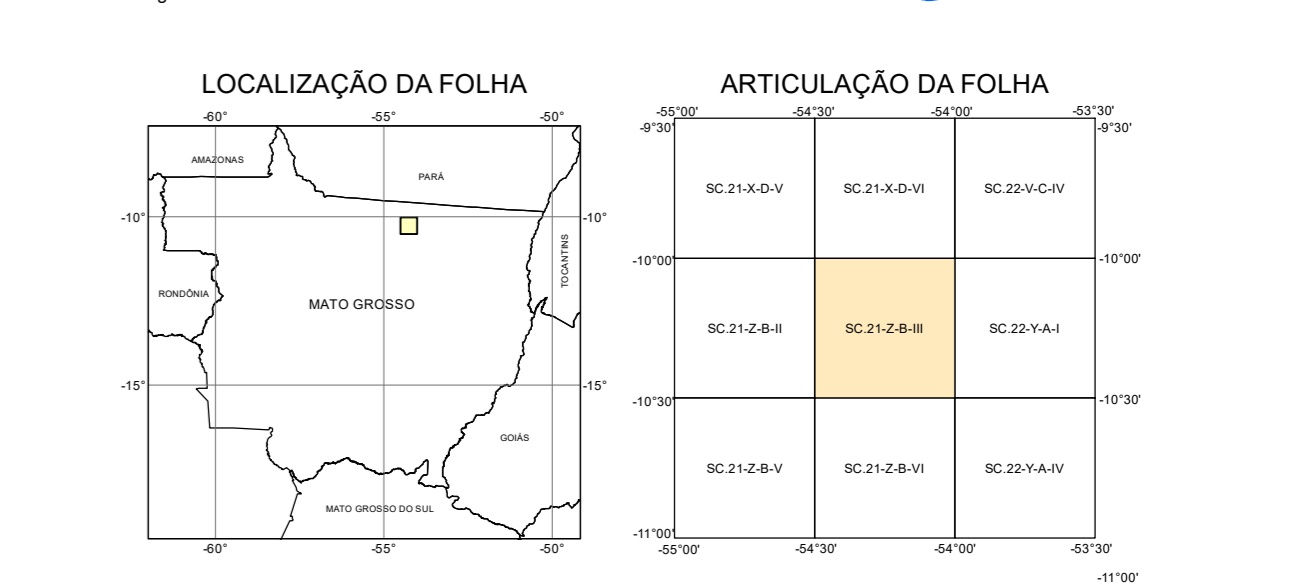
GRUPO CAIPIBÁ  
MESOPROTEROZOICO ECTÁSIANO (MP2)  
MP2d1 Litolite 1: conglomerado pedregoso contendo seixos e salhas de rochas vulcânicas, arenitos e quartzo lítico, suportado pela matriz de areia grossa. Lençóis de arenitos grossos, arenoso-limão, em forma de curvas, intercalados com argilitos.

PALEOPROTEROZOICO  
ESTERIANO  
SUITE INTRUSIVA TELES PIRES-1896-1787 Ma U-Pb  
Grupo Rio Neópolis  
PP4yphs Fases graníticas e diábaso-graníticas subvolcânicas, micro-dialíticas graníticas e micrograníticas, quartzo pórfiro, quartzo-feldspato pórfiro e granitos hipocristalinos, de cores variadas a rosa, com magnetita fina e moderada, compostos por matriz físcica e físcica de quartzo-feldspato e a feldspato tabular e subtabular. Podem ser ricos em cavidades minerais preenchidas por quartzo e por veios físcos.

CONVENÇÕES GEOLÓGICAS  
Dique interpretado pela magnetometria  
Falha extensional (normal)  
Falha ou fratura  
Zona de cisalhamento indiscriminado  
Linhamentos obtidos pela geofísica: Magnetometria 1ª Derivada  
Contato geológico  
Zona de cisalhamento distal

Acadamento  
Fratura  
U-Pb LA-IC / zircão detritico  
U-Pb SHRIMP / idade de cristalização  
U-Pb SHRIMP / Sm-Nd idade Modelo

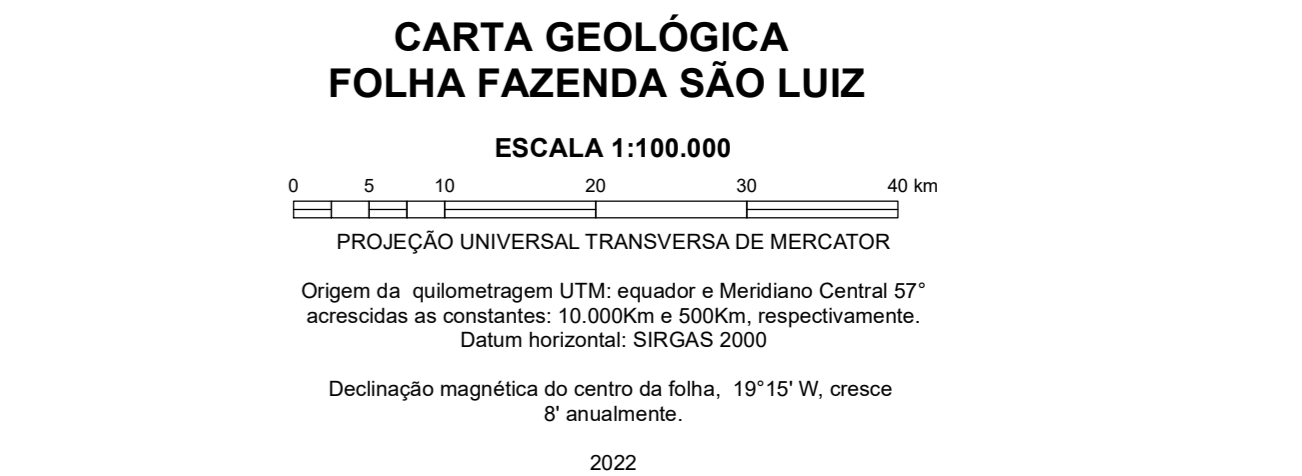
Fratura vertical  
Veio de Quartzo  
Perfil geológico  
Ocorrência mineral: Au - ouro, Mn - manganês, Ba - bário



LOCALIZAÇÃO DA FOLHA  
ARTICULAÇÃO DA FOLHA

Ação Levantamentos Geológicos e Integração Geológica Regional, da Diretoria de Geologia e Recursos Minerais - DGM, do Serviço Geológico do Brasil-CPRM, consiste em um conjunto de projetos voltados para a investigação geológica, que envolve o mapeamento geológico sistemático, os levantamentos geofísicos terrestres, o tratamento e integração de dados geológicos, geofísicos e geoquímicos, a produção e consolidação de bases de dados geológicos, e outras ações que resultem na disponibilização de produtos que reflitam o estado da arte do conhecimento geológico nas áreas trabalhadas, visando ampliar o conhecimento geológico do território nacional, e assim fomentar investimentos do setor produtivo e novas descobertas minerais, orientar gestores públicos e privados na tomada de decisões e gestão do espaço físico, além de subsidiar o desenvolvimento de pesquisas acadêmicas e o ensino em Geociências.

AVISO LEGAL  
O conteúdo disponibilizado nesta carta foi elaborado pelo Serviço Geológico do Brasil - CPRM, com base em dados obtidos através de trabalhos próprios e de informações de domínio público. O SGB-CPRM não garante: (i) que o Conteúdo atenda ou se adequar às necessidades de todos os usuários; (ii) que o Conteúdo e o acesso a ele estejam totalmente livres de falhas; (iii) a total precisão de qualquer dado ou informação contida no Conteúdo, assim como precisão de praxe fornecida pelo SGB-CPRM, Assim, o SGB-CPRM, seus representantes, dirigentes, prepostos, empregados e acionistas não podem ser responsabilizados por eventuais incorreções ou omissões contidas no Conteúdo. Da mesma forma, o SGB-CPRM e seus representantes, dirigentes, prepostos, empregados e acionistas não respondem pelo uso do Conteúdo, e agrace que os usuários utilizem sua própria experiência no tratamento das informações contidas no Conteúdo, ou busquem aconselhamento de profissionais independentes e capazes de prestar as informações contidas no Conteúdo. O Conteúdo não constitui, nem pode ser considerado, uma garantia, financeira, fiscal ou jurídica, tampouco provê recomendações relativas a instrumentos de análise geocientífica, de investimentos ou eventuais produtos. Por fim, qualquer trabalho, estudo ou análise que utilize o Conteúdo deve fazer a devida referência bibliográfica.



CARTA GEOLÓGICA  
FOLHA FAZENDA SÃO LUIZ  
ESCALA 1:100.000  
PROJEÇÃO UNIVERSAL TRANSVERSA DE MERCATOR  
Origem da quilômetros em UTM: equador e Meridiano Central 57° acrescidos as constantes: 10.000Km e 500Km, respectivamente.  
Datum horizontal: SIRGAS 2000  
Declinação magnética do centro da folha, 19°15' W, cresce 8" anualmente.  
2022