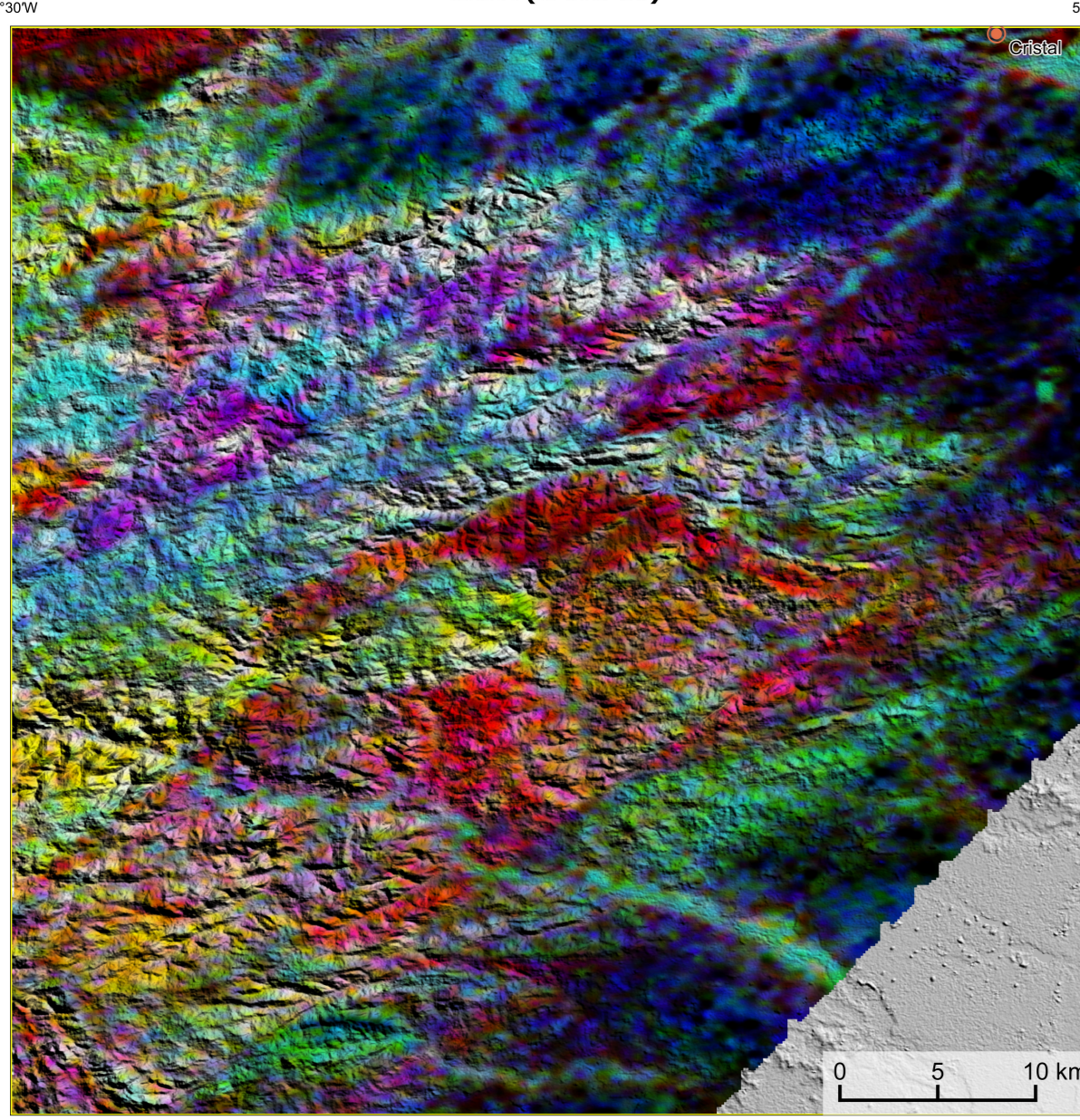
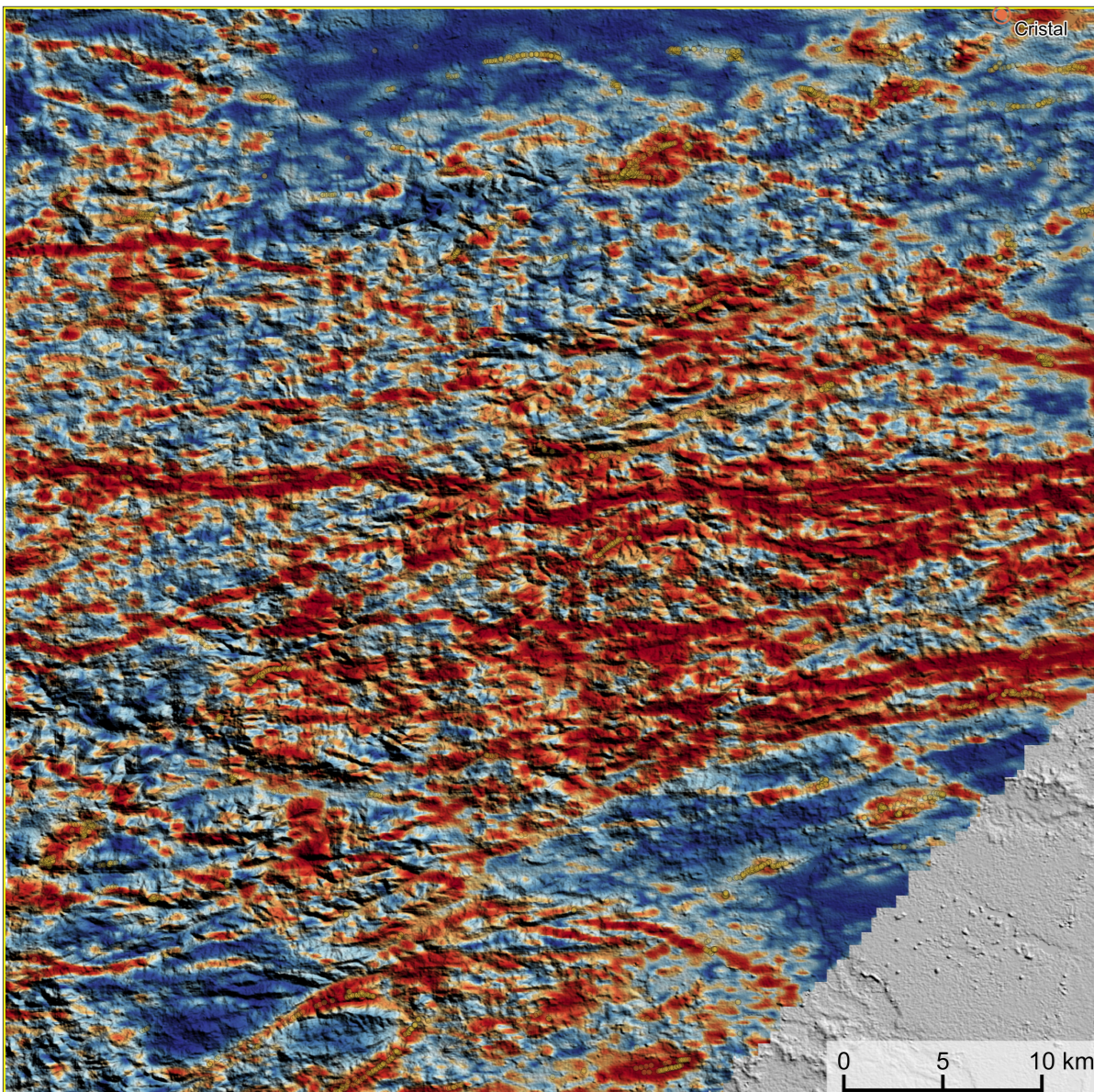


AEROGAMAESPECTROMETRIA – IMAGEM DE COMPOSIÇÃO TERNÁRIA RGB COM FUSÃO SRTM (K+eTh+eU)



Mostra a variação das concentrações relativas das três radioelementos relacionando-os com as cores vermelho (R-red) (K%), verde (G-green) (Th ppm) e azul (B-blue) (U ppm). O espectro de cores varia desde o branco, quando consideramos as máximas concentrações relativas nos três radioelementos, até o preto, para os mínimos valores relativos.

AEROMAGNETOMETRIA - PRODUTO COM FUSÃO SRTM E DECONVOLUÇÃO DE EULER



O PRODUTO é gerado a partir de processamentos que resultam emriquecimentos nos teores de potássio e urânio em associações com o aumento da susceptibilidade magnética em subsuperfície. Estes processamentos compreendem: urânio anômalo (U₀; COSTA et al., 2020), o produto entre o potássio e o gradiente total (Kpot*GT), e o produto entre o urânio e o gradiente total (U*GT). Os produtos entre o gradiente total e o potássio/urânio resultam em aumento da susceptibilidade magnética associada a elevados valores dos radioelementos. O PRODUTO pode ser formulado matematicamente como: U₀*Kpot*GT*U*GT, onde altos valores (em vermelho) representam a alta associação entre os produtos. Todos os produtos foram previamente normalizados entre 0 e 1 para prevenir diferenças de peso entre os processamentos. A deconvolução Euler utiliza derivadas do campo magnético anômalo para estudar a geometria das fontes magnetométricas localizadas em subsuperfície. Neste trabalho foi empregado o índice 1 para a deconvolução de Euler com o intuito de realçar as estruturas lineares magnéticas da área.

MODELO DIGITAL DO TERRENO E BASE CARTOGRÁFICA COM A IDENTIFICAÇÃO DAS ESTAÇÕES GEOQUÍMICAS DE SEDIMENTOS DE CORRENTE

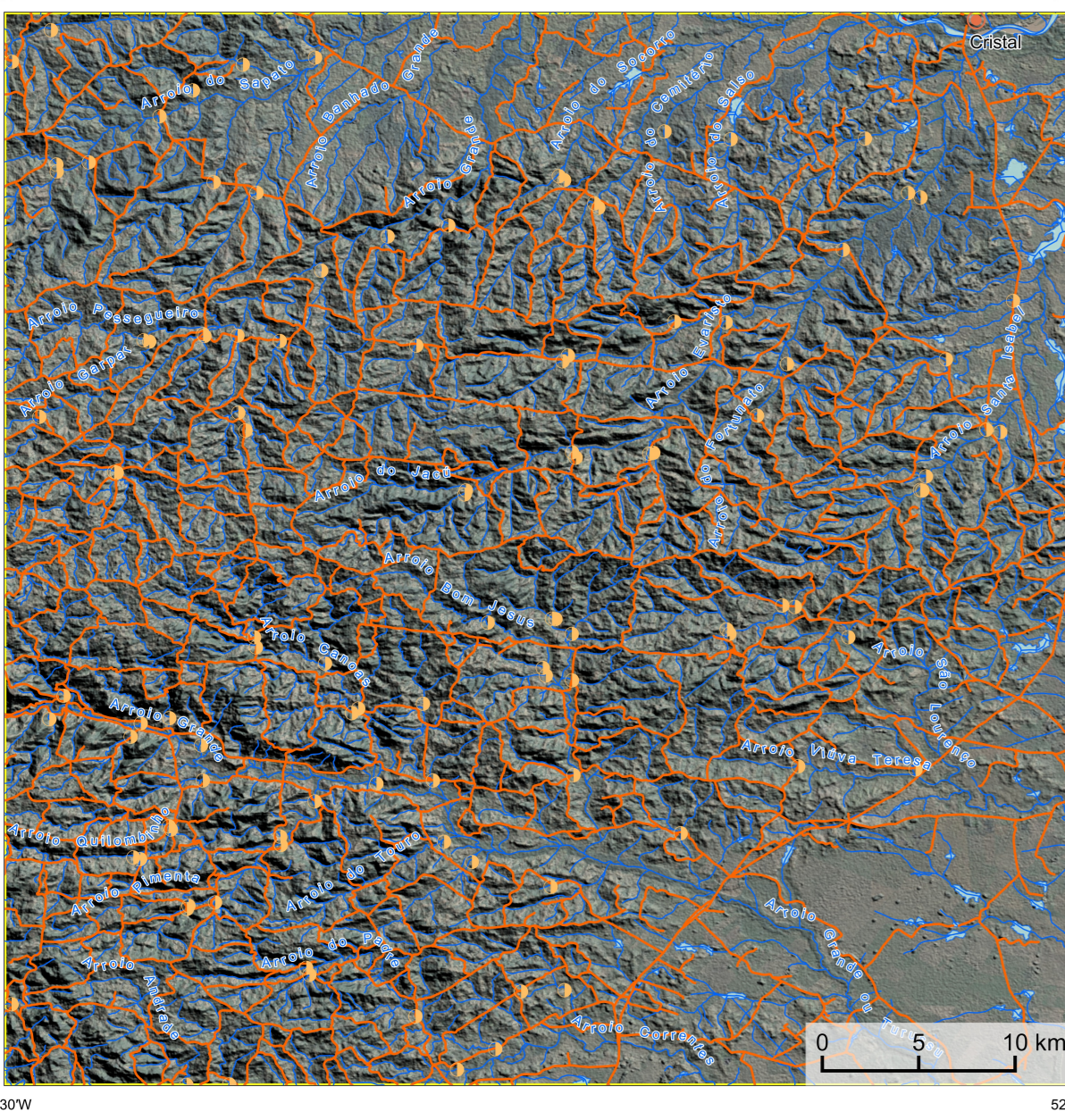
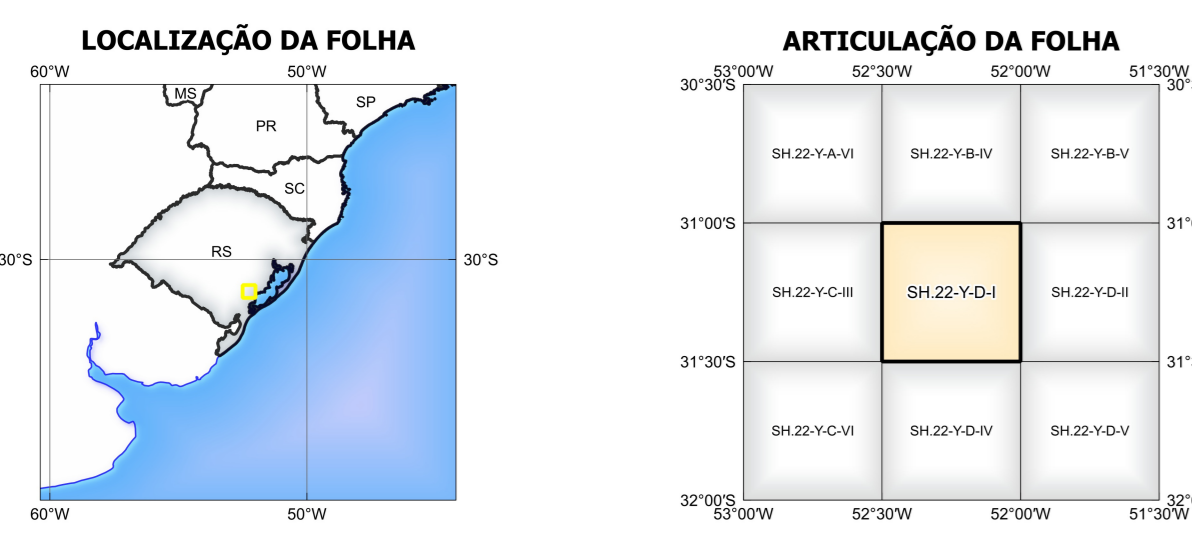
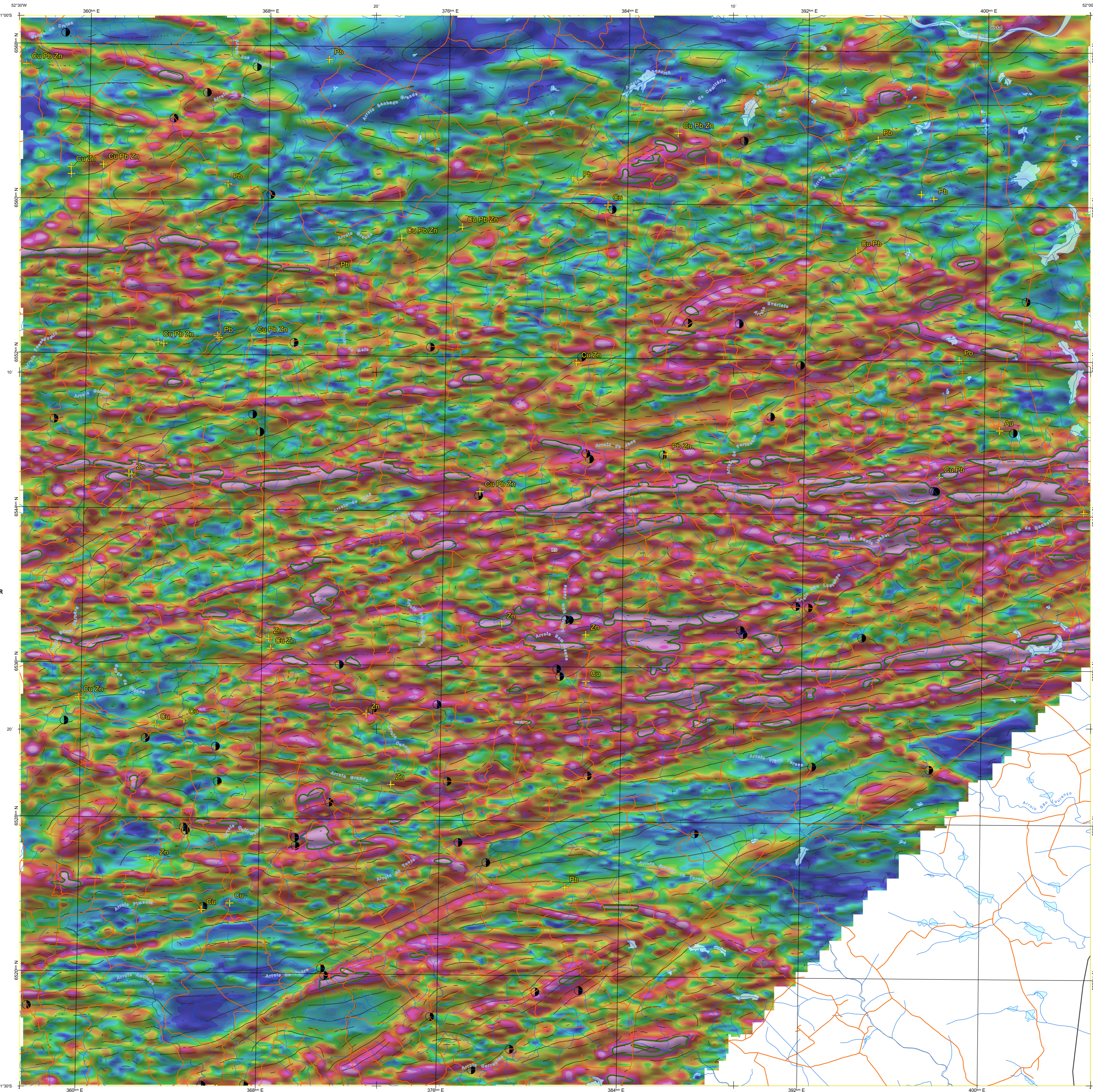


IMAGEM GOOGLE EARTH - JUNHO 2023.



FOLHA SH.22-Y-D-I GREENWICH



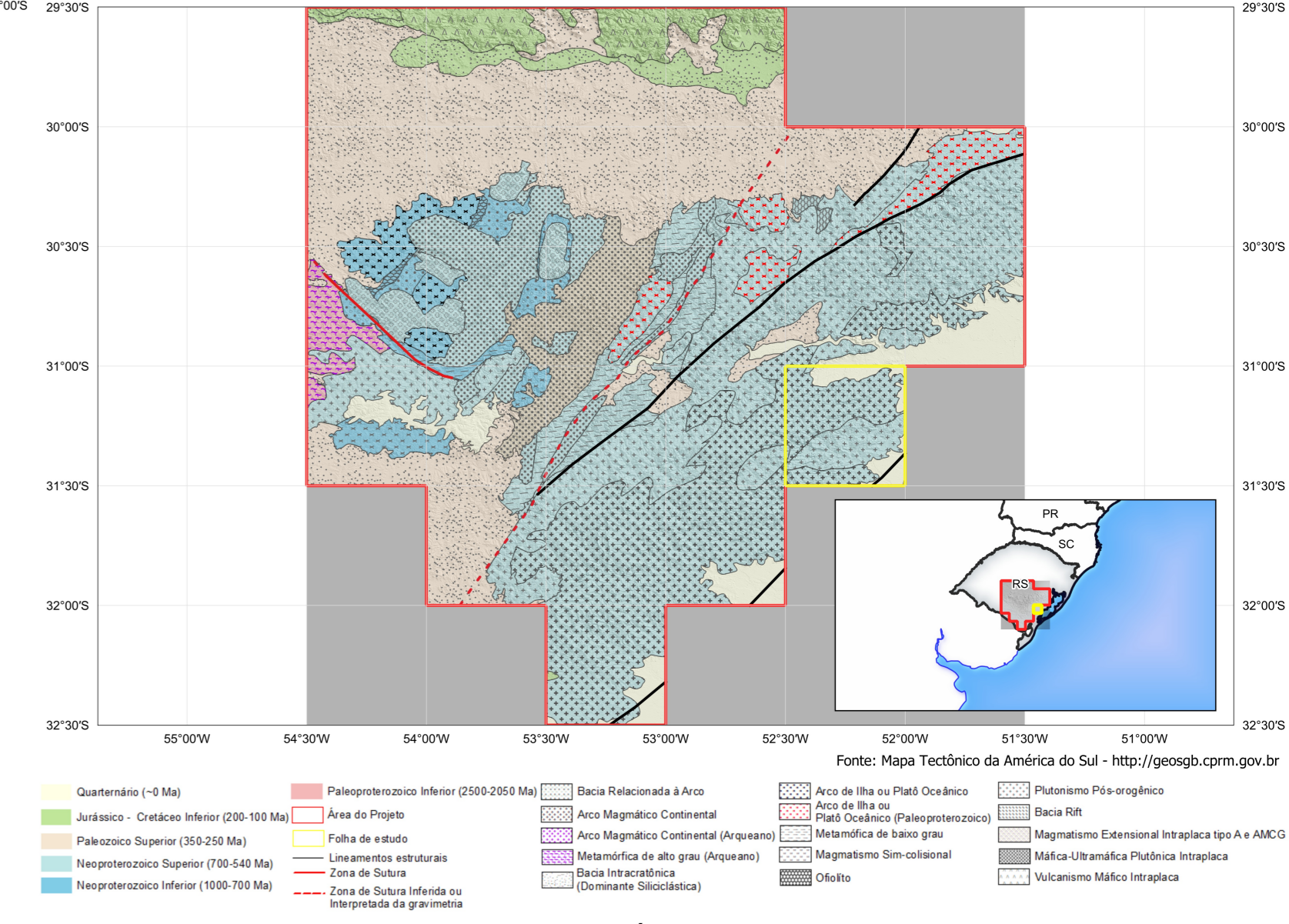
NOTA TÉCNICA

Com objetivo subsidiar de informações geocientíficas as iniciativas e projetos de pesquisa mineral do setor privado, o Serviço Geológico do Brasil-CPRM disponibiliza diversos produtos que visam auxiliar na definição de áreas potenciais para novas descobertas. Este novo produto denominado "Carta de Anomalias" é apresentado para diversas áreas do território brasileiro, que incluem províncias minerais consolidadas ou em consolidação. A "Carta de Anomalias" é suportada por um banco de dados de imagens geofísicas, geológicas, geoquímicas e de recursos minerais, disponibilizado no site do Serviço Geológico do Brasil - CPRM.

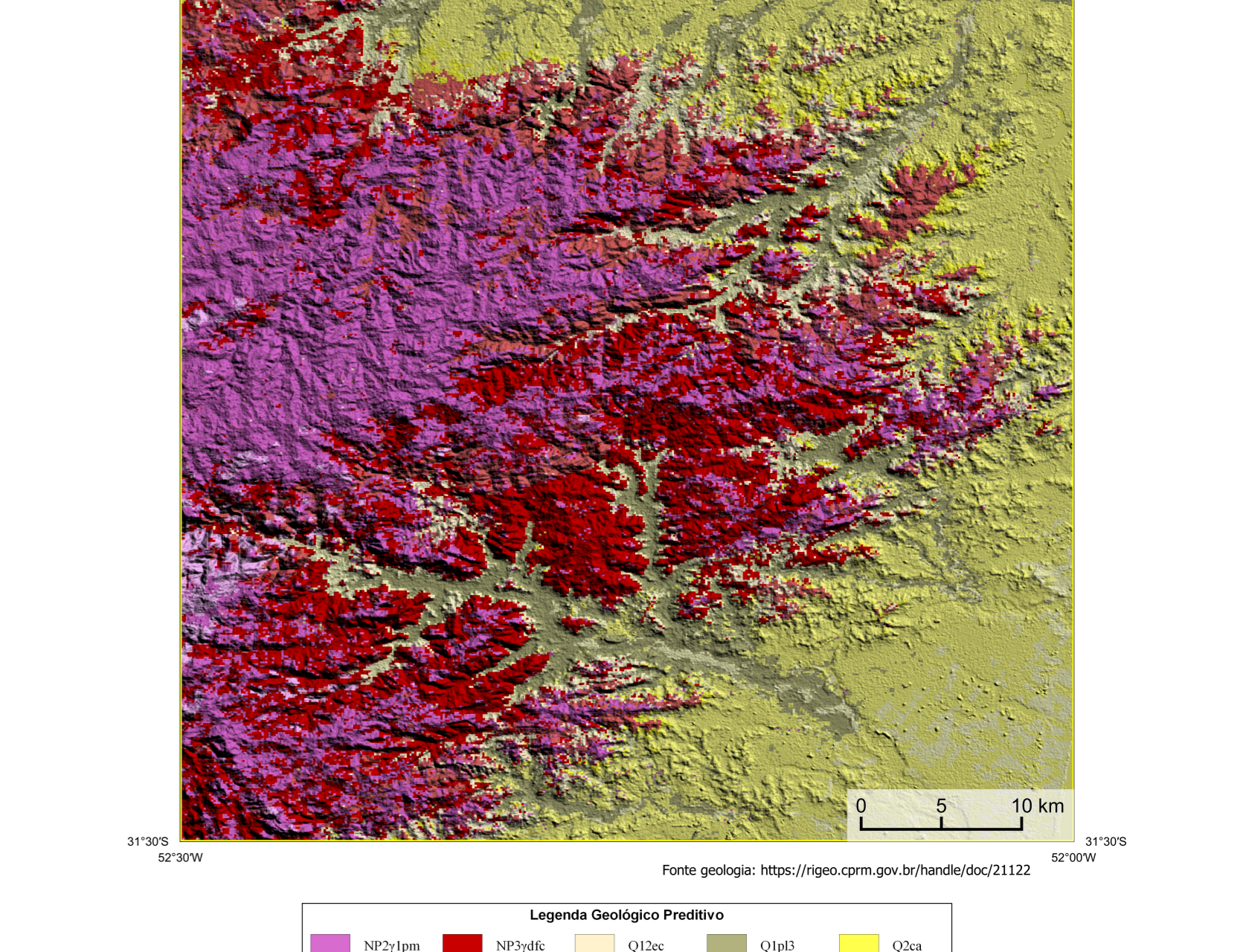
O banco de dados aerogeofísico utilizado na construção deste produto foi obtido através do Projeto Escudo do Rio Grande do Sul, adquirido no ano de 2010, pelo Serviço Geológico do Brasil - CPRM. Esse projeto possui especificamente entre as linhas de voos de 500 m na direção norte-sul e altura média de voos de 100 m. Linhas de controle espaçadas de 10 km na direção leste-oeste complementaram os dados. Devido às características dos equipamentos utilizados na aquisição dos dados, tem-se em mente, ao longo da linha de voos uma leitura magnetométrica a cada 8 m e uma leitura geoquímica a cada 80 m.

As amostras de concentrados de minerais pesados foram coletadas de maneira simples a partir de 15 l de material aluvionar, e acondicionadas em sacos plásticos. As amostras foram submetidas à análise mineralógica ótica semiquantitativa e contagem de pírcas de ouro no Laboratório de Análise Mineral do SGB-CPRM nas superintendências Regionais de Porto Alegre e Recife. Os pontos de destaque mineralógico foram selecionados por conterem partículas de ouro aluvionar.

CARTA DE ANOMALIAS FOLHA SH.22-Y-D-I ESCALA 1:100.000 - SGB/CPRM, 2023

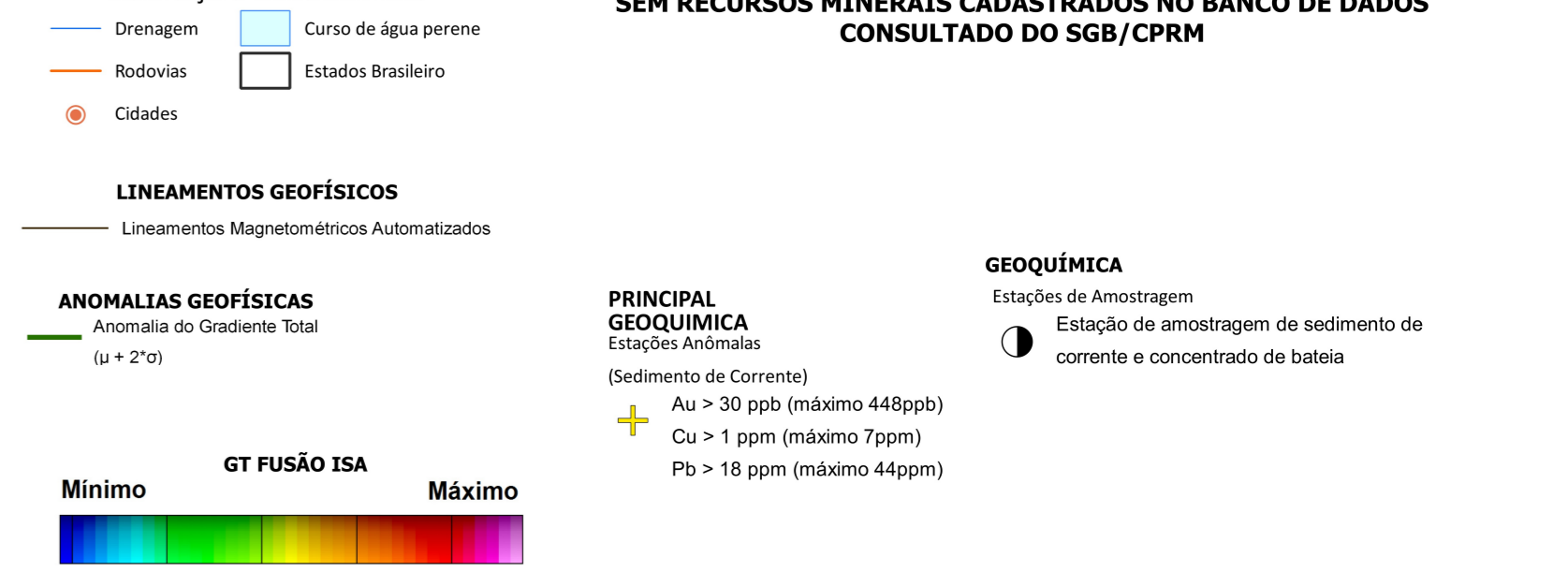


ENCARTE GEOLÓGICO PREDITIVO



Legenda Geológico Preditivo: NP2y (pm), NP3y (pm), NP3y (am), NP3y (ml), Q1 (te), Q1 (pe), Q2a, Q2b.

RECURSOS MINERAIS SEM RECURSOS MINERAIS CADASTRADOS NO BANCO DE DADOS CONSULTADO DO SGB/CPRM



CRÉDITOS DE AUTORIA: Luiz Gustavo Rodrigues Pinto, Marcos Vinícius Ferreira, Vicente de Paula Pinto, Ríggild Tereza Cerqueira, Douglas de Jesus, Vinícius Carlos Viana, Andréia Gomes, Michel Silva Sampeiro, Carla Siqueira, Jorge Henrique Lara, Fabiana Gabriela Rocha. REFERÊNCIA BIBLIOGRÁFICA: PINTO, L. G. R.; FERREIRA, M. F.; PINTO, V. P.; CORRÊA, R. T.; JUNIOR, D.; FERREIRA, V. C.; GARCIA, A.; SANGRETTI, M. S.; KLEIN, C.; LAUX, J. H.; ROCHA, P. G. Carta de Anomalias, Folha SH.22-Y-D-I Rio Grande do Sul. Serviço Geológico do Brasil, SGB-CPRM, 2023, mapa colorido. Escala 1:100.000. CITAÇÃO BIBLIOGRÁFICA: PINTO, et al., 2023.

CARTA DE ANOMALIAS FOLHA SH.22-Y-D-I ESCALA 1 / 100.000

PROJEÇÃO UNIVERSAL TRANSVERSA DE MERCATOR (UTM) Origem das quilômetros UTM: "Equador e Meridiano Central" 51° W. Gr. Fuso 22S, arredondadas as constantes: 10.000 km e 500 km, respectivamente. Datum horizontal: SIRGAS 2000 2023