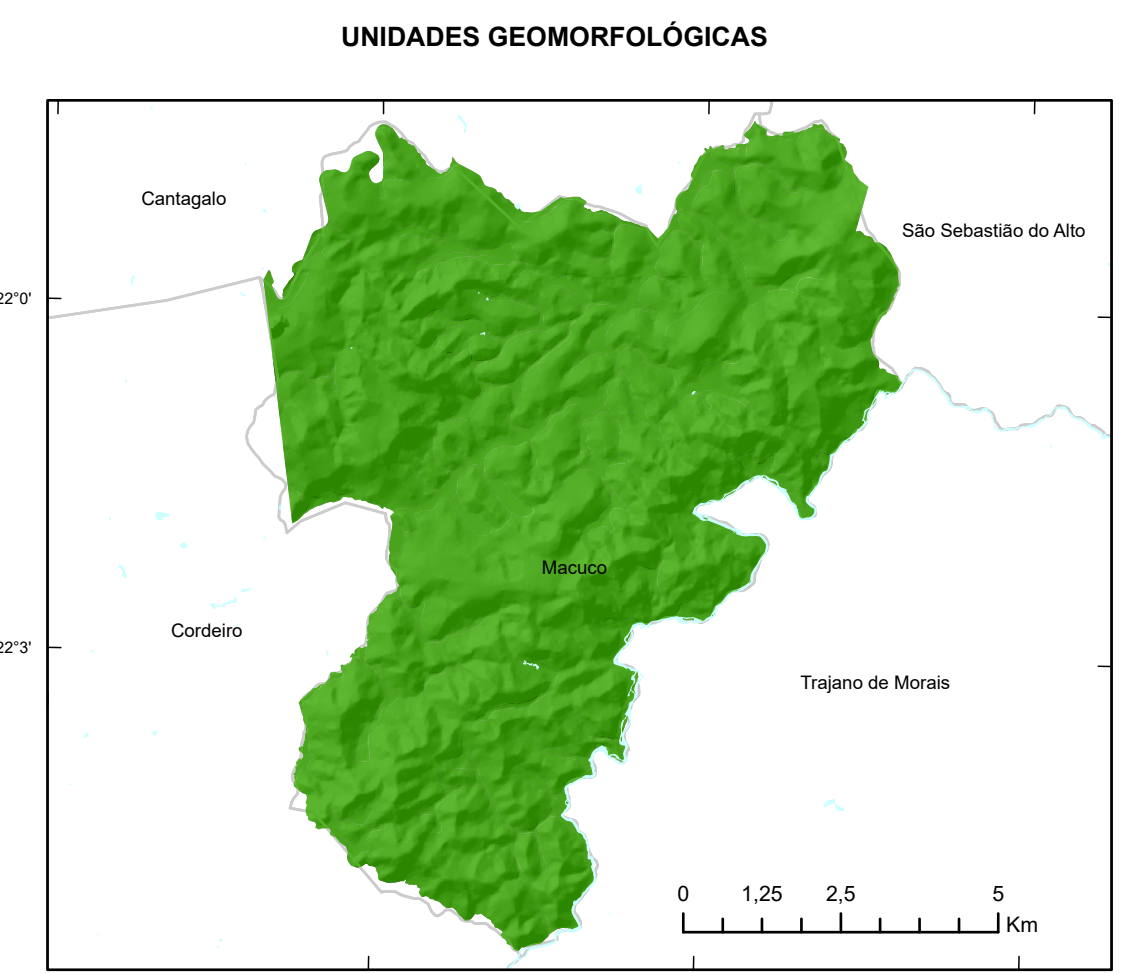
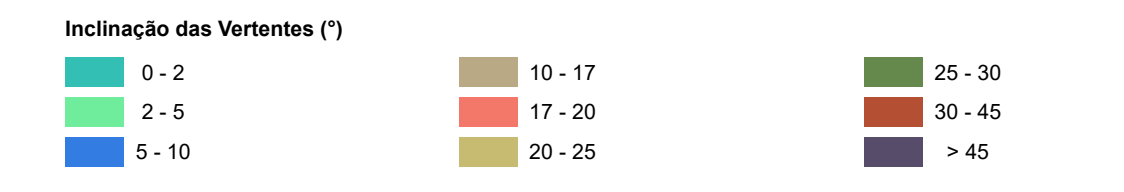
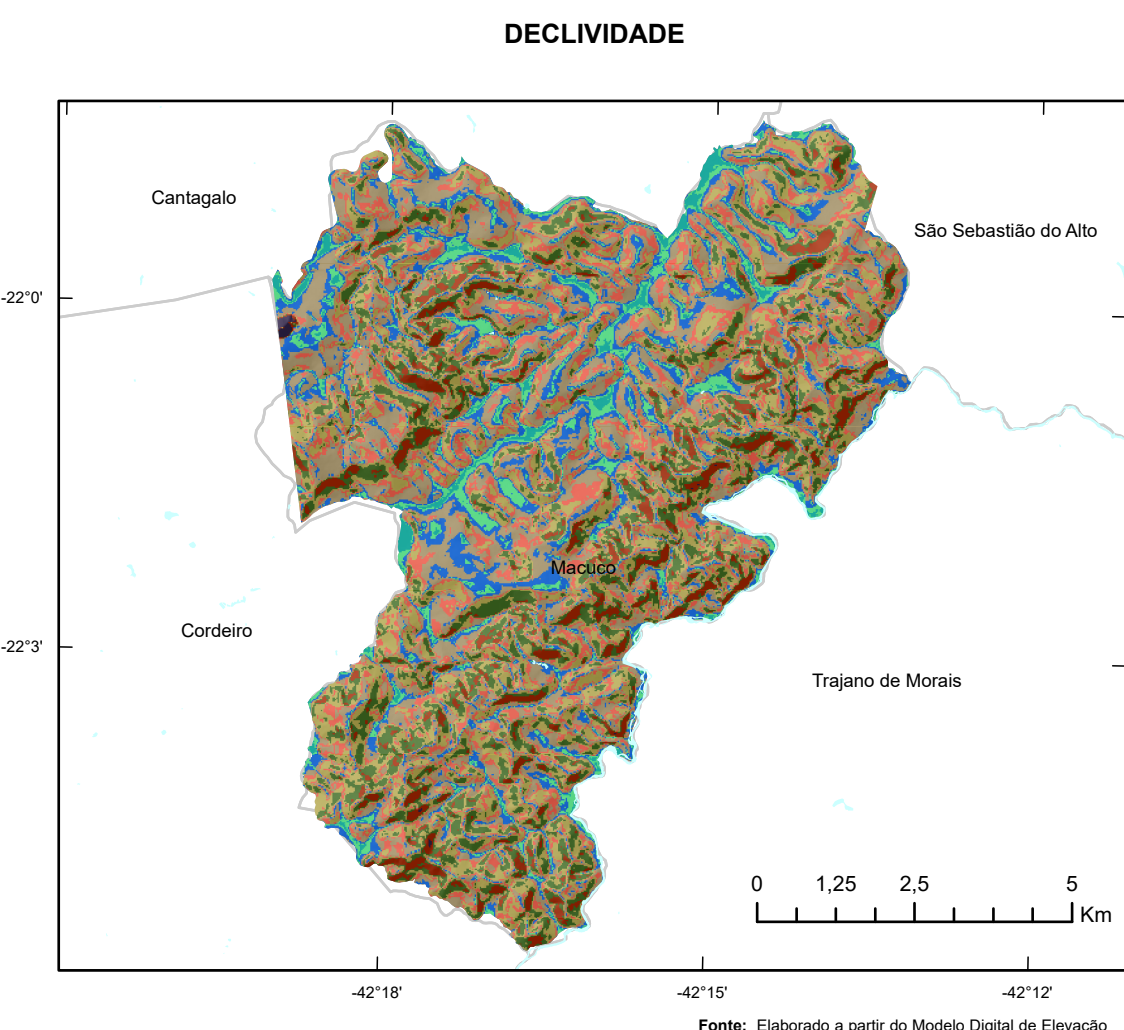
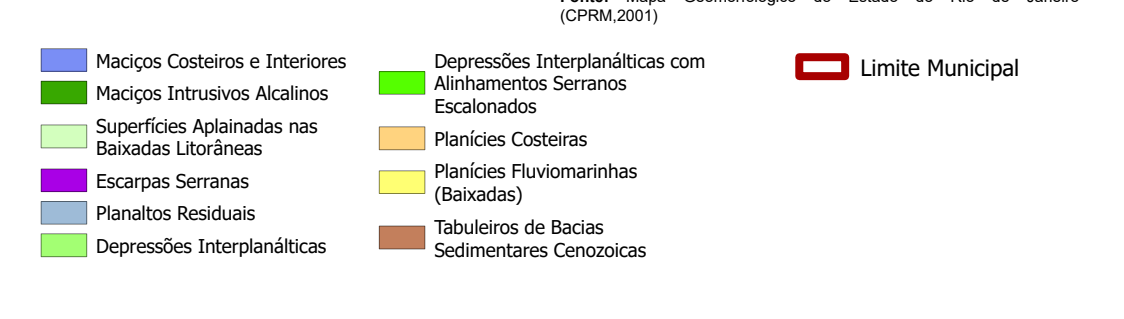
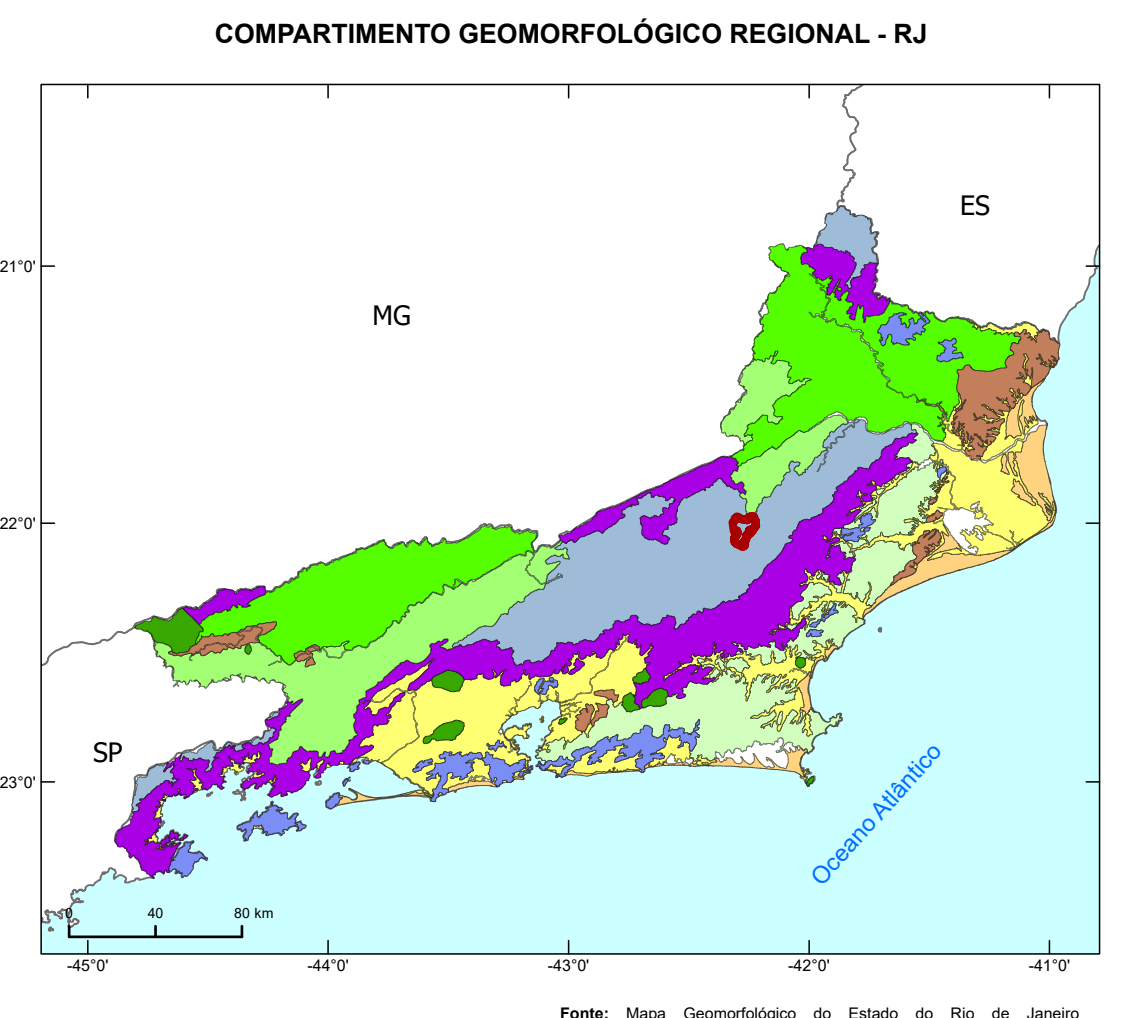
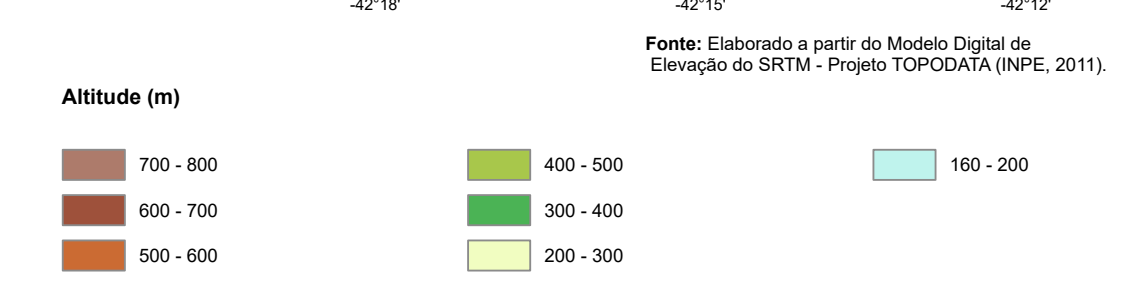
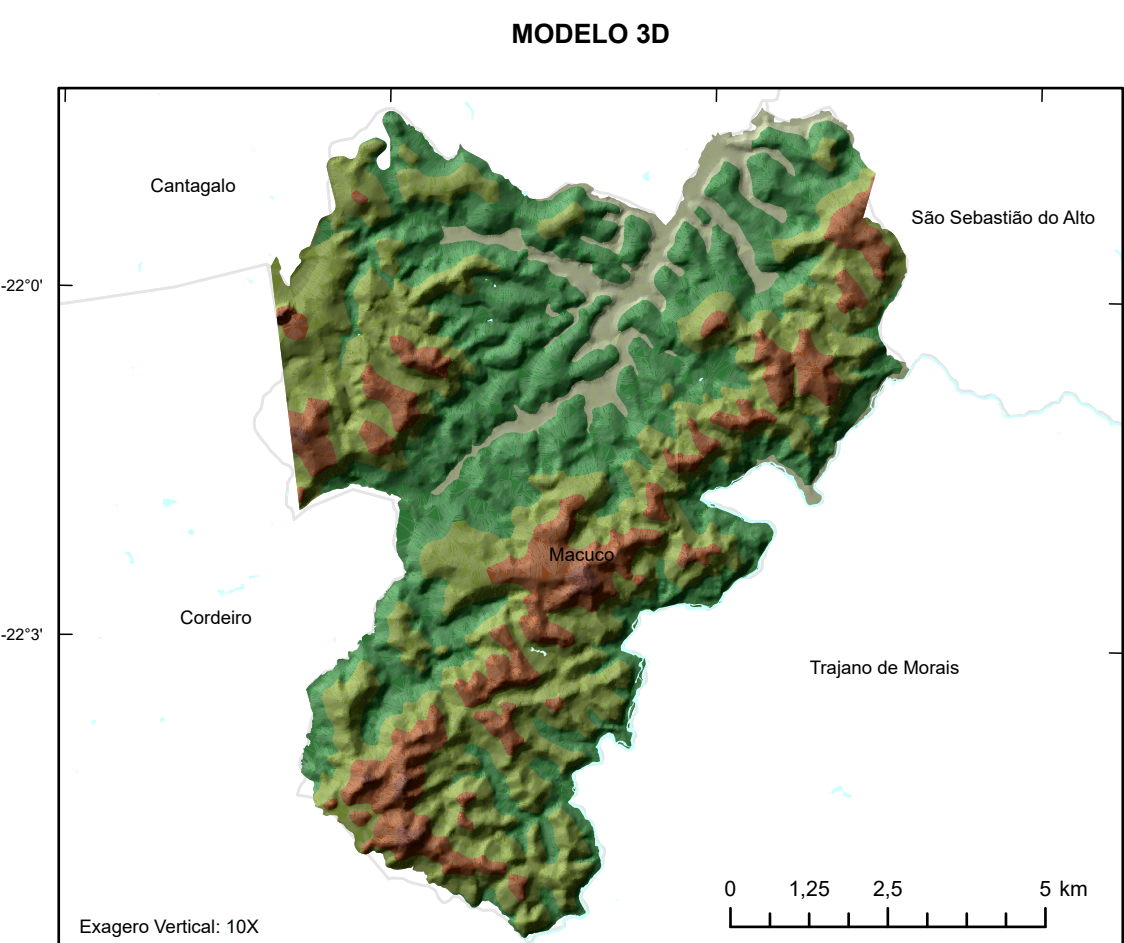


MUNICÍPIO MACUCO - RJ

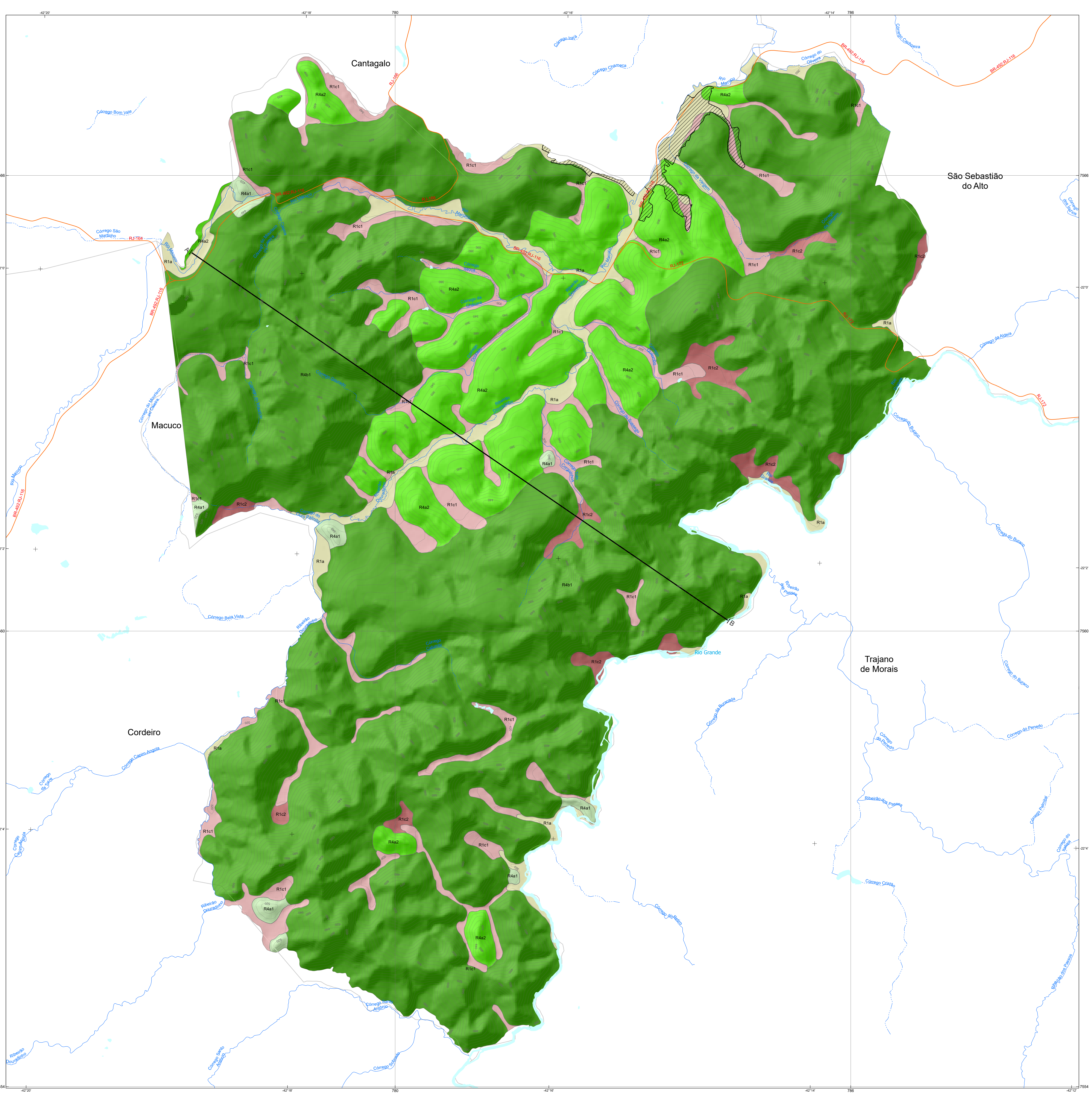


Fonte: Elaborado a partir do Mapa Geomorfológico do Estado do Rio de Janeiro (BRGM, 2011).



NOTA: O mapeamento sistemático de padrões de relevo em nível municipal consiste num produto elaborado para subsidiar o Programa Cartas Municipais de Sustentabilidade e Movimento de Massa. Elaborado e atualizado por CPRM - Serviço Geológico do Brasil (IPT/Instituto de Pesquisas Tecnológicas, com apoio técnico consultivo do Plano Nacional de Gestão de Risco e Resposta a Desastres Naturais implementado em atendimento à Lei 12.526/2012 que cria o Sistema Nacional de Defesa Civil. Apresenta contribuição para análise e determinação dos diferentes classes de susceptibilidade e risco mais abrangente em nível municipal, bem como, para a elaboração de planos municipais de defesa civil. Este trabalho foi desenvolvido em âmbito nacional, visando a integração de informações de nível municipal em todo o Brasil em escala de referência (1:250.000) visando de um grande volume de dados, bem como, para a elaboração de planos municipais de defesa civil. O trabalho foi desenvolvido em âmbito nacional, visando a integração de informações de nível municipal em todo o Brasil em escala de referência (1:250.000) visando de um grande volume de dados, bem como, para a elaboração de planos municipais de defesa civil. O trabalho foi desenvolvido em âmbito nacional, visando a integração de informações de nível municipal em todo o Brasil em escala de referência (1:250.000) visando de um grande volume de dados, bem como, para a elaboração de planos municipais de defesa civil.

AVISO LEGAL: O conteúdo desta obra é de propriedade intelectual do Serviço Geológico do Brasil - CPRM, com base em dados obtidos através de pesquisas próprias e de informações de domínio público. É vedada a reprodução total ou parcial desta obra sem a autorização expressa do Serviço Geológico do Brasil - CPRM. É permitida a reprodução parcial ou total desta obra para fins acadêmicos, desde que seja citada a fonte e não seja feita distribuição comercial. É permitida a reprodução parcial ou total desta obra para fins acadêmicos, desde que seja citada a fonte e não seja feita distribuição comercial. É permitida a reprodução parcial ou total desta obra para fins acadêmicos, desde que seja citada a fonte e não seja feita distribuição comercial.



**CRÉDITOS TÉCNICOS**

MINISTÉRIO DE MINAS E ENERGIA  
SECRETARIA DE GEOLOGIA, MINERAÇÃO E TRANSFORMAÇÃO MINERAL

DEPARTAMENTO DE GESTÃO TERRITORIAL - DEGET  
Diogo Rodrigues A. da Silva

Divisão de Gestão Territorial - DIGATE  
Mara Adalberto Maronez

Organização da Publicação  
Marcelo Eduardo Dantas  
Alberto Franco Lacerda  
Michele Silva Santana  
Gabriela Castro Figueiredo Simão  
Mara Adalberto Maronez

Concepção Metodológica das Cartas de Padrões de Relevo  
Marcelo Eduardo Dantas

Sensoriamento Remoto e Geoprocessamento  
Gabriela Castro Figueiredo Simão  
Luiz Fernando Rizzolano Fernandes

Execução da Carta de Padrões de Relevo  
Marcelo Ambrosio Ferrasoli  
Marcelo de Queiroz Jorge  
Marcelo Eduardo Dantas

DEPARTAMENTO DE INFORMAÇÕES INSTITUCIONAIS - DEINF  
Eduar Silveira

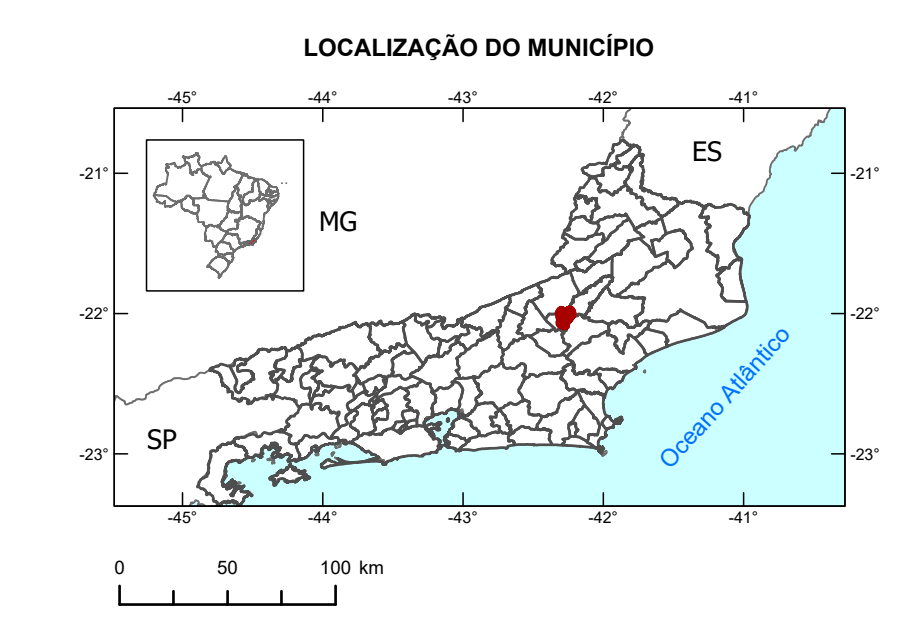
Divisão de Cartografia - DICART  
Fabio Silva da Costa

Editoração Cartográfica Final  
Giana Gonsiori Razzende  
Filipe Jesus dos Santos

Padrão Relevo	Foto Ilustrativa	Características Predominantes	Amplitude (m)	Declividade Graus	Declividade %
R1a Planícies de Inundação (Várzeas)		Superfícies sub-horizontais constituídas de depósitos arenosos ou argilo-arenosos a argilosos, bem selecionados, situados nos fundos de vales. Apresentam gradientes extremamente suaves e convergentes em direção aos cursos d'água principais. Terrenos imperfeitamente drenados, sendo periodicamente inundáveis.	Zero	0-3º	0-5%
R1c1 Rampas de Alúvio Colúvio		Superfícies deposicionais inclinadas constituídas por depósitos de encosta, argilo-arenosos a argilo-arenosos, mal selecionados, em interdigitação com depósitos praticamente planos das planícies fluviais. Ocorrem de forma disseminada, em meio ao domínio de mar-de-morros.	Variável	5-10º	9-18%
R1c2 Rampas de Colúvio (Depósitos de Talus)		Superfícies deposicionais fortemente inclinadas constituídas por depósitos de encosta, de matriz areno-argilosa a argilo-arenosa, rica em blocos, muito mal selecionados, em interdigitação com depósitos suavemente inclinados das rampas de alúvio-colúvio. Ocorrem de forma disseminada, nos sopés das vertentes íngremes das serras e escarpas.	Variável	5-10º	9-18%
R4a1 Colinas		Relevo constituído de colinas pouco dissecadas, com vertentes convexas ou convexo-côncavas e topos amplos, de morfologia alongada ou arredondada, com vertentes de gradientes suaves e baixas amplitudes de relevo. Apresenta, em geral, baixa densidade de drenagem com padrão dendrítico.	20 a 50 m	3-10º	5-18%
R4a2 Morro Baixos		Relevo típico do domínio de "mares-de-morros", constituído de colinas dissecadas, com vertentes convexo-côncavas e topos arredondados, com vertentes de gradientes suaves a moderados, apresentando moderada densidade de drenagem com padrão dendrítico ou subdendrítico.	50 a 120 m	5-20º	9-36%
R4b1 Morro Altos		Relevo de morros de geometria convexo-côncava, francamente dissecados. Caracteriza-se por um relevo movimentado com vertentes de gradientes médios a elevados e topos arredondados a aguçados. Densidade de drenagem moderada a alta com padrão subdendrítico a treliça.	80 a 250 m	10-35º	18-70%

**Convenções Cartográficas**

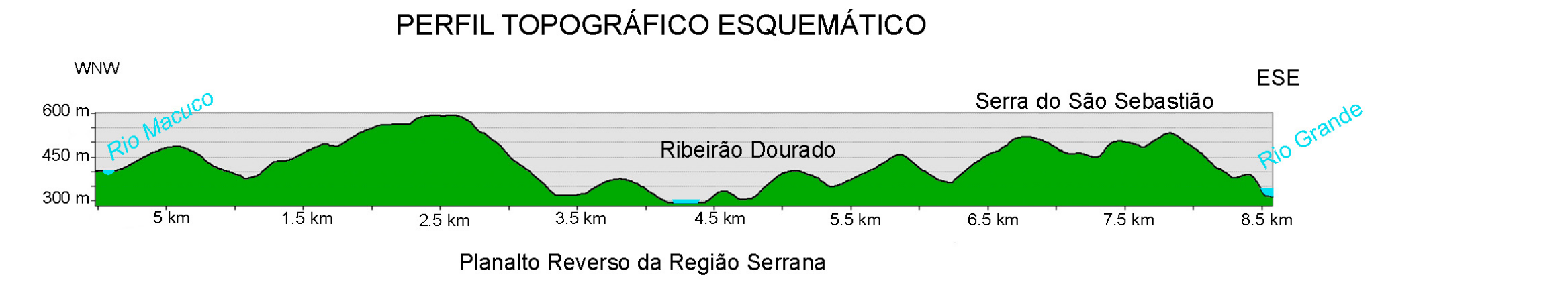
Perfil Topográfico  
 Água estancada  
 Limites municipais  
 Contorno  
 Estrada pavimentada  
 Estrada não pavimentada  
 Pontoado  
 Vila  
 Massa d'água  
 Curso de água permanente  
 Curso de água intermitente  
 Curvas de nível



**CARTA GEOMORFOLÓGICA**  
MUNICÍPIO DE MACUCO - RJ

ESCALA 1:20.000  
PROJEÇÃO UNIVERSAL TRANSVERSA DE MERCATOR  
Origem da quilômetros UTM: Equador e Meridiano Central 48° W, G.  
acrescidas as constantes 10000 km e 500 km, respectivamente.  
Datum horizontal: SIRGAS2000

AGOSTO 2023



Planalto Reverso da Região Serrana