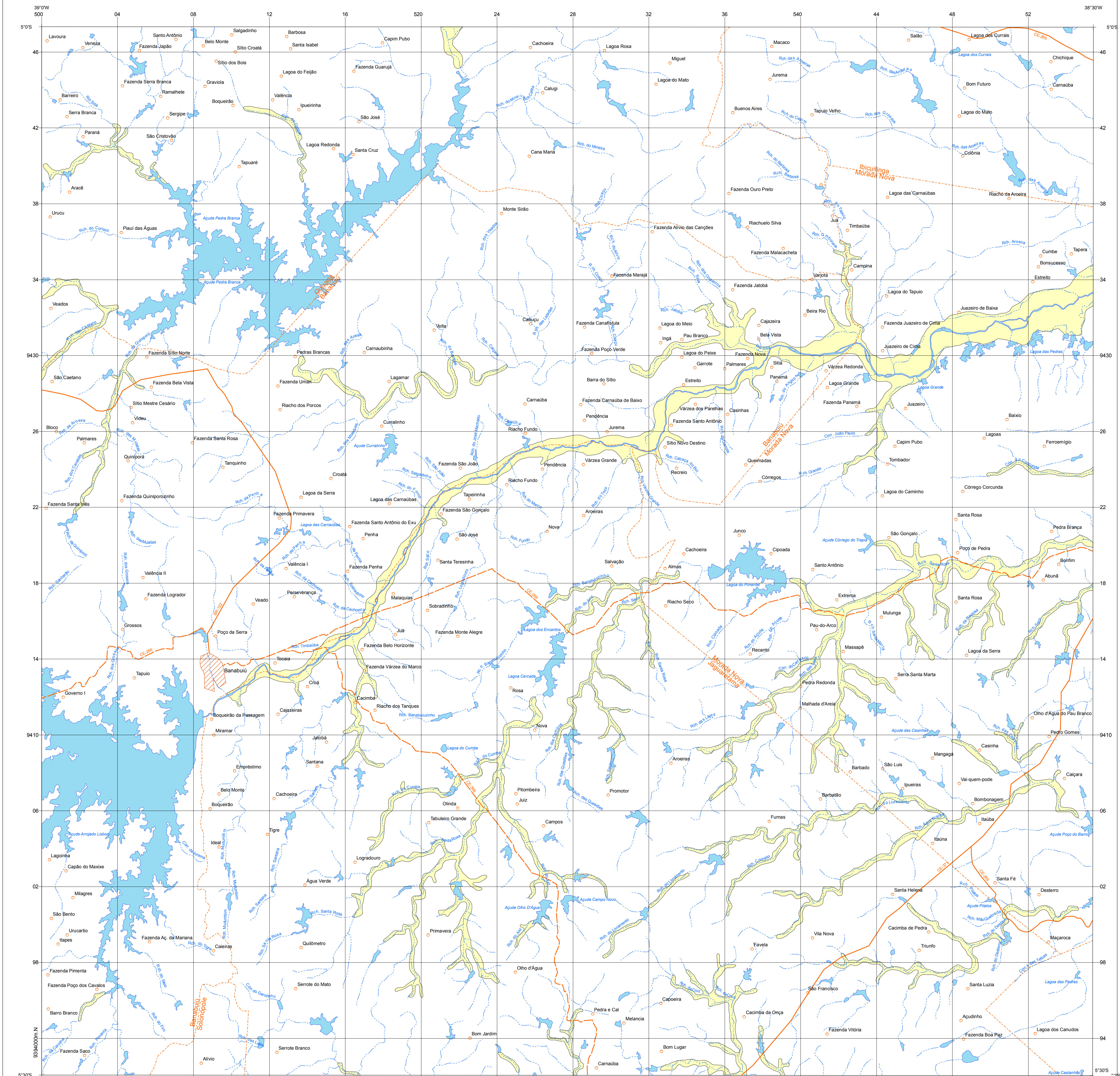


MINISTÉRIO DE MINAS E ENERGIA
SECRETARIA DE GEOLOGIA, MINERAÇÃO E TRANSFORMAÇÃO MINERAL
CPRM - SERVIÇO GEOLÓGICO DO BRASIL

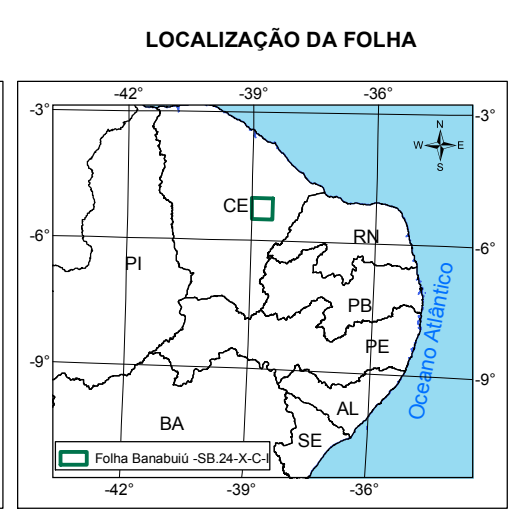
Mapa das Aluviões
Folha Banabuiú SB-24-X-C-1
ESCALA 1:100.000 - CPRM, 2009

PROJETO PROALUV
MAPA INDICATIVO DA PRESENÇA DE ALUVIÃO - ESCALA 1:100.000



ARTICULAÇÃO DA FOLHA

QUADRA SB-24-V-B-V	ITABUNA SB-24-V-A-V	BONFIM SB-24-V-A-V
OLIVEIRA/AMBI SB-24-V-D-B	BANABUIÚ SB-24-X-C-1	LIBERDO DO NORTE SB-24-X-C-B
SENADOR POMBOU SB-24-V-D-V	JUQUARETAMA SB-24-X-C-V	IRACEMA SB-24-X-C-V



O Projeto teve como objetivo principal promover uma visualização regional indicativa da ocorrência e da potencialidade dos mananciais aluvionares da região de rochas cristalinas em parte do semi-árido brasileiro. Financiada pela FINEP - Financiadora de Estudos e Projetos, foi desenvolvido através da Superintendência Regional de Recife - SUREG-RE e da Residência de Fortaleza - REFO sob a coordenação do Departamento de Hidrologia - DEHD. As ocorrências aluvionares foram cartografadas a partir de imagens ETM+ do satélite Landsat 7, georreferenciadas de acordo com o datum WGS84.

EQUIPE TÉCNICA RESPONSÁVEL
Coordenação Técnica Regional: José Carlos da Silva (CEHTE-RE), José Pessoa Veiga Junior (GERIDE-RE)
Coordenação Técnica Nacional: Frederico Cláudio Pevinho (DEHD), Fernando A. C. Feitosa (Coordenador Executivo do DEHD)

Autor: Ricardo de Lima Brandão

Colaboradores: João de Castro Mascarenhas, Mônica Mazzari Pereira, Carlos Eugênio da Silveira Arraes, Sara Maria Pinotti Benevides, Sérgio Montebuzuma Sant'anni Guerra, Robson de Carlo da Silva

Cartografia digital: Robson de Carlo da Silva, Janaina Marise França de Araújo

Estagiários: Tiago Henrique de Oliveira, Victor de Moura Pimenta

CRÉDITO DA BASE CARTOGRÁFICA
Base Planimétrica digital obtida da carta impressa "Banabuiú - SB-24-X-C-1" publicada em 1987 pela SUDENE, atualizada e ajustada às imagens do Mosaico GeoCover - 2.000, reformatado e georreferenciado de acordo com o datum WGS84, de imagens ETM+ do satélite Landsat 7, resultante da fusão das bandas 7, 4 e 2 e 8, com resolução espacial de 14,29 metros. Foram utilizados para a atualização do sistema vários os mapas do DER (2003, 2007 e 2008) e DNT (2002), Mapa Municipal - IBGE - 2005 - escala 1:500.000. Esta base foi editada e atualizada pela Gerência de Relações Institucionais e Desenvolvimento da Superintendência Regional de Recife - GERIDE-RE.

LEGENDA

- Depósitos aluvionares
- Cidade, vila
- Localidade
- Estrada pavimentada
- Estrada não pavimentada
- Limite municipal
- Limite estadual
- Rio
- Espelho d'água

CONVENÇÕES CARTOGRÁFICAS

- Limite municipal
- Limite estadual
- Rio
- Espelho d'água

