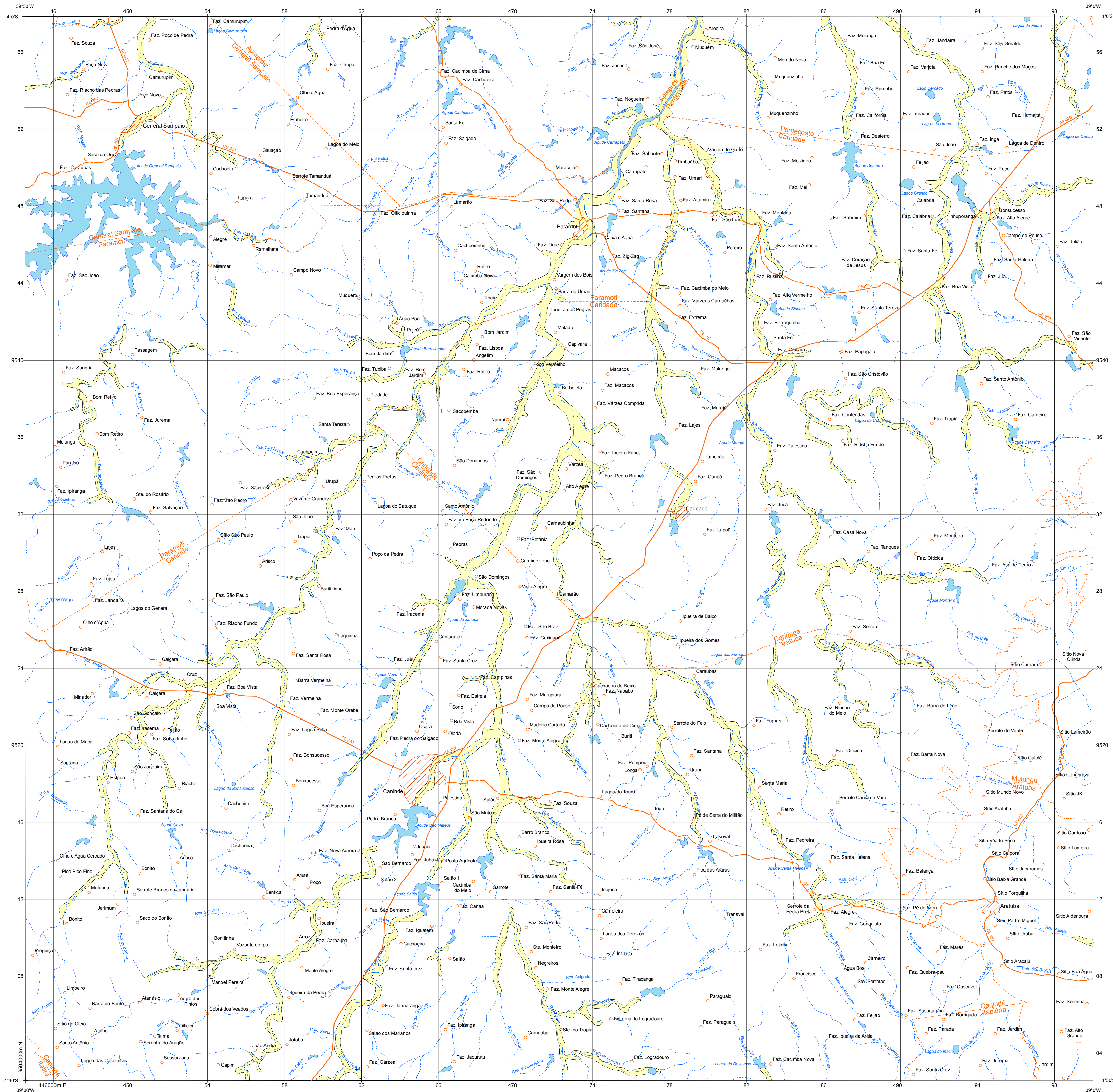


MINISTÉRIO DE MINAS E ENERGIA  
SECRETARIA DE GEOLOGIA, MINERAÇÃO E TRANSFORMAÇÃO MINERAL  
CPRM - SERVIÇO GEOLOGICO DO BRASIL

Mapa das Aluviões  
Folha Canindé SB-24-V-B-III  
ESCALA 1:100.000 - CPRM, 2009

CANINDÉ  
FOLHA SB-24-V-B-III

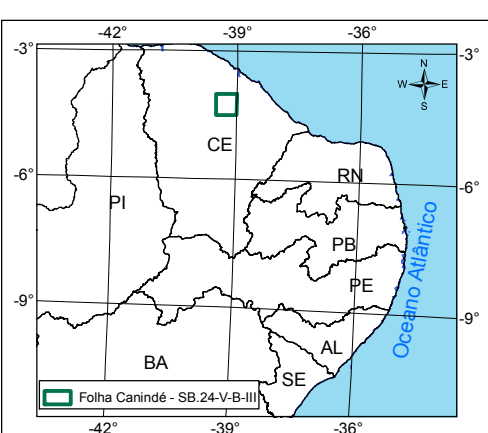
PROJETO PROALUV  
MAPA INDICATIVO DA PRESENÇA DE ALUVIÃO - ESCALA 1:100.000



ARTICULAÇÃO DA FOLHA

IRACIUBA SB-24-V-D-V	SÃO LUIS DO SUL SA-24-V-D-VI	FORTALEZA SA-24-Z-D-IV
TAPERIUBA SB-24-V-B-II	CANINDÉ SB-24-V-B-III	BATURITE SB-24-X-A-I
ITABIRA SB-24-V-B-VI	QUINANDA SB-24-V-B-VI	ITAPORUA SB-24-X-A-V

LOCALIZAÇÃO DA FOLHA



O Projeto teve como objetivo principal promover uma visualização regional indicativa da ocorrência e da potencialidade dos mananciais aluvionares da região de rochas cristalinas em parte do semi-árido brasileiro. Financiada pela FINEP - Financiadora de Estudos e Projetos, foi desenvolvido através da Superintendência Regional de Recife - SURSUL-RE e da Residência de Fortaleza - REFO sob a coordenação do Departamento de Hidrologia - DEHID. As ocorrências aluviais foram cartografadas a partir de imagens ETM+ do satélite Landsat 7, georreferenciadas de acordo com o datum WGS84.

EQUIPE TÉCNICA RESPONSÁVEL  
Coordenação Técnica Regional: José Carlos da Silva (GERHTE-RE), José Pessoa Veiga Junior (GERIDE-RE)  
Coordenação Técnica Nacional: Frederico Claudio Pinheiro (DEHID), Fernando A. C. Feltoza (Coordenador Executivo do DEHID)  
Autor: Ricardo de Lima Brandão  
Colaboradores: João de Castro Mascarenhas, Mônica Mazzari Pereira, Carlos Eugênio da Silveira Arraes, Sara Maria Pinheiro Severina Guerra, Robinson de Carlo da Silva  
Cartografia digital: Robinson de Carlo da Silva, Janaina Maria França de Araújo  
Estagiários: Felipe José Tabosa, Tiago Henrique de Oliveira, Victor de Moura Pinheiro

CRÉDITO DA BASE CARTOGRÁFICA

Base Planimétrica digital obtida da carta impressa "Canindé - SB-24-V-B-III" publicada em 1974 pela DGG, atualizada e ajustada às imagens do Mission GeoCover - 2.000, georreferenciada e georeferenciada de acordo com o datum WGS84, de imagens ETM+ do satélite Landsat 7, resultante da fusão das bandas 7, 4, 2 e 8, com resolução espacial de 14,29 metros. Foram utilizados para a atualização do sistema vários os mapas do DER (2003, 2007 e 2008) e DNIT (2002), Mapa Municipal - IBGE - 2005 - escala 1:500.000. Esta base foi editada e atualizada pela Gerência de Relações Institucionais e Desenvolvimento da Superintendência Regional de Recife - GERIDE-RE.

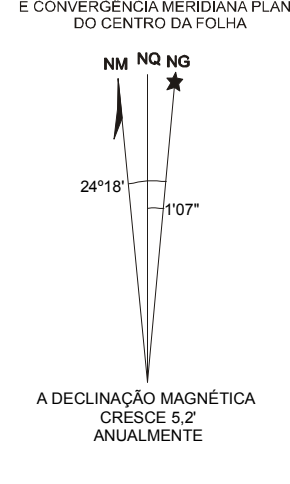
LEGENDA

- Depósitos aluvionares
- Cidade, vila
- Localidade
- Estrada pavimentada
- Estrada não pavimentada
- Estrada não pavimentada tráfego permanente

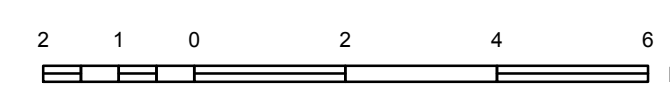
CONVENÇÕES CARTOGRÁFICAS

- Limite municipal
- Limite estadual
- Rio
- Espelho d'água

DECLINAÇÃO MAGNÉTICA EM 2009 E CONVERGÊNCIA MERIDIANA PLANA DO CENTRO DA FOLHA



ESCALA 1:100.000



PROJEÇÃO UNIVERSAL TRANSVERSA DE MERCATOR  
Origem da quilometragem UTM: Equador e Meridiano Central 39° W. GR. \*  
acrescidas as constantes: 10.000 km e 500 km, respectivamente.  
Datum horizontal: WGS84

