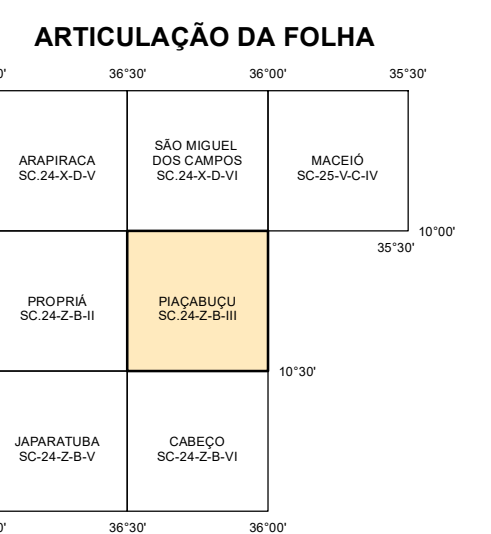
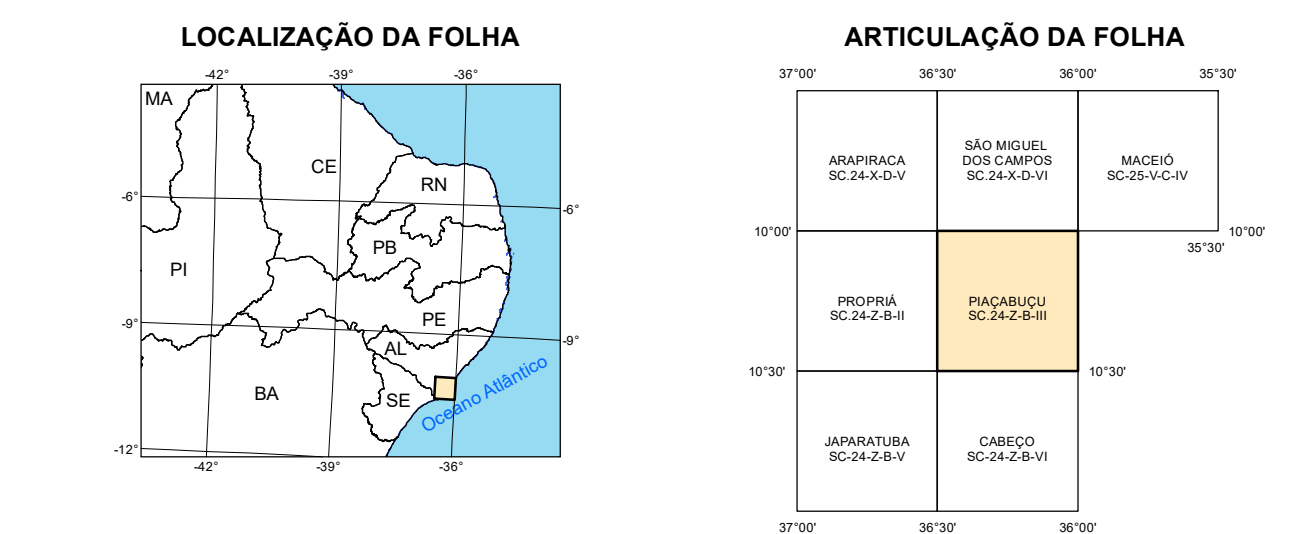
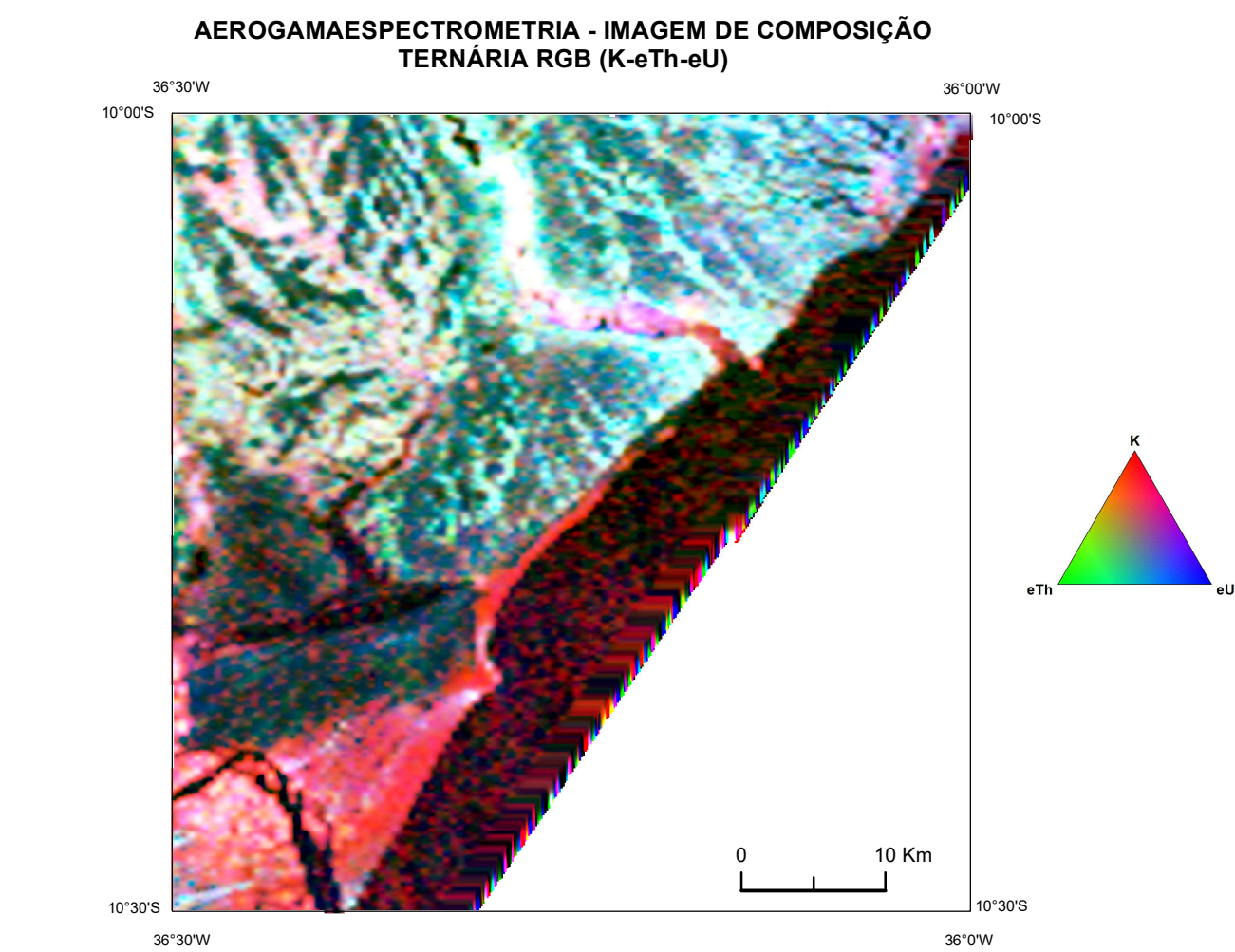
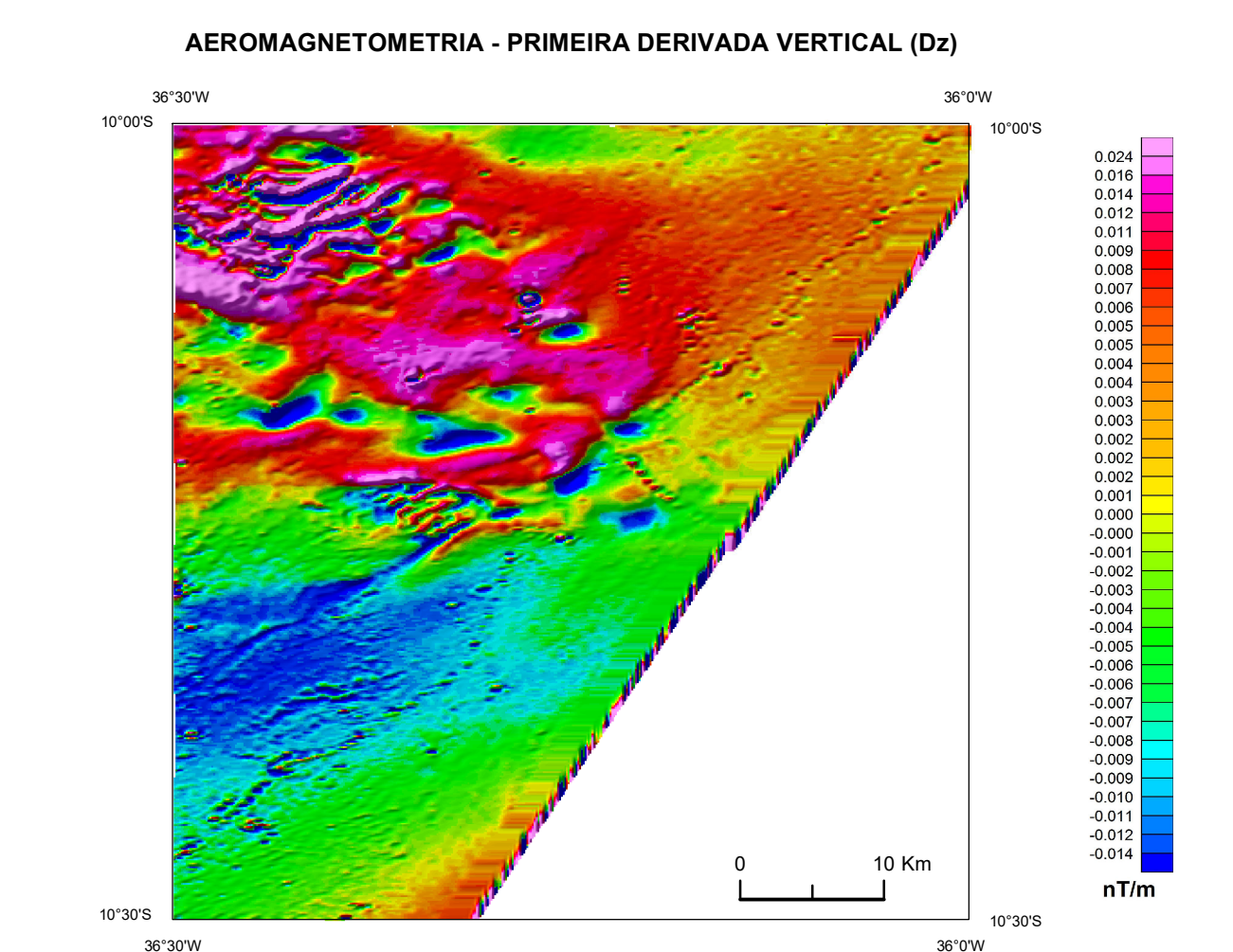
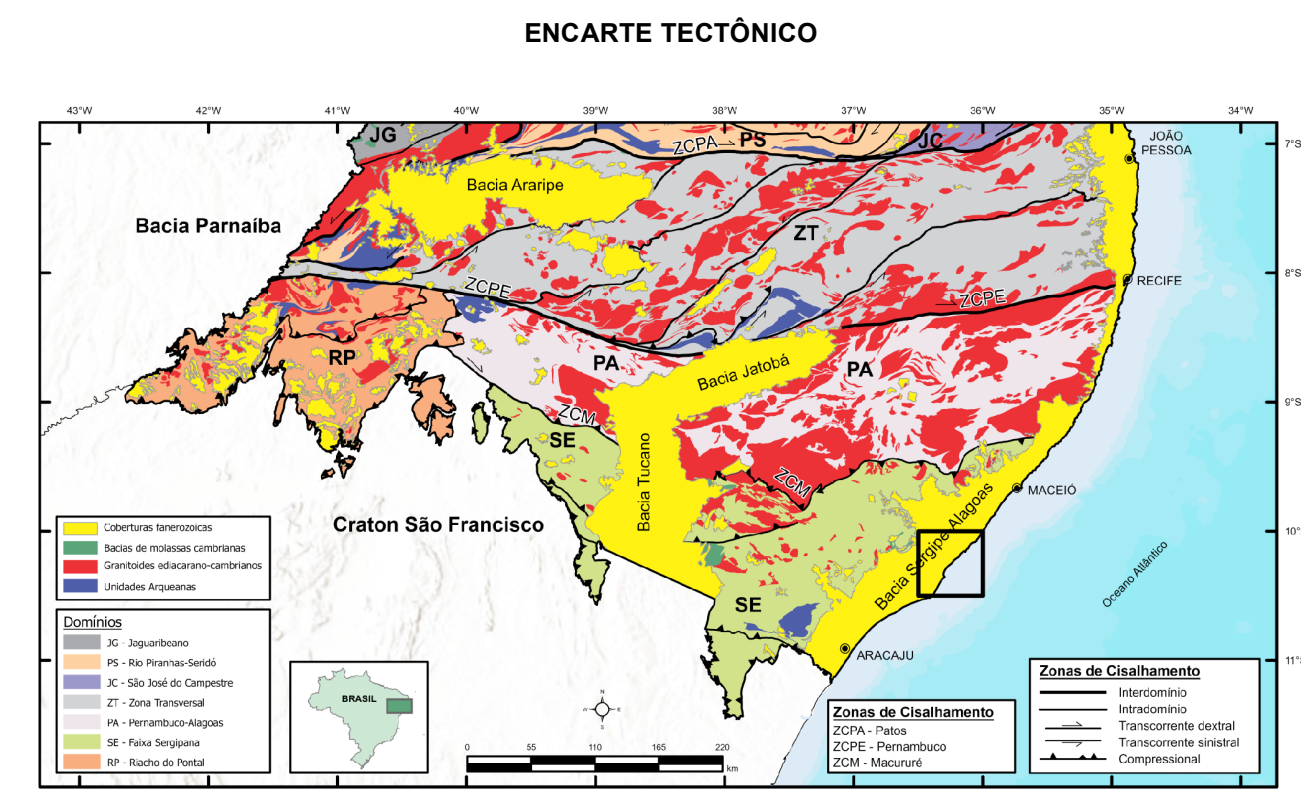


FOLHA SC.24-Z-B-III - PIACABUÇU



Atacildo Silveira de Oliveira
MINISTRO DE MINAS E ENERGIA
Francisco Rêgina Silveira
DIRETOR DE GEOLOGIA E RECURSOS MINERAIS

Ação Levantamentos Geológicos e Integração Geológica Regional, da Diretoria de Geologia e Recursos Minerais - DGRM, consiste em um conjunto de projetos voltados para a investigação geológica, utilizando uma abordagem multidisciplinar, que envolve a integração da geologia, de geofísica e da gequímica exploratória, visando avançar no conhecimento geológico do território nacional e definir áreas favoráveis para prospecção mineral. O projeto Geologia e Recursos Minerais da Bacia Alagoas - Folha SC.24-Z-B-III (PIACABUÇU), da Diretoria de Geologia e Recursos Minerais - DGRM, foi executado pela Superintendência Regional de Recife, através da Gerência de Geologia e Recursos Minerais - GEREM, com suporte da Gerência de Infraestrutura Geocientífica - GERINF, a Gerência de Sensoriamento Remoto e Geofísica - DISEGE, com supervisão e apoio técnico dos divisões de Geologia Básica - DIGEOB, Sensoriamento Remoto e Geofísica - DISEGE e de Geoprocessamento - DIGEOP.

BASE CARTOGRÁFICA
Base cartográfica digital extraída da carta impressa Folha Piaçabuçu publicada pela SUDENE/DSG em 1989, ajustada às imagens do mosaico Geocover - 2 (200), ortorectificado e georeferenciado segundo o Datum SIRGAS 2000, de imagem EMT-7 do Landsat 7 resultante da faixa das bandas 7, 4, 2 e 8, com resolução espacial de 30 metros. Esta base foi editada e atualizada pela Superintendência Regional de Recife, com o apoio da Gerência de Infraestrutura Geocientífica, para atender ao mapeamento temático do Serviço Geológico do Brasil.

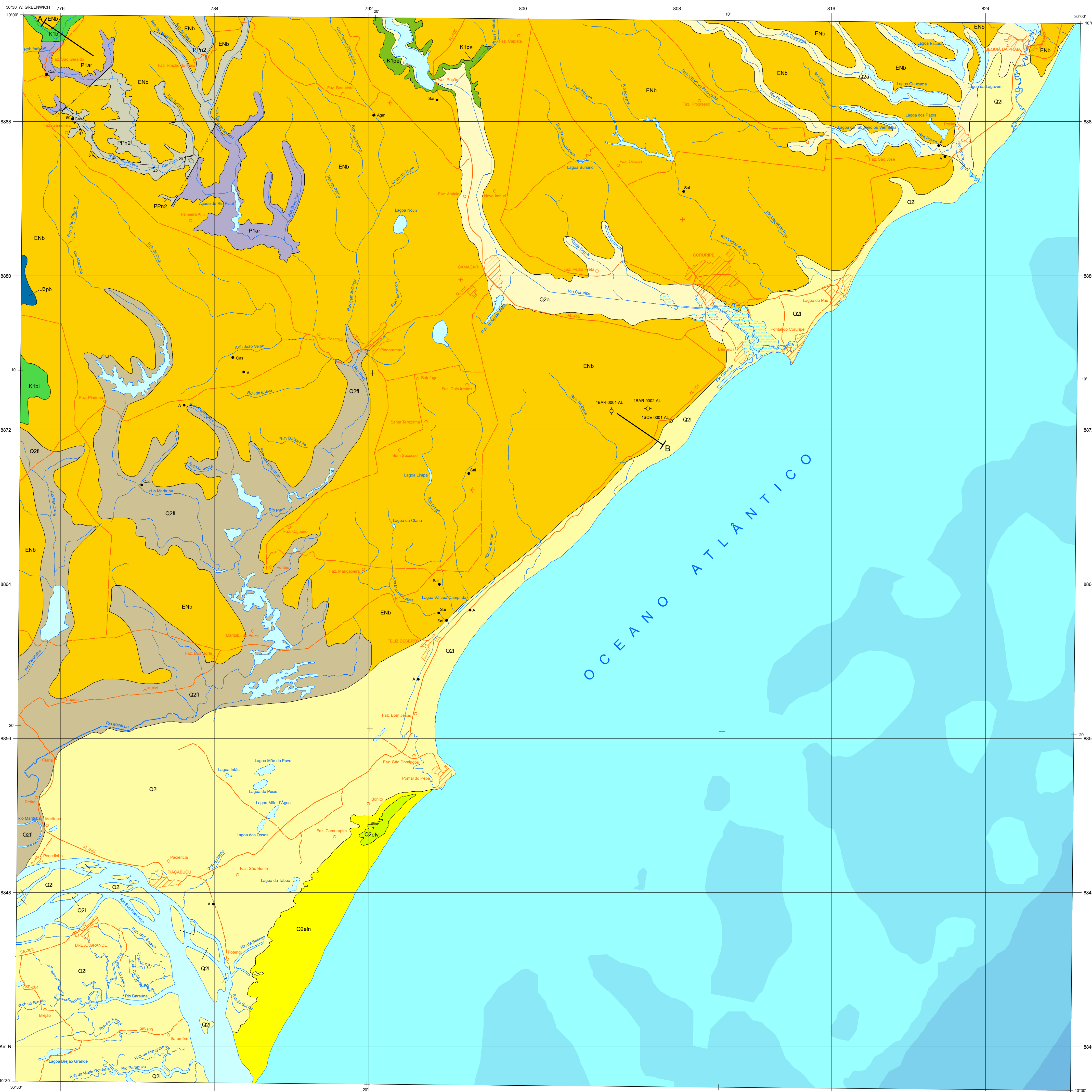
BASE GEOOLÓGICA
Cartografia geológica gerada a partir da coleta sistemática de dados em campo, integrada às informações consultadas da literatura, interpretação da produção de sensoramento remoto (imagens satelitais e/ou fotografias aéreas), inclusive imagens aerofotogramétricas, e demais dados disponíveis situados no projeto, tais como geomorfologia, petrografia e geocronologia.

A carta geológica da Folha Piaçabuçu é suportada por banco de dados geológico e de recursos minerais, disponibilizados em versão GIS.

COORDENAÇÃO TÉCNICA NACIONAL
Chefe do DISEGE: Marcelo Ezequiel Almeida
Chefe do DEREEM: Maria Bastos Abram
Chefe do DIGEOB: Patrícia Araújo dos Santos
Chefe do DIGECCO: Guilherme Fereira da Silva
Chefe do DISEGE: Iago Sousa Lima Costa
Chefe do DIGEOD: Dulaine Bandeira Oberntart
Chefe do DIGEOP: Hiran Silva Dias

AVISO LEGAL
O conteúdo disponibilizado neste cartão (Cartão) foi elaborado pelo Serviço Geológico do Brasil - SGB-CPRM, com base nos dados obtidos através de trabalhos próprios e de terceiros, de domínio público. O SGB-CPRM não garante (i) que o Cartão atende ou se adequa às necessidades de todos os usuários; (ii) que o Cartão e o acesso a ele não violam direitos autorais ou outros direitos de terceiros; (iii) que o Cartão não contém informações que possam ser responsabilizadas ou outras contidas no Cartão. De mesma forma, o SGB-CPRM, seus representantes, empregados, prestadores e terceiros não respondem pelo uso do Cartão e o acesso a ele. O usuário utiliza sua própria responsabilidade no tratamento das informações contidas no Cartão, ou, também, reconhece a responsabilidade independente de avaliar as informações contidas no Cartão. O Cartão não constitui aconselhamento de investimento, financiamento, comercialização ou qualquer outra recomendação relativa a investimentos de análise geocientífica, de investimento ou de qualquer natureza. Por fim, qualquer trabalho, estudo ou análise que utilize o Cartão deve fazer a devida referência bibliográfica.

AVISO LEGAL
O conteúdo disponibilizado neste cartão (Cartão) foi elaborado pelo Serviço Geológico do Brasil - SGB-CPRM, com base nos dados obtidos através de trabalhos próprios e de terceiros, de domínio público. O SGB-CPRM não garante (i) que o Cartão atende ou se adequa às necessidades de todos os usuários; (ii) que o Cartão e o acesso a ele não violam direitos autorais ou outros direitos de terceiros; (iii) que o Cartão não contém informações que possam ser responsabilizadas ou outras contidas no Cartão. De mesma forma, o SGB-CPRM, seus representantes, empregados, prestadores e terceiros não respondem pelo uso do Cartão e o acesso a ele. O usuário utiliza sua própria responsabilidade no tratamento das informações contidas no Cartão, ou, também, reconhece a responsabilidade independente de avaliar as informações contidas no Cartão. O Cartão não constitui aconselhamento de investimento, financiamento, comercialização ou qualquer outra recomendação relativa a investimentos de análise geocientífica, de investimento ou de qualquer natureza. Por fim, qualquer trabalho, estudo ou análise que utilize o Cartão deve fazer a devida referência bibliográfica.



EON/ERA	PERÍODO	IDADE (Ma)	CONTINENTE	
FANEROZOICO	CENOZOICO	Quaternário	QZ1 Depósitos litorâneos	QZ1v Depósitos litorâneos vegetados
			QZ2a Depósitos aluvionares	QZ2v Depósitos litorâneos não vegetados
			QZ3 Depósitos flúvio-lagunares	
Paleógeno	Neógeno	23,03	ENb Grupo Barreiras	
		66,0		

EON/ERA	PERÍODO	IDADE (Ma)	EVOLUÇÃO TECTÔNICA	COBERTURAS SEDIMENTARES	
FANEROZOICO	MESOZOICO	Cretáceo	Rift	GRUPO CORURIBE	K1pa Formação Perado
					K1bi Formação Barra de Ituba
Paleozoico	Triássico	201,3 - 251,9	Ple-Rift	GRUPO PERUCABA	J3b Formação Bananeiras
					Permiano

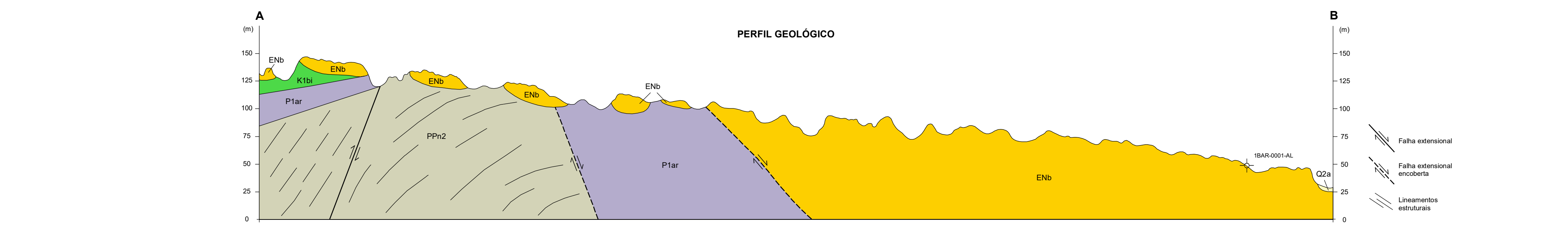
EON/ERA	PERÍODO	IDADE (Ma)	DOMÍNIO DA FAIXA SERGIPIANA
PROTEROZOICO	PALEOPROTEROZOICO	2500	PPh2 Complexo Nicolau-Campo Grande - Unidade 2

- UNIDADES LITOESTRATIGRÁFICAS CENOZOICO (CZ)**
- PALEOGENO - NEOGENO, QUATERNÁRIO (EN, Q)**
 - GRUPO BARREIRAS**
 - ENb: Arenito grosso a conglomerático, amarelado, frável, com estratificação cruzada acanalada, intercalado com arenito fino a grosso, avermelhado, ferruginoso, com estratificação cruzada lamparca e conglomerado com traças de argila e cascalhos quartzosos.
 - GRUPO CORURIBE**
 - K1pa: Formação Perado: arenito mal selecionado, com fusilização e intercalação de folhosos e calcários.
 - K1bi: Formação Barra de Ituba: folhosos com intercalações de arenitos e siltes, Barreirano ao Barreirano (ostracodos e palinóforos).
 - GRUPO PERUCABA**
 - J3b: Formação Bananeiras: folhosos e argilosos vermelhos, castanhos e amarelados. Jurássico Superior (ostracodos).
 - GRUPO IGREIA NOVA**
 - P1ar: Formação Aracari: arenitos, siltes e folhosos intercalados com calcários dolomíticos associados a siltes. Permiano (esporoníforos).
 - COMPLEXO NICOLAU - CAMPO GRANDE**
 - PPh2: Unidade 2: grãoses quartzo-feldspáticos médios a fins, com intercalações de mármores e metavulcânicas félsicas.

- Convenções Geológicas**
- Contato
 - Falha extensional
 - Falha extensional encoberda
 - Lineamentos estruturais, traços de superfície S
 - Foliação com mergulho médio
 - Propis
 - Perfil geológico
 - Ocorrência mineral
 - A - areia, Car - Cascalho, Arg - Argila, Mel - Mel, Sal - Sal

- Convenções Cartográficas**
- Cidade, vila
 - Localidade
 - Campo de pouso
 - Estrada pavimentada
 - Estrada não pavimentada
 - Apud: água perene
 - Apud: água intermitente
 - Área alagada
 - Curso de água perene
 - Curso de água intermitente
 - Batimetria Profundidade
 - 0 a -20 m
 - 20 a -50 m
 - 50 a -100 m
 - 100 a -200 m

CARTA GEOLÓGICA FOLHA PIACABUÇU
ESCALA 1:100.000
PROJEÇÃO UNIVERSAL TRANSVERSA DE MERCATOR
Origem da quilometragem UTM: Equador e Meridiano Central 39°W acrescidas as constantes: 10.000Km e 500Km, respectivamente. Datum horizontal: SIRGAS 2000



AGÊNCIAS COLABORADORAS
Geofísica: Marília de Araújo Costa Rodrigues, Roberto Gusmão de Oliveira
Estagiários: Matheus Pessoa de Siqueira Guedes, Raquelaine Jayme Muniz dos Santos
Geoprocessamento: Ana Paula Rangel Jacques, Janaina Marise Franze de Araújo

CITAÇÃO BIBLIOGRÁFICA
ALCANTARA, K. C.; BRITO, M. F. L.; MORAIS, D. M. F.; SILVA, C. R. M.; PEREIRA, C. S. Carta geológica da Folha Piaçabuçu (SC.24-Z-B-III): Estado de Alagoas. Recife: Serviço Geológico do Brasil, 2024. 1 mapa color. 101 x 70,29 cm. Escala 1:100.000. Programa Geologia, Mineração e Transformação Mineral. Ação Levantamentos Geológicos e Integração Geológica Regional.