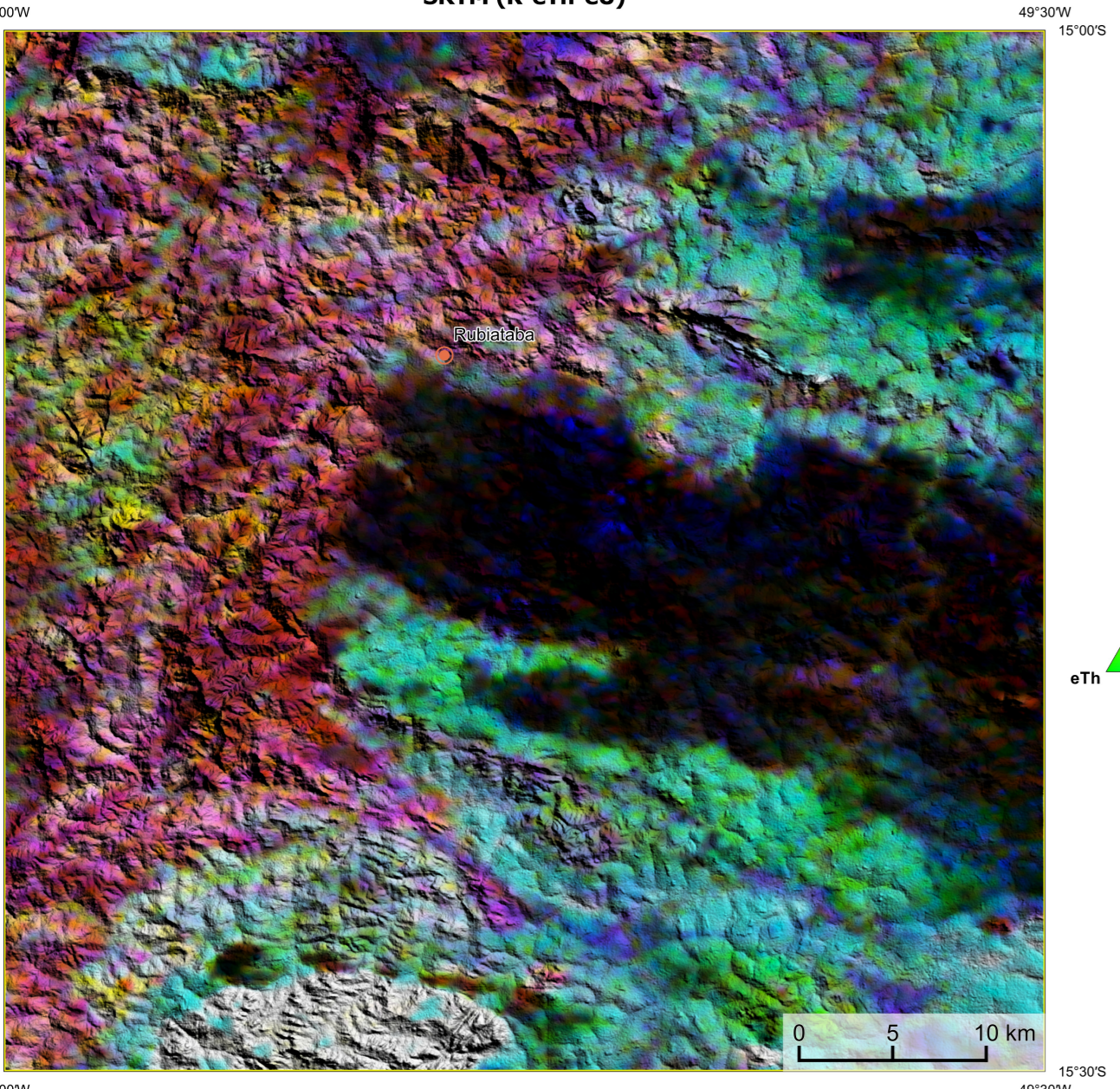
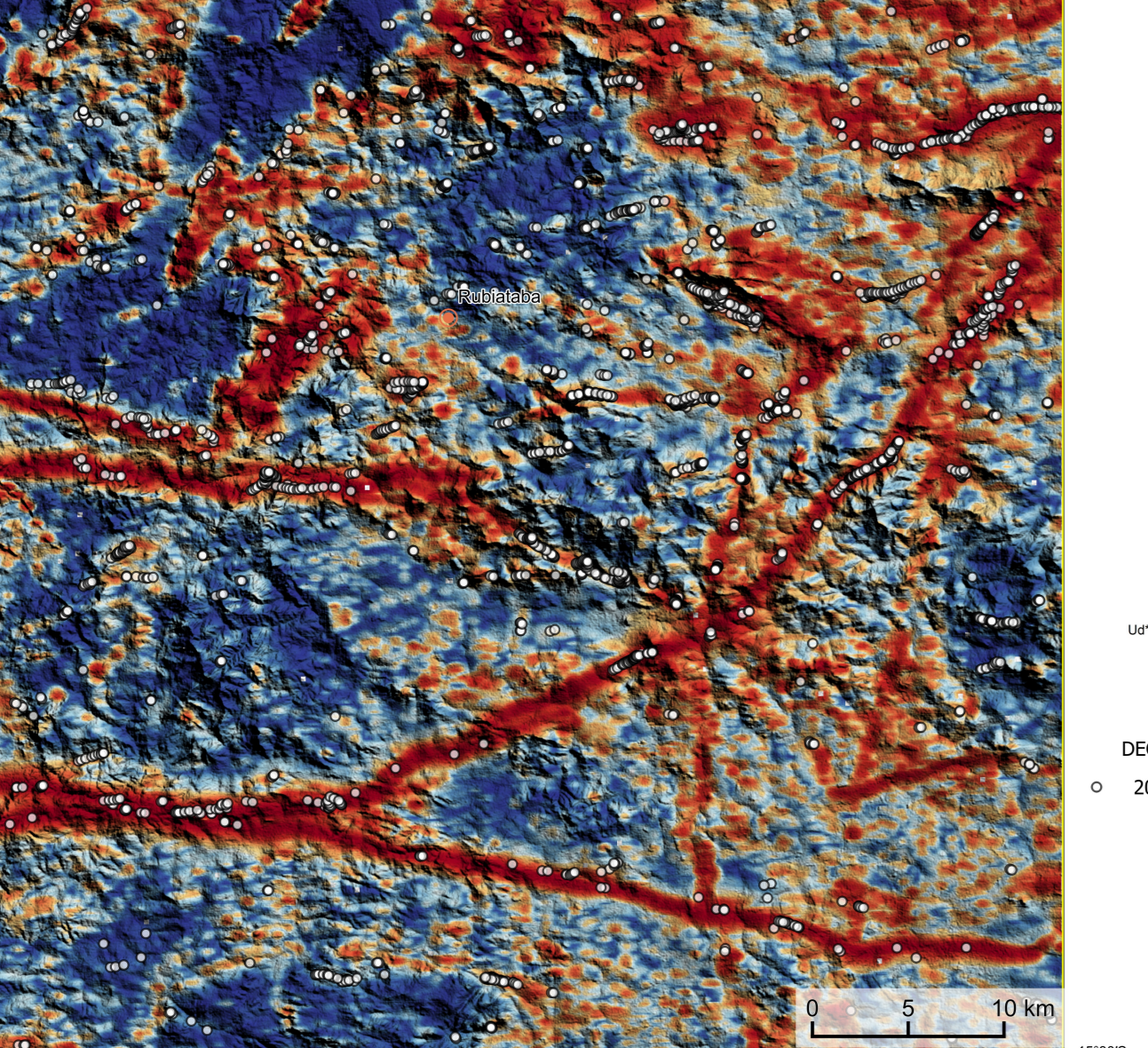


AEROGAMAESPETROMETRIA – IMAGEM DE COMPOSIÇÃO TERNÁRIA RGB COM FUSÃO SRTM (K-eTh-eU)



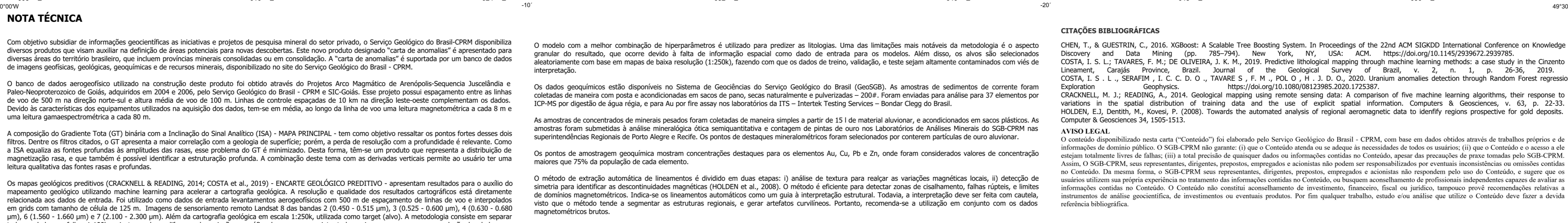
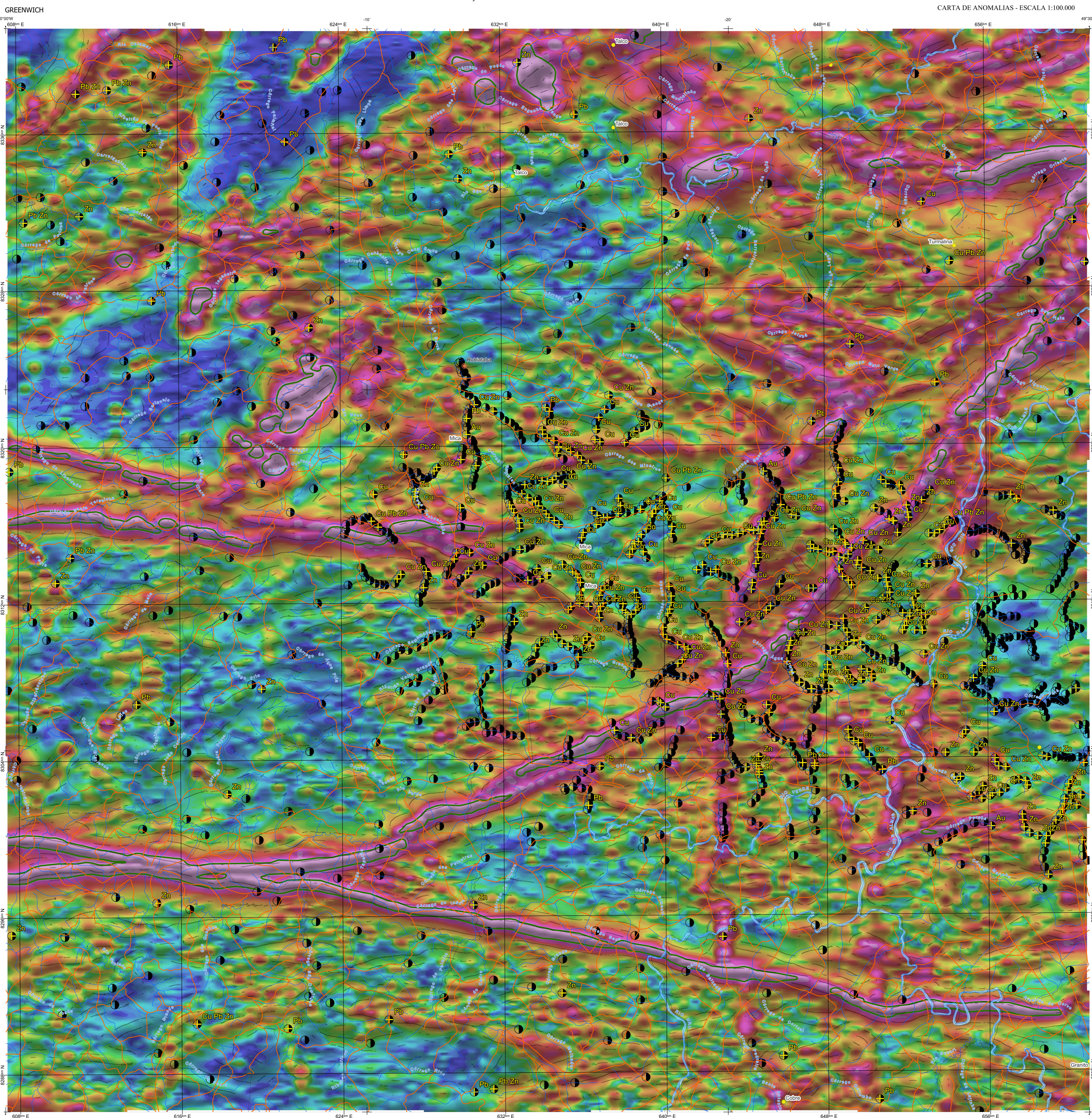
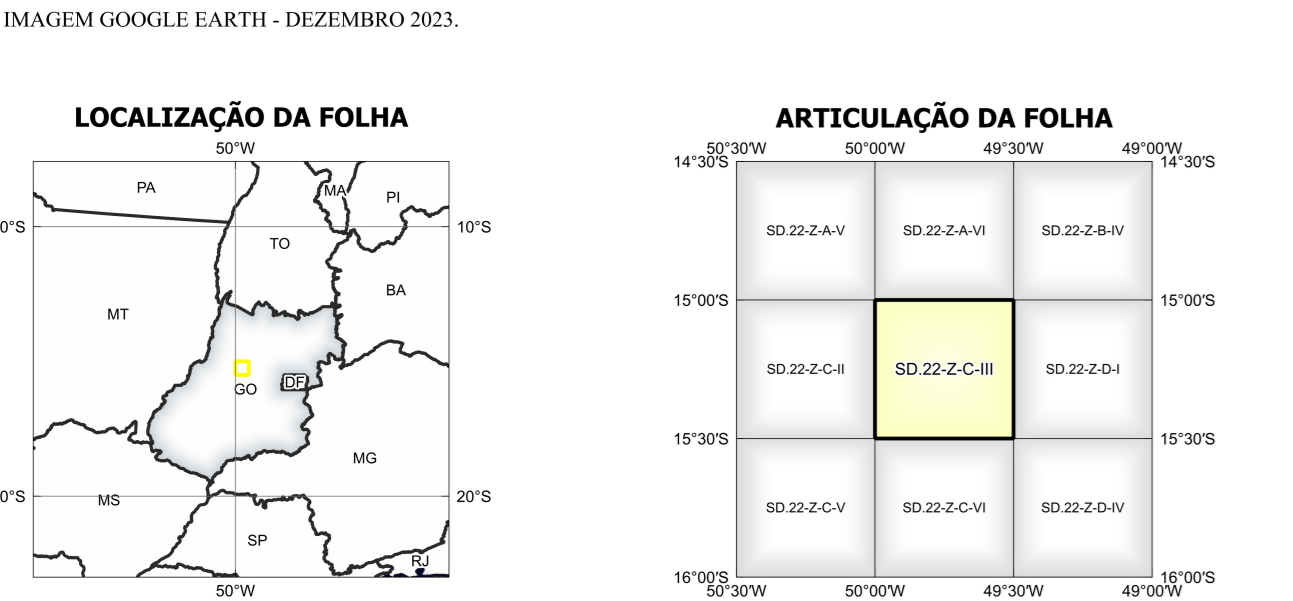
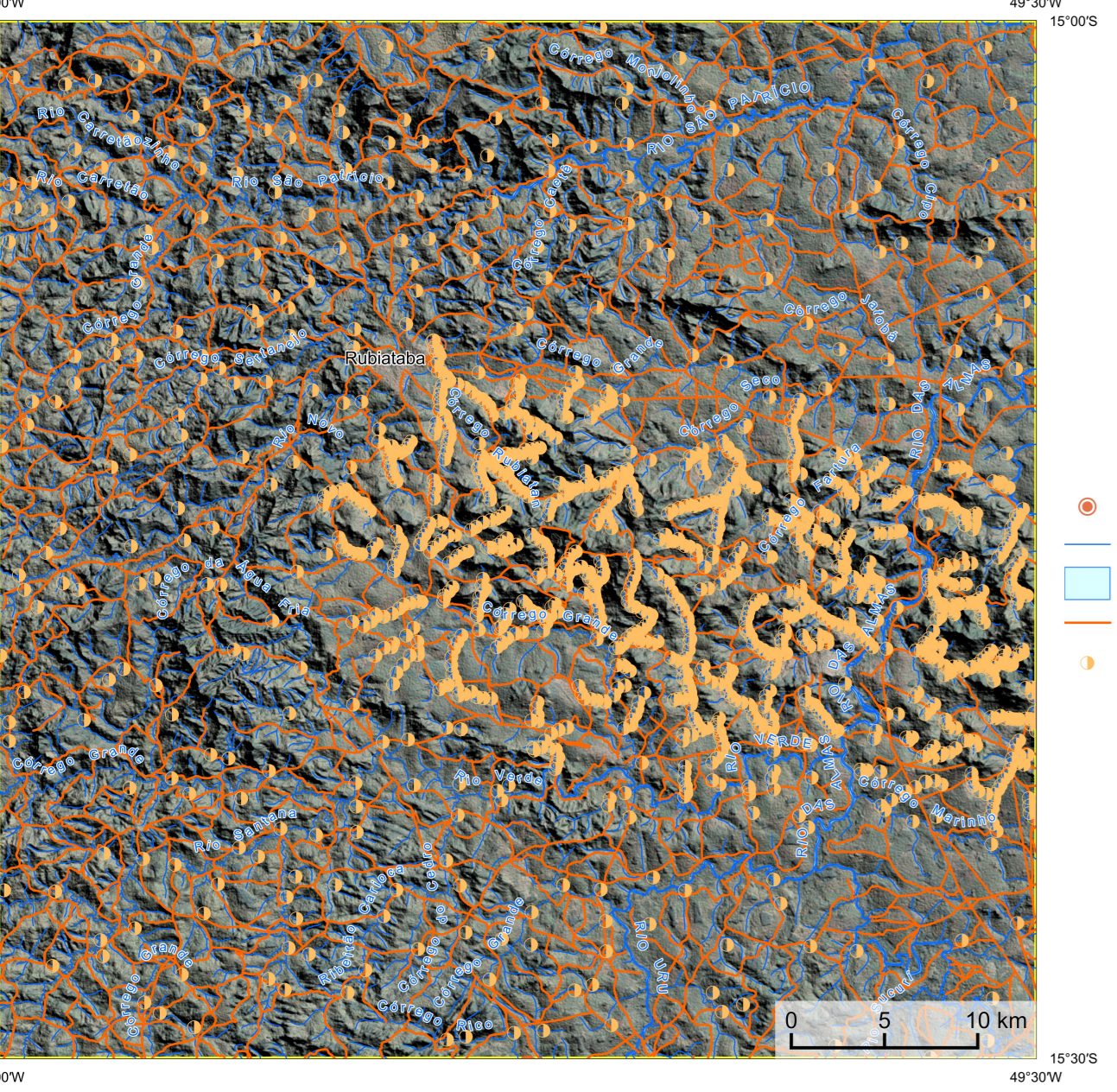
Mostra a variação das concentrações relativas dos três radionuclídeos relacionando-os com as cores vermelho (R-red) (K%), verde (G-green) (Th ppm) e azul (B-blue/eU, ppm). O espectro de cores varia do azul ao branco, quando coincide as máximas concentrações relativas nos três radionuclídeos, até o preto, para os mínimos valores relativos.

AEROMAGNETOMETRIA - PRODUTO COM FUSÃO SRTM E DECONVOLUÇÃO DE EULER

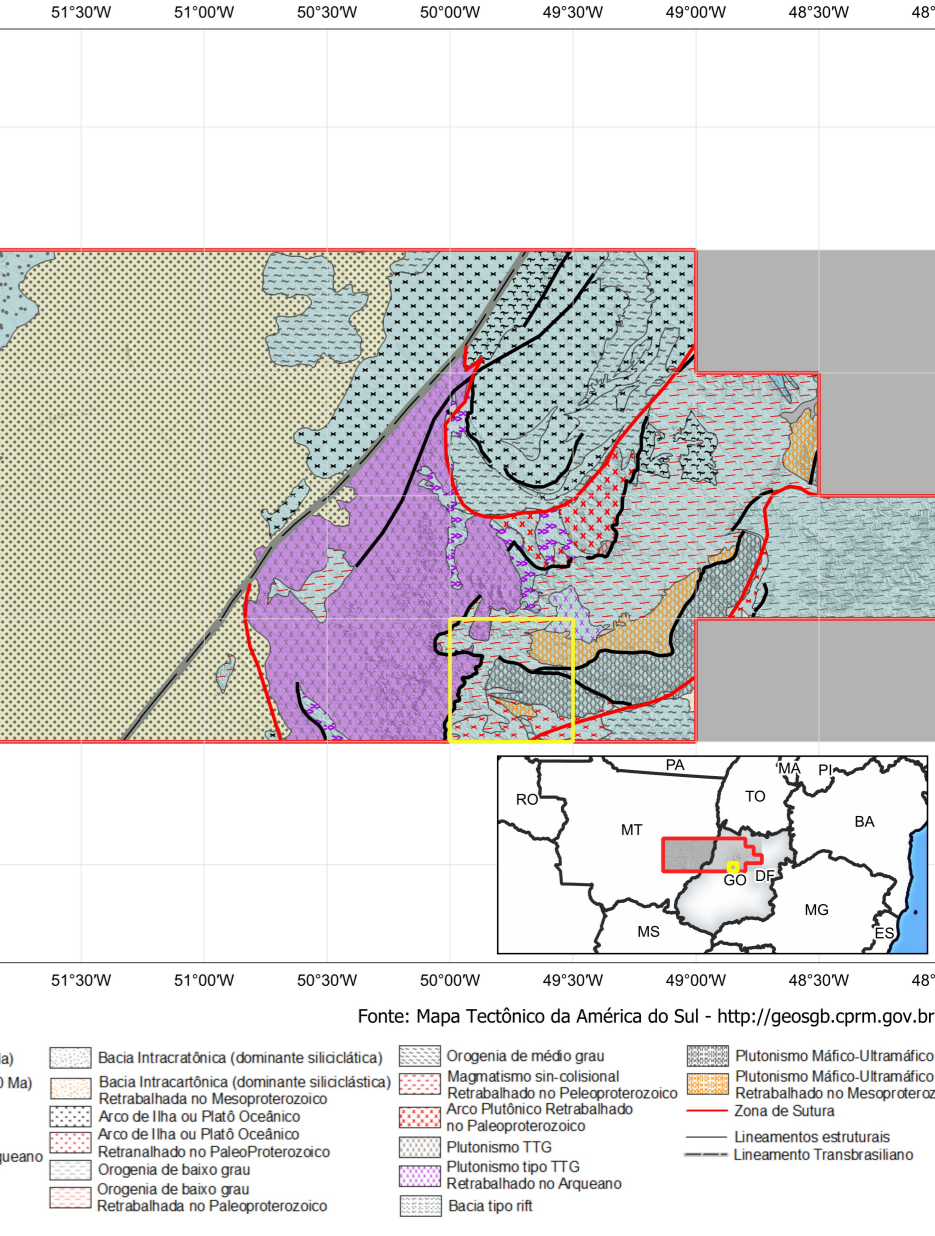


O PRODUTO é gerado a partir de processamentos que resultam em melhoramentos nos fatores de potássio e urânio em associações com o aumento da susceptibilidade magnética em subsuperfície. Estes processamentos compreendem: urânio anômalo (U4; COSTA et al., 2020), o produto entre o potássio e o gradiente total (Kpot*GT), e o produto entre o urânio e o gradiente total (eU*GT). Os produtos entre o gradiente total e o potássio/urânio resultam no aumento da susceptibilidade magnética associada a elevados valores de potássio/urânio. O PRODUTO pode ser formulado matematicamente como: U4*(Kpot*eU*GT) onde altos valores (em vermelho) representam alta associação entre os produtos. Todos os produtos foram previamente normalizados entre 0 e 1 para prevenir diferença de peso entre os processamentos. A deconvolução Euler utiliza derivadas do campo magnético anômalo para estudar a geometria das fontes magnéticas localizadas em subsuperfície. Neste trabalho foi empregado o índice 1 para a deconvolução de Euler com o intuito de realçar as estruturas lineares magnéticas da área.

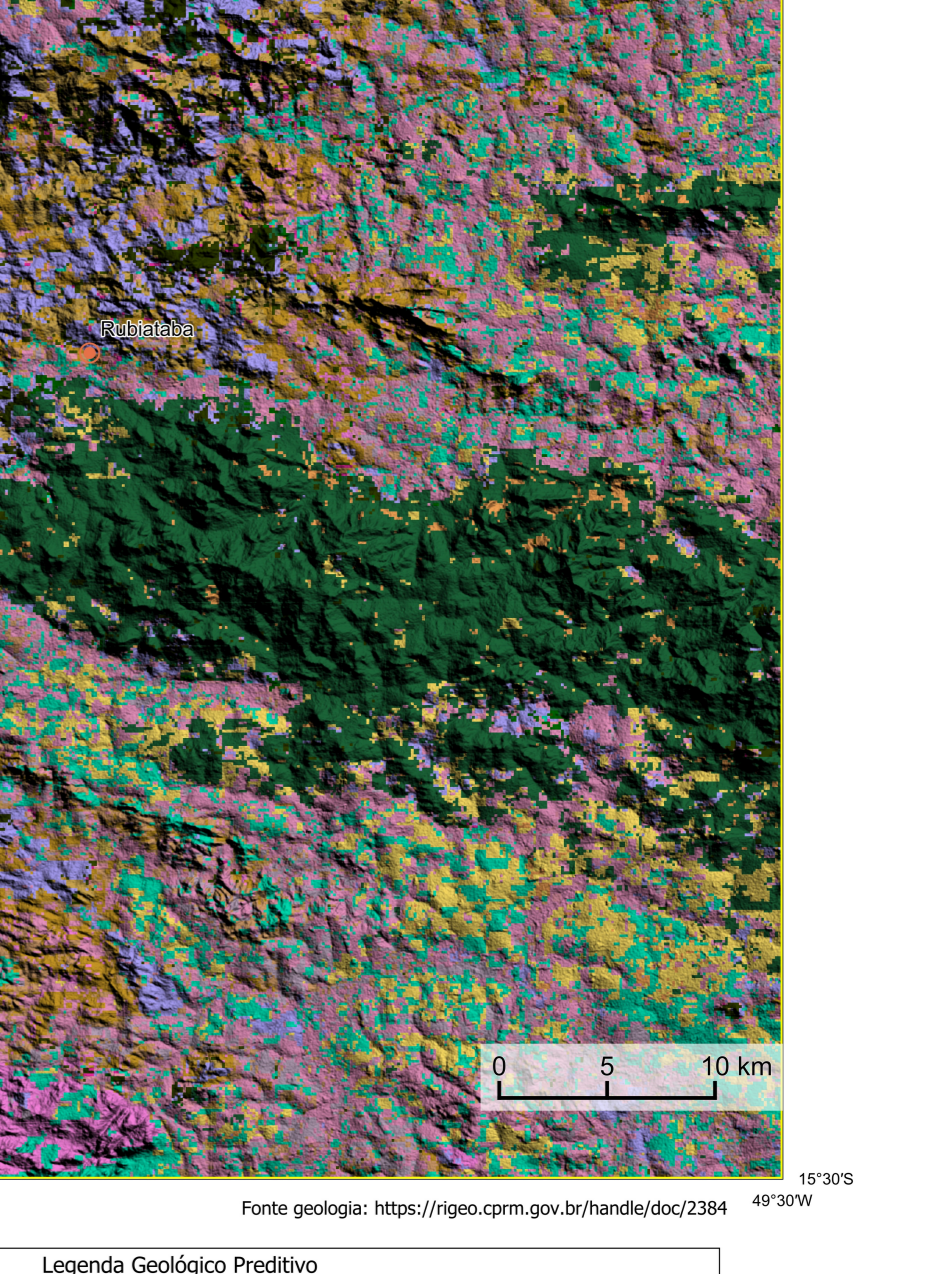
MODELO DIGITAL DO TERRENO E BASE CARTOGRÁFICA COM A IDENTIFICAÇÃO DAS ESTAÇÕES GEOQUÍMICAS DE SEDIMENTOS DE CORRENTE



ENCARTE GEOTECTÔNICO



ENCARTE GEOLÓGICO PREDITIVO



Legenda Geológica Preditiva

PPme	PP2j1	NPvsip	NP3z1	MP2vs1	A3ag
PP4mb	PP1j	NPab	NP2j1b	A3cc	A3bc
PP4ma	NQd	NPVz	MP2vs3	A3ac	

RECURSOS MINERAIS

CONVENÇÕES CARTOGRÁFICAS

- Drenagem
- Rodovias
- Cidades
- Linamentos Geofísicos
- Anomalias Geofísicas
- GT
- FUSÃO ISA

RECURSOS MINERAIS

- Estações de Amostragem
- Estação de amostragem de sedimento de corrente e concentrado de batela

CRÉDITOS DE AUTORIA

DIRETOR-PRESIDENTE DO SERVIÇO GEOLÓGICO DO BRASIL - CPRM

DIRETORIA DE GEOLOGIA E RECURSOS MINERAIS

DIRETORIA DE HIDROGEOLOGIA E GESTÃO TERRITORIAL

DIRETORIA DE ADMINISTRAÇÃO E FINANÇAS

DIRETORIA DE INFRAESTRUTURA GEOECONÔMICA

REFERÊNCIA BIBLIOGRÁFICA

CITIAÇÃO BIBLIOGRÁFICA

CARTAS DE ANOMALIAS

FOLHA SD.22-Z-C-III

ESCALA 1 / 100.000

PROJEÇÃO UNIVERSAL TRANSVERSA DE MERCATOR (UTM)

Origem da quilometragem UTM: "Equador e Meridiano Central 51° W. Gm. Fuso 23S, ascendidas as constantes: 10.000 km e 500 km, respectivamente. Datum horizontal: SIRGAS 2000"