

MAPAS DA HIDROGEOLOGIA, DOMÍNIOS HIDROGEOLÓGICOS, VOLUME TOTAL EXPLOTADO, CAPACIDADE DE INFILTRAÇÃO DO SOLO E POTENCIOMETRIA DE RIBEIRÃO PRETO, BATATAIS, BRODOWSKI E JARDINÓPOLIS

Francisco F. N. Marcuzzo¹

¹SGB/CPRM – Serviço Geológico do Brasil – Porto Alegre/RS

Introdução e Objetivo

Percebe-se, na literatura técnico-científica, a falta de mapas de caracterização hidrogeológica para suporte a estudos de aquíferos e de predições de níveis freáticos. Nota-se a importância das águas subterrâneas para o abastecimento urbano em Ribeirão Preto / SP e nos municípios vizinhos. Apenas o município de Ribeirão Preto possui mais de 110 poços profundos em funcionamento, com vazões médias acima de 20 m³.h⁻¹, com, aproximadamente 200 m de profundidade. Suspeita-se que apenas uma parcela dos poços são registrados oficialmente.

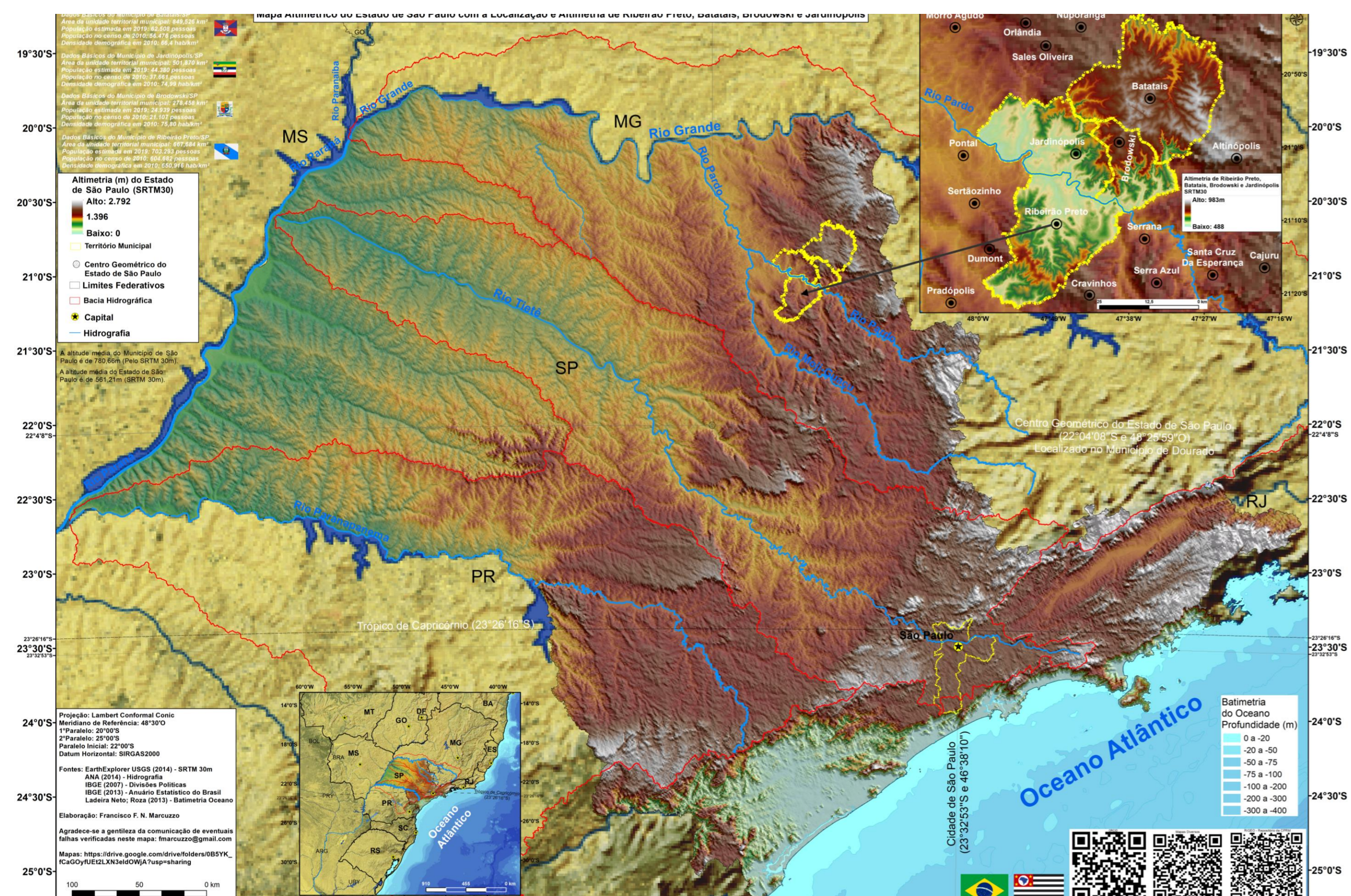


Figura 1. Localização de Ribeirão Preto, Batatais, Brodowski e Jardinópolis em SP.

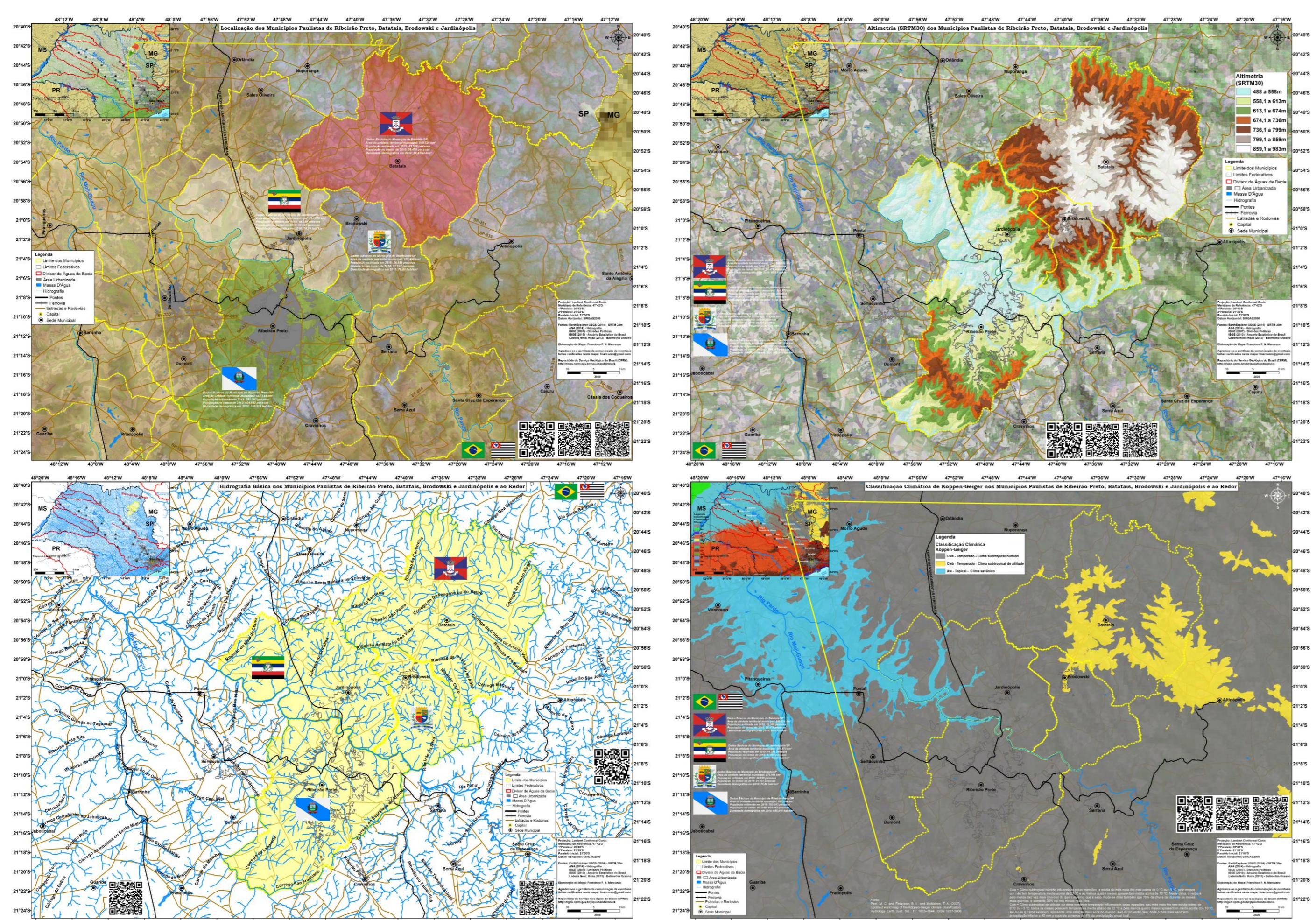


Figura 2. Municípios estudados, sua altimetria, hidrografia básica e classificação climática.

Metodologia, Resultados e Discussão

A maior fonte dos dados apresentados neste trabalho, como os domínios hidrogeológicos, entre outros, é o Mapa Hidrogeológico do Brasil:

<http://www.sgb.gov.br/publico/Hidrologia/Estudos-Hidrologicos-e-Hidrogeologicos/Mapa-Hidrogeologico-do-Brasil-ao-Milionesimo-756.html>

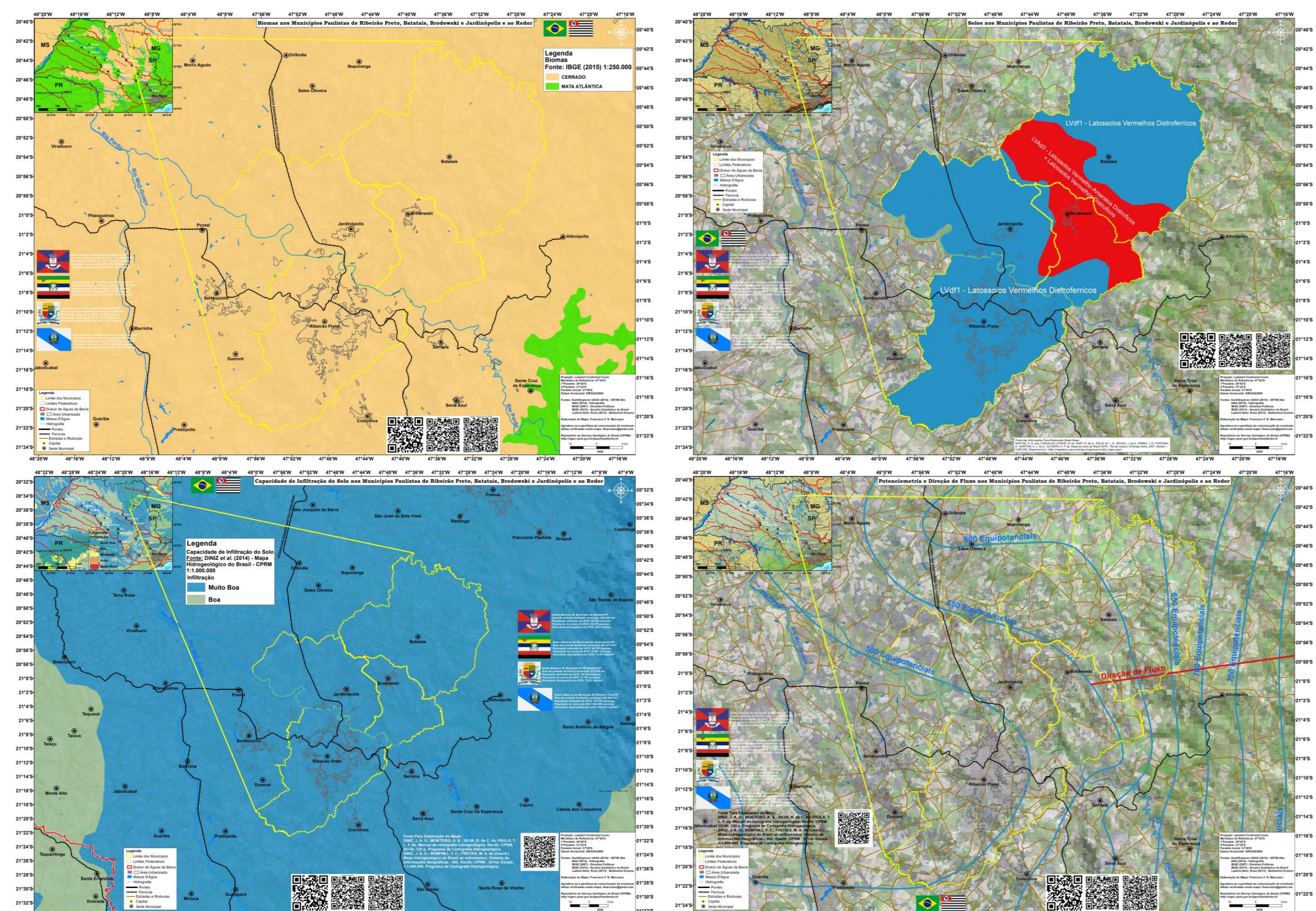


Figura 3. Biomas, solos, capacidade de infiltração do solo e potenciometria dos municípios.

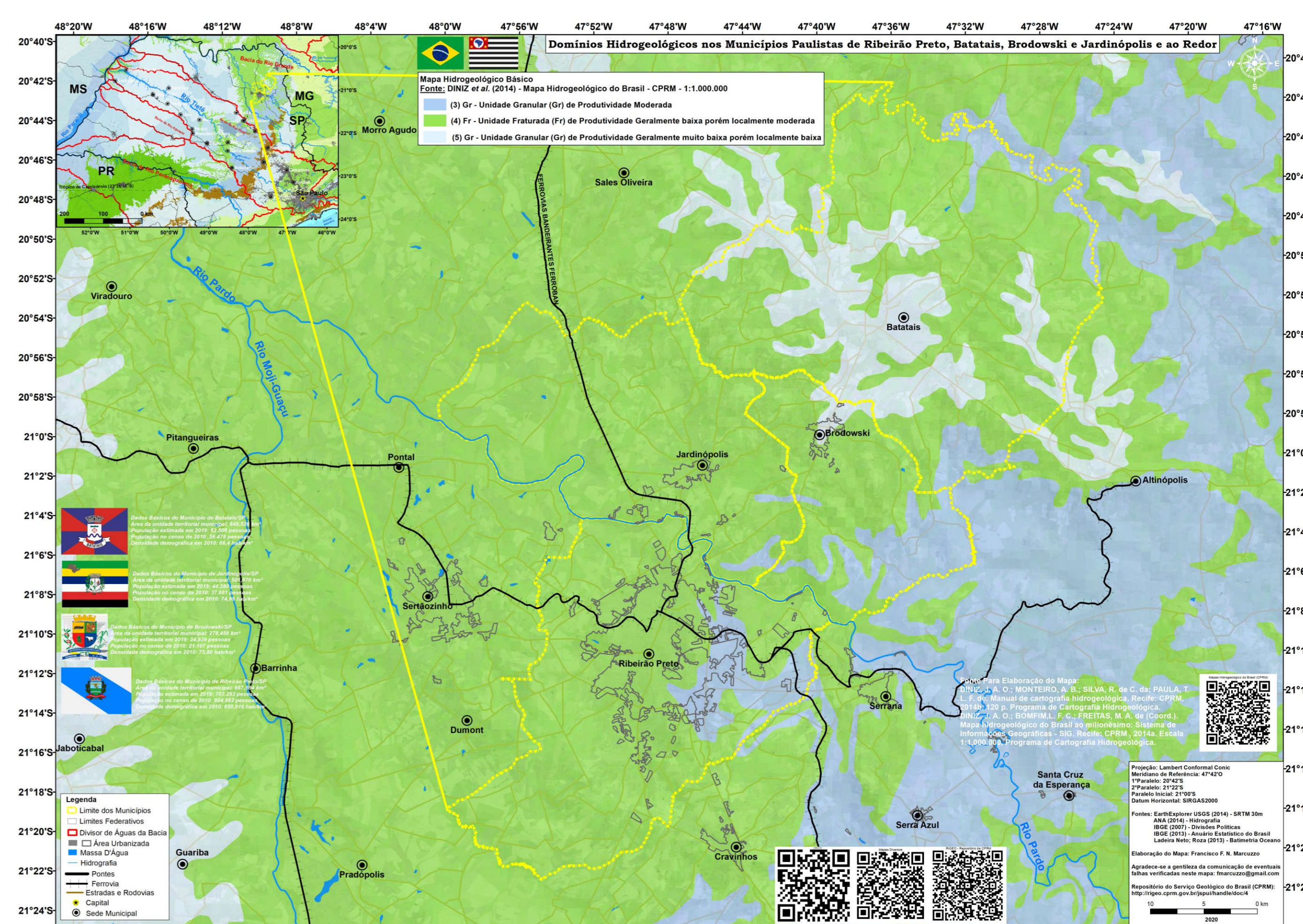


Figura 4. Hidrogeologia de Ribeirão Preto, Batatais, Brodowski e Jardinópolis em São Paulo.

Os mapas deste estudo (Figuras), de hidrogeologia, domínios hidrogeológicos, capacidade de infiltração do solo, volumes explorados, solos e potenciometria, foram concebidos com as informações do Mapa Hidrogeológico do Brasil ao Milionésimo (DINIZ *et al.*, 2014a,b), publicado pelo Serviço Geológico do Brasil. Na Figura abaixo verifica-se que Batatais, ao norte da região, é o município mais chuvoso.

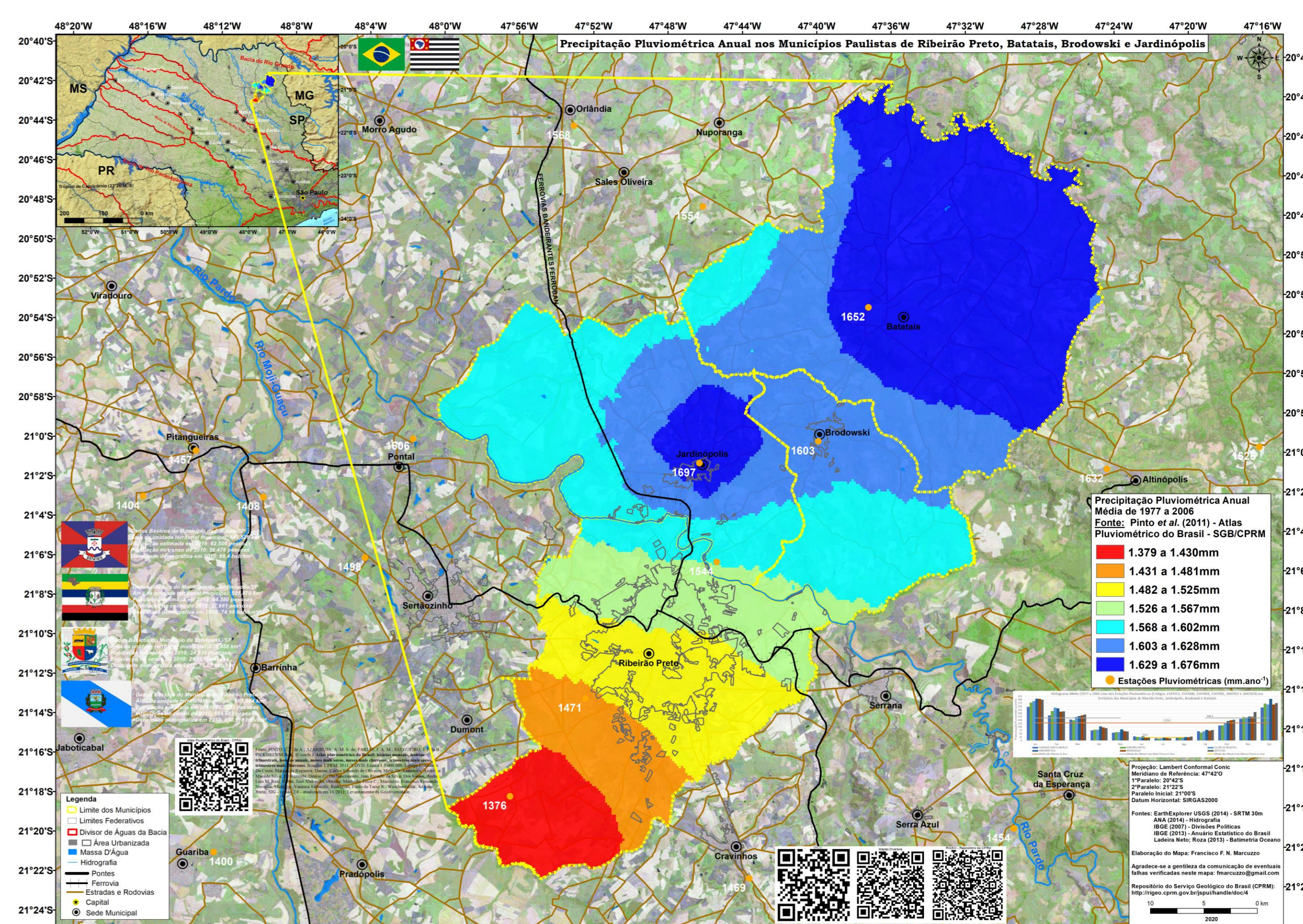


Figura 5. Espacialização da precipitação média anual no território dos municípios estudados.

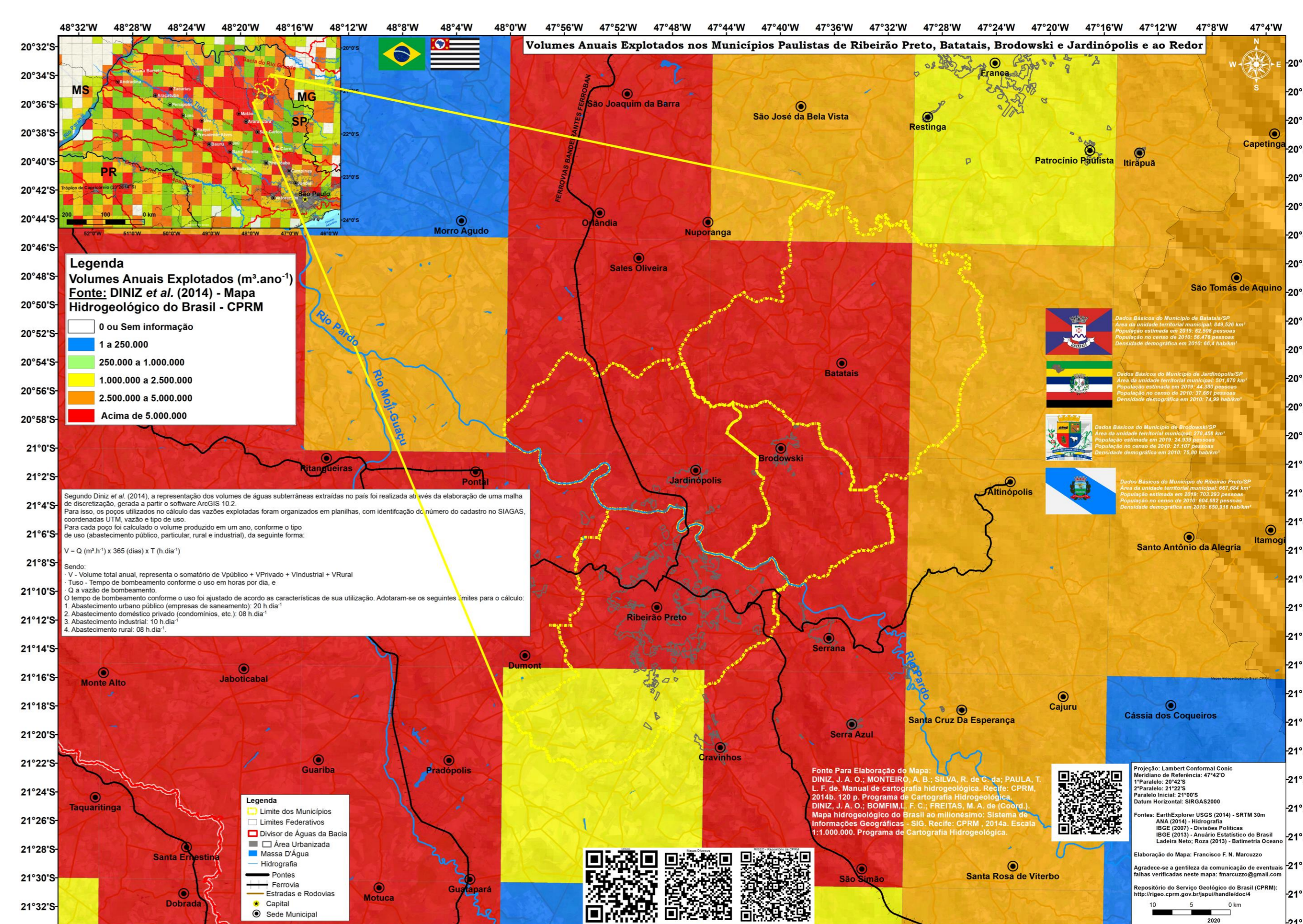


Figura 6. Volumes totais explorados no território dos municípios estudados.

Endereços Eletrônicos Para Baixar Material

