



SISTEMA DE ALERTA HIDROLÓGICO



OPERAÇÃO DO SISTEMA DE ALERTA HIDROLÓGICO DA BACIA DO RIO MUNDAÚ 2024

MINISTÉRIO DE MINAS E ENERGIA
SECRETARIA DE GEOLOGIA, MINERAÇÃO E TRANSFORMAÇÃO MINERAL
SERVIÇO GEOLÓGICO DO BRASIL – SGB
DIRETORIA DE HIDROLOGIA E GESTÃO TERRITORIAL – DHT
Departamento de Hidrologia
Divisão de Hidrologia Aplicada

Programa Gestão de Riscos e de Desastres

AÇÃO LEVANTAMENTOS, ESTUDOS, PREVISÃO E ALERTA DE EVENTOS HIDROLÓGICOS CRÍTICOS

OPERAÇÃO DO SISTEMA DE ALERTA HIDROLÓGICO DA BACIA DO RIO MUNDAÚ 2024

AUTORES

Keyla Almeida dos Santos

Artur José Soares Matos

Recife
Outubro, 2024



REALIZAÇÃO

Divisão de Hidrologia Aplicada

AUTORES

Keyla Almeida dos Santos

Artur José Soares Matos

EQUIPE EXECUTORA

Keyla Almeida dos Santos

George Rodrigues de Sousa Araújo

Cristiane Ribeiro de Melo

Solange Cavalcanti Melo

Tatyana Augusto Gomes da Silva

Djalena Marques de Melo

Kleverson Holland de Lima Rocha

Rodrigo Tadeu Diniz B. de Albuquerque

Lucas Leandro dos Santos - estagiário

FOTOS DA CAPA: Registro fotográfico do rio Mundaú no município de Branquinha – AL, realizado pela equipe do SGB, em outubro de 2024.

Direitos desta edição: Serviço Geológico do Brasil – SGB

Permitida a reprodução desta publicação desde que mencionada a fonte

Serviço Geológico do Brasil - SGB

www.sgb.gov.br

seus@sgb.gov.br

1 APRESENTAÇÃO

O Serviço Geológico do Brasil - SGB atualmente é responsável por 17 Sistemas de Alerta Hidrológico (SAHs), atuantes em diversas bacias do país, nas regiões mais fortemente afetadas por processos de inundações (Figura 1). O objetivo dos SAHs consiste no monitoramento e previsão de níveis de rios, gerando e disseminando informações hidrológicas para subsidiar a tomada de decisões por parte dos mais diversos órgãos relacionados à mitigação dos impactos de eventos hidrológicos extremos. No total, mais de 7 milhões de habitantes são beneficiados pelos Sistemas.

As bacias monitoradas pelos SAHs apresentam uma ampla diversidade de magnitudes em termos de área de drenagem e, conseqüentemente, de padrões de comportamentos hidrológicos. Por isso, cada um dos Sistemas opera de forma singular, respeitando as especificidades de cada local, com metodologias de operação adequadas a cada uma delas. Entre as ferramentas utilizadas em comum pelos Sistemas está a publicação de “Boletins de Monitoramento Hidrológico” e “Boletins de Alerta Hidrológico”. Os “Boletins de Monitoramento Hidrológico” visam disseminar informações hidrológicas, normalmente em períodos do ano em que existe a maior probabilidade de ocorrência de eventos extremos na região de abrangência. Já os “Boletins de Alerta” trazem, além do monitoramento, previsões de níveis dos rios, e são publicados em geral nas ocasiões em que pelo menos uma das estações monitoradas apresenta seu nível acima da cota definida como Alerta. Os boletins, assim como todas as informações produzidas no contexto dos SAHs são disponibilizadas no portal www.sgb.gov.br/sace.

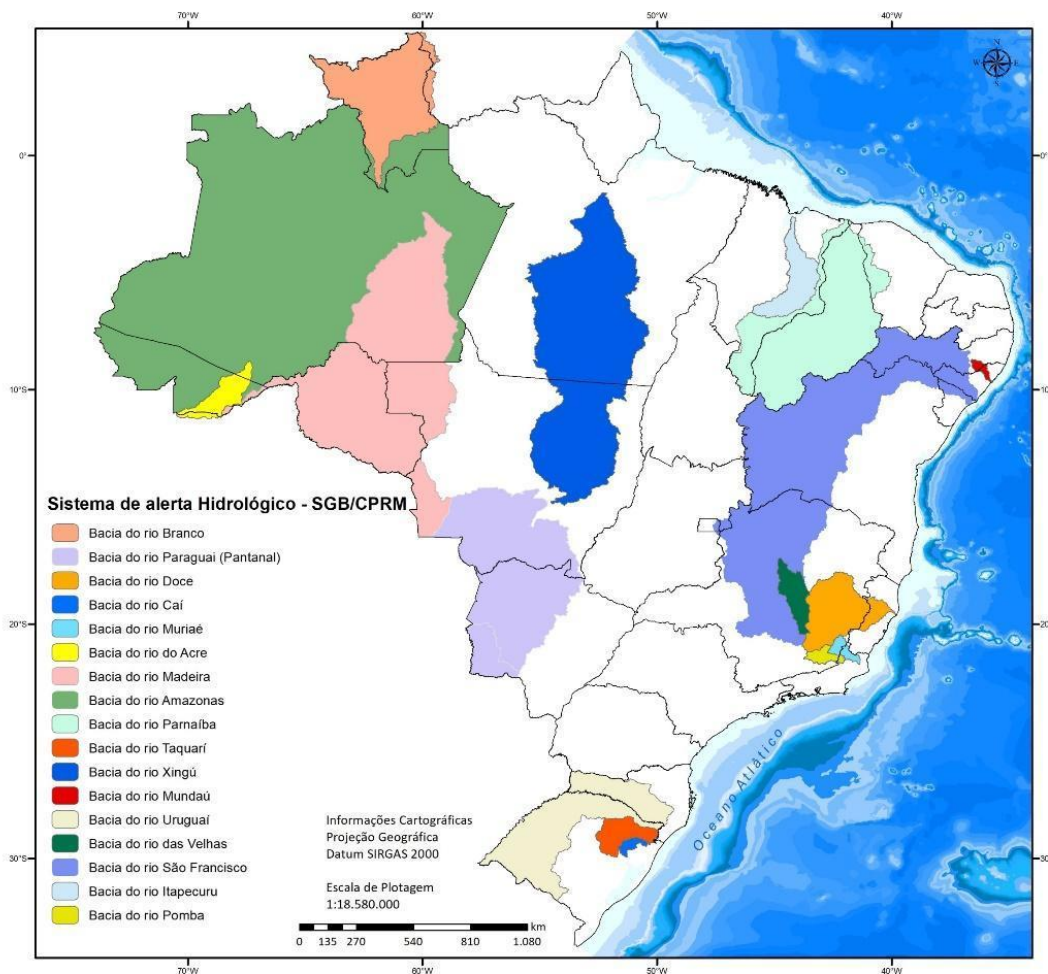


Figura 1. Bacias contempladas pelos Sistemas de Alerta Hidrológico do Serviço Geológico do Brasil

2 SISTEMA DE ALERTA HIDROLÓGICO DO MUNDAÚ – SAH MUNDAÚ

O Sistema de Alerta Hidrológico do Mundaú começa sua operação anual no mês de abril, estendendo-se a publicação de Boletins de Monitoramento semanalmente até pelo menos meados do mês de agosto. Sempre que os níveis do rio Mundaú superam as cotas de Alerta em União dos Palmares (AL) ou Murici (AL), são emitidos também Boletins de Alerta Hidrológicos a cada 6 ou até 3 horas de acordo com a necessidade, apresentando a previsão para o nível do rio Mundaú em ambos os municípios nas próximas horas. As estações fluviométricas utilizadas para a previsão são apresentadas na Figura 2.

A população de cada um dos municípios contemplados com a previsão é apresentada na Tabela 1. No total, a população beneficiada é de 84.467 habitantes.

SISTEMA DE ALERTA HIDROLÓGICO DA BACIA DO RIO MUNDAÚ

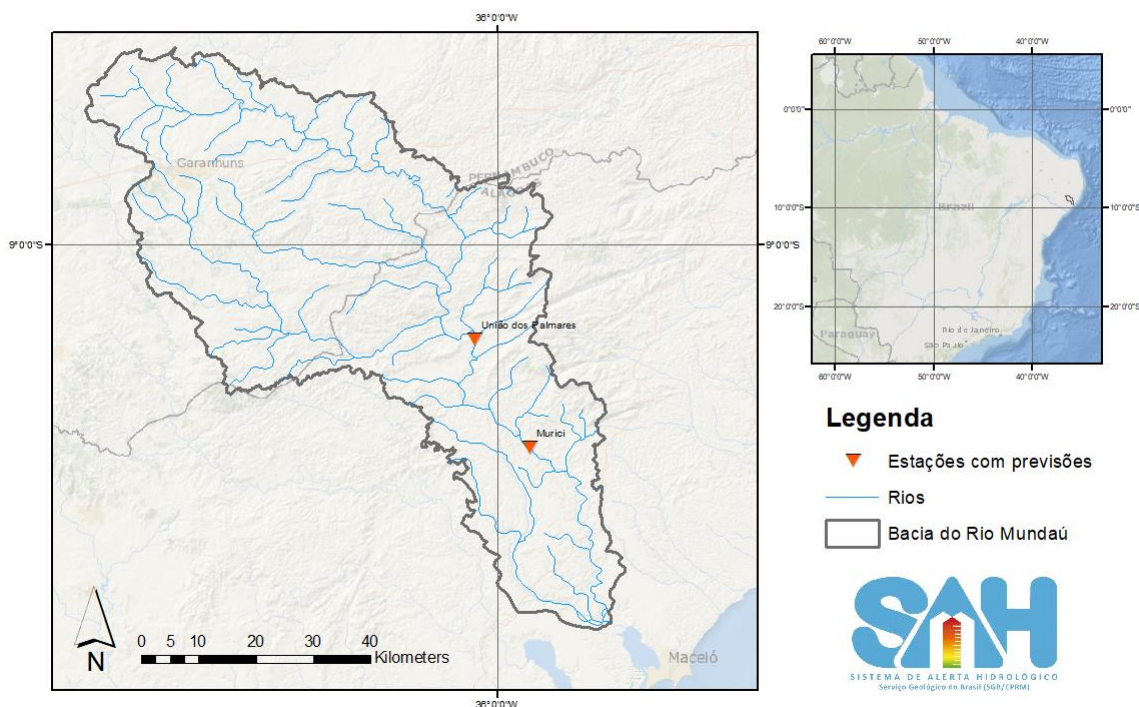


Figura 2. Estações fluviométricas com previsão hidrológica no Sistema de Alerta Hidrológico da Bacia do Rio Mundaú

Tabela 1. Municípios atendidos por monitoramento do SAH Mundaú

Municípios atendidos com monitoramento	UF	População (IBGE, 2022)	Rio
União dos Palmares	AL	59.280	Mundaú
Murici	AL	25.187	Mundaú

Fonte: Elaborado pelo autor (2024)

A presente compilação reúne todos os boletins gerados e publicados ao longo do ano de 2024 pelo SAH Mundaú. Em cada um dos blocos de arquivos compactados, é disponibilizada a produção mensal de boletins.

Os dados hidrológicos utilizados nos boletins são provenientes da Rede Hidrometeorológica Nacional (RHN) de responsabilidade da Agência Nacional de Águas e Saneamento Básico (ANA), operada pelo Serviço Geológico do Brasil (SGB).

É importante esclarecer que as previsões publicadas pelos Sistemas de Alerta são baseadas em modelos hidrológicos e estão sujeitas às incertezas inerentes aos mesmos. Esses erros são permanentemente avaliados pelas equipes responsáveis.

Mais informações a respeito da bacia, todos os boletins já publicados, relatórios técnicos, publicações acadêmicas e científicas, manchas de inundações da bacia, entre outras informações, podem ser encontradas na página do Sistema: www.sgb.gov.br/sace/mundau.

Parceria:



SEMARH
Secretaria de Estado do
Meio Ambiente e dos
Recursos Hídricos



SISTEMA DE ALERTA HIDROLÓGICO DA BACIA DO RIO MUNDAÚ

