

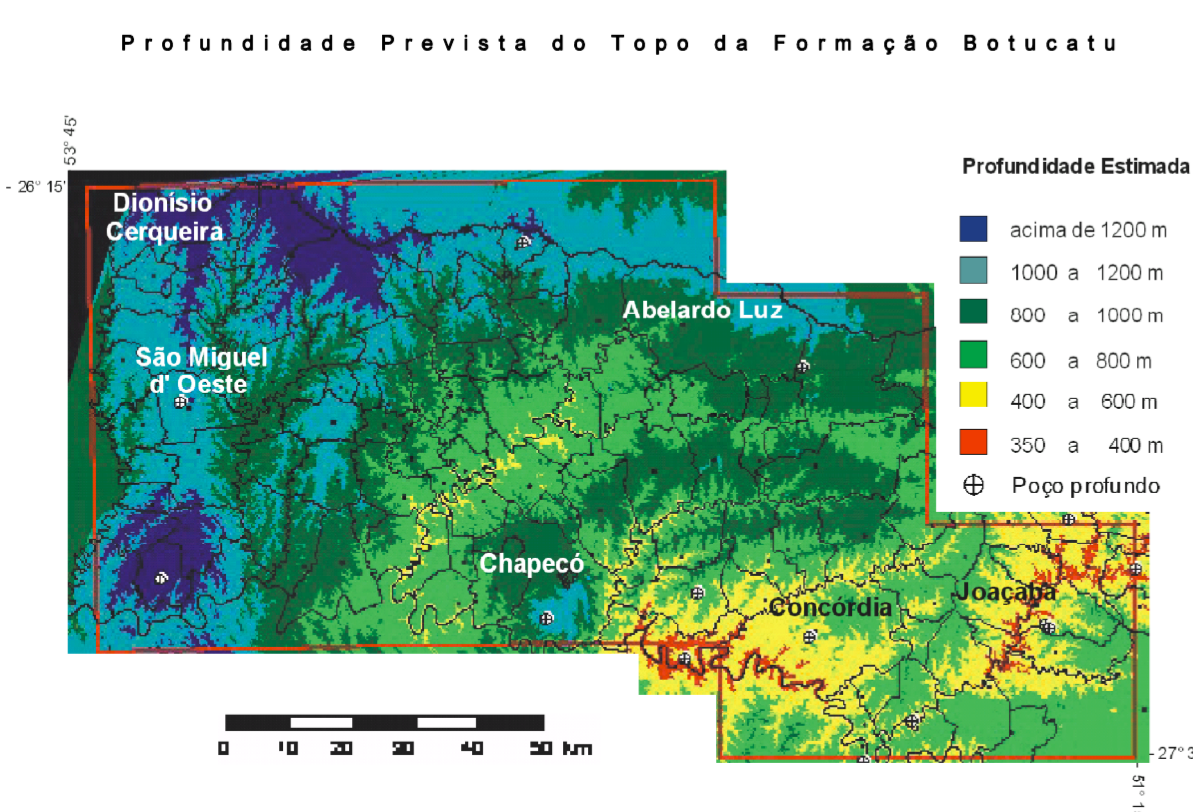
ERA PERÍODO	10 ³ ANOS	ESPESSURA MÁXIMA	UNIDADES LITOESTRATIGRÁFICAS	CARACTERÍSTICAS QUÍMICAS MÉDIAS	
CENOZÓICO	QUATERNÁRIO	10 m	Qf4 Depósitos aluvionares atuais - cascalhos, areias grossas a finas, inconsolidados, que preenchem as calhas dos rios e planícies de inundação.		
		1,75			
MESOZÓICO	CRETÁCEO	TERCIÁRIO SUPERIOR	65	K18ce Basaltos Campo Erê - basaltos intercalados com sedimentos espessolíticos finos, arenitos, conglomerados e brechas peperíticas.	SiO ₂ - 50,9 a 53,4 % TiO ₂ - 1,7 a 2,8 % Zr - 132 a 148 ppm
			150 m	K18ca Basaltos Cordilheira Alta - basaltos típicos com derrames espessos, por vezes vítreo e micro-vesicular, apresentando na porção basal da unidade arenitos "intertraps".	SiO ₂ - 48,6 a 54,9 % TiO ₂ - 2,8 a 3,7 % Zr - 105 a 303 ppm
		INTERMEDIÁRIA	100 m	K18ch Ácidas Chapecô - dacitos, riolitos e traquitos porfíricos assentados sobre arenitos "intertraps" e autobrechas.	SiO ₂ - 63,8 % TiO ₂ - 1,5 % Zr - 495 a 507 ppm
			175 m	K18cx Ácidas Palmas/Caxias - riolitos e riolitos afíricos com disjunção horizontal e feições de fluxo bem pronunciadas.	SiO ₂ - 68,4 a 72,1 % TiO ₂ - 0,71 a 0,78 % Zr - 291 a 355 ppm
		INFERIOR	150 m	K18cn Basaltos Campos Novos - basaltos e basaltos andeolíticos constituídos por espessos derrames.	SiO ₂ - 51,4 a 56,1 % TiO ₂ - 1,5 a 1,9 % Zr - 116 a 152 ppm
			165 m	K18ma Dacitos Machadoinho - dacitos afíricos com coloração cinza esverdeada, intercalando zonas amigdaloidais ricas em calcita.	SiO ₂ - 66,3 a 70,7 % TiO ₂ - 0,97 a 1,1 % Zr - 272 a 235 ppm
300 m	K18ur Basaltos Alto Uruguai - basaltos típicos de derrames espessos com frequentes autobrechas no topo.	SiO ₂ - 49,5 a 58,3 % TiO ₂ - 0,81 a 1,5 % Zr - 91 a 161 ppm			

CONVENÇÕES GEOLÓGICAS

Contato definido
 Contato inferior
 Mesma litologia
 Falha definida

Fatura indeterminada traçada a partir de imagens de radar
 Coordenação mineral
 Mina em atividade
 Mina paralisada

Substâncias minerais:
 az = cristal de rocha/quartzos
 me = material de empréstimo (cascalhos)
 ag = ágata
 am = água mineral
 at = amêndua
 ac = areia piroclástica
 av = argilas variadas
 cd = calcodônia
 ct = calcita
 cu = cobre



CONVENÇÕES CARTOGRÁFICAS

NÚCLEOS URBANOS

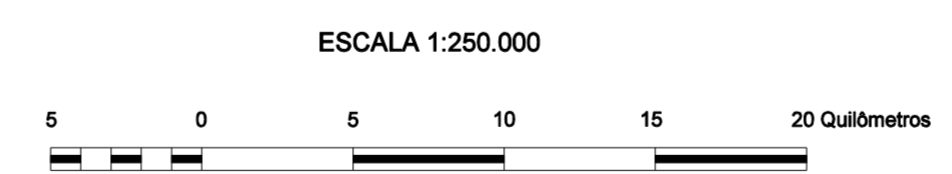
CIDADE (população de 100.001 até 380.000 hab.)
 CIDADE (de 25.001 até 100.000 hab.)
 CIDADE (de 10.001 até 25.000 hab.)
 CIDADE (de 5.001 até 10.000 hab.)
 CIDADE (de 2.501 até 5.000 hab.)
 CIDADE (até 2.500 hab.)

HIDROGRAFIA

Curso d'Água Permanente
 Lagoa ou Represa

VIAS DE TRANSPORTE

Rodovia Pavimentada
 Rodovia em Pavimentação
 Rodovia sem Pavimentação
 Ferrovia



PROJEÇÃO UNIVERSAL TRANSVERSA DE MERCATOR

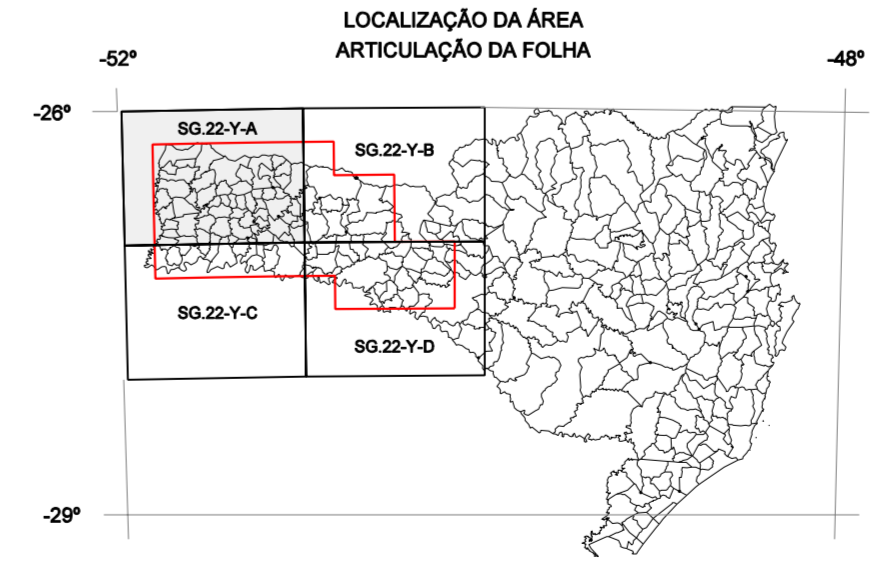
DATUM VERTICAL SA1968Z
 DATUM HORIZONTAL IMBUTUBA - SANTA CATARINA
 ORIGEM DA QUILOMETRAGEM UTM 18Q UTM E MERIDIANO 81 W GR.
 ACHESCIDAS AS CONSTANTES: 10.000 KM E 500 KM RESPECTIVAMENTE

GENERALIZAÇÃO CARTOGRÁFICA A PARTIR DE:
 CARTA DIGITAL - REGIÃO HIDROGRÁFICA DE SANTA CATARINA
 ESCALA 1:500.000 (FEIÇÕES: DIVISA MUNICIPAL, RODOVIAS, REGIÃO HIDROGRÁFICA)
 ESCALA 1:500.000 E 1:100.000 (FEIÇÕES: REDE HIDROGRÁFICA)
 ELABORADAS POR: SECRETARIA DE ESTADO DO DES. URBANO E MEIO AMBIENTE - SDM

AUTOR:
 GEÓLOGO ALFREU LEVY DA SILVA CALDASSO*
 GEÓLOGO ADALBERTO DE ABELEU DASP*
 GEÓLOGO MARCOS ALEXANDRE DE FREITAS*
 COLABORAÇÃO: PROF. DR ANTONIO PEDRO VIEIRO (IG-UFRRGS)

* CPRM - SERVIÇO GEOLÓGICO DO BRASIL - SUPERINTENDÊNCIA REGIONAL DE PORTO ALEGRE
 GEÓLOGO ADALBERTO DE ABELEU DASP*
 SECRETARIA DE ESTADO DO DESENVOLVIMENTO URBANO E MEIO AMBIENTE - SDM - GERÊNCIA DE RECURSOS HÍDRICOS

COMPILAÇÃO CARTOGRÁFICA: ITIS TECNOLOGIA LTDA.
 ENGR. RESP.: ENGR. CARTÓGRAFO CEZÁRIO DE OLIVEIRA LIMA JUNIOR
 CREA: SC1 046990-8 /SC



ESTA CARTA É RESULTADO DA COMPILAÇÃO DAS CARTAS DO BOSE DE ESCALAS DIVERSAS, NÃO FOI ELABORADO O CONTROLE DE QUALIDADE GEOMÉTRICO NA CLASSIFICAÇÃO - PEG. USO EXCLUSIVO DA SDM

Este documento encontra-se disponível na Companhia de Pesquisa de Recursos Minerais - CPRM - Superintendência Regional de Porto Alegre (Rua Beneditina nº 105, CEP 91040-000, Porto Alegre-RS) Tel: (51) 3253-7311 Fax: (51) 3253-7372 e na Secretaria de Estado e Desenvolvimento Urbano e Meio Ambiente - SDM (Av. Ceará Carta nº 186, Bloco 3 e andar - Florianópolis - SC)

PROJETO OESTE DE SANTA CATARINA - PROESC

MAPA GEOLÓGICO

FOLHA PATO BRANCO - SG-22-Y-A ESCALA 1:250.000 JUNHO 2002

CONVÊNIO CPRM-SERVIÇO GEOLÓGICO DO BRASIL
 GOVERNO DO ESTADO DE SANTA CATARINA