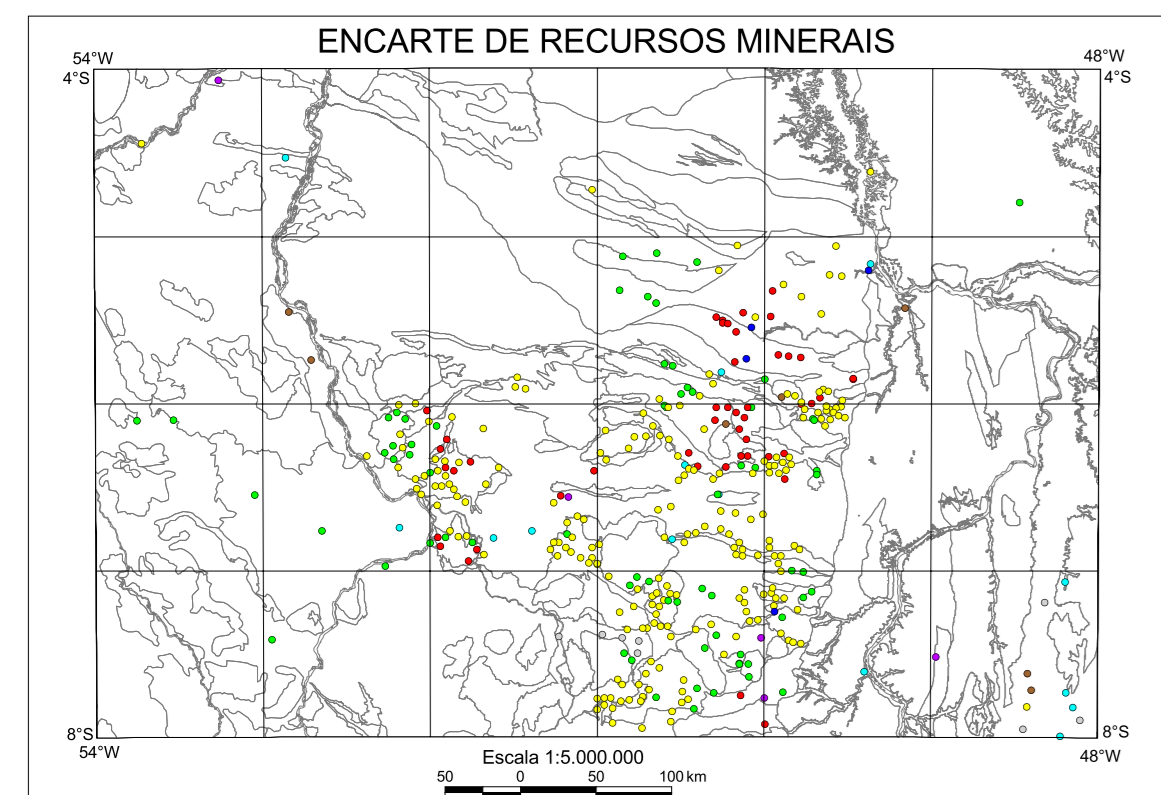
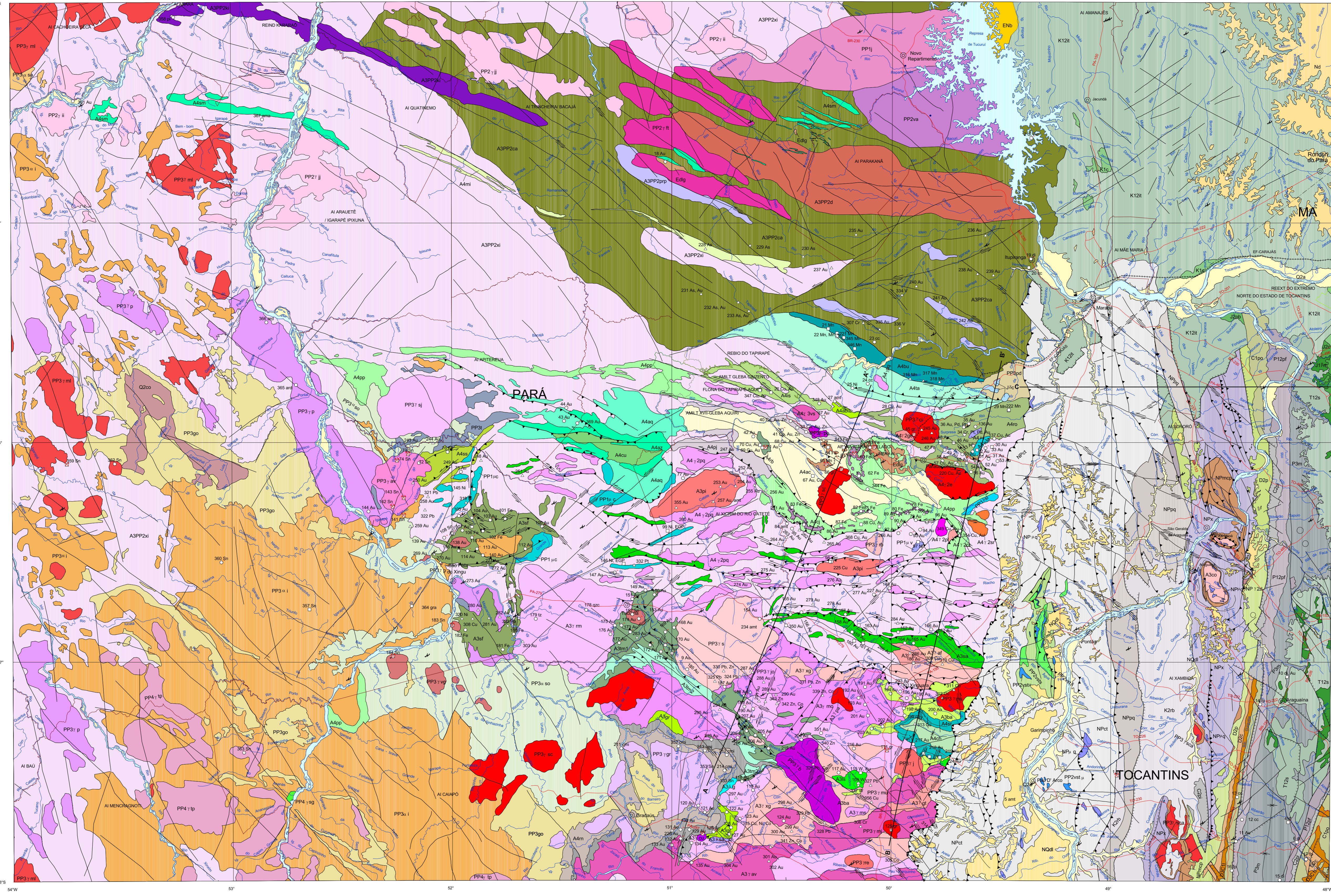


ENTIDADES TECNÔNICAS COBERTURAS CENÓZOICAS, BACIAS SEDIMENTARES CENÓZOICAS, BACIAS SEDIMENTARES MESOZOICAS, BACIAS SEDIMENTARES PALEOZOICAS...

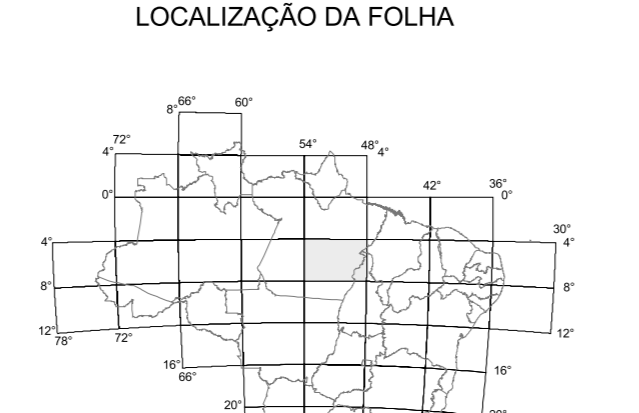


Agendamento dos Recursos Minerais: Categorias de recursos minerais como metais não ferrosos, metais comuns, e materiais de uso na construção civil.

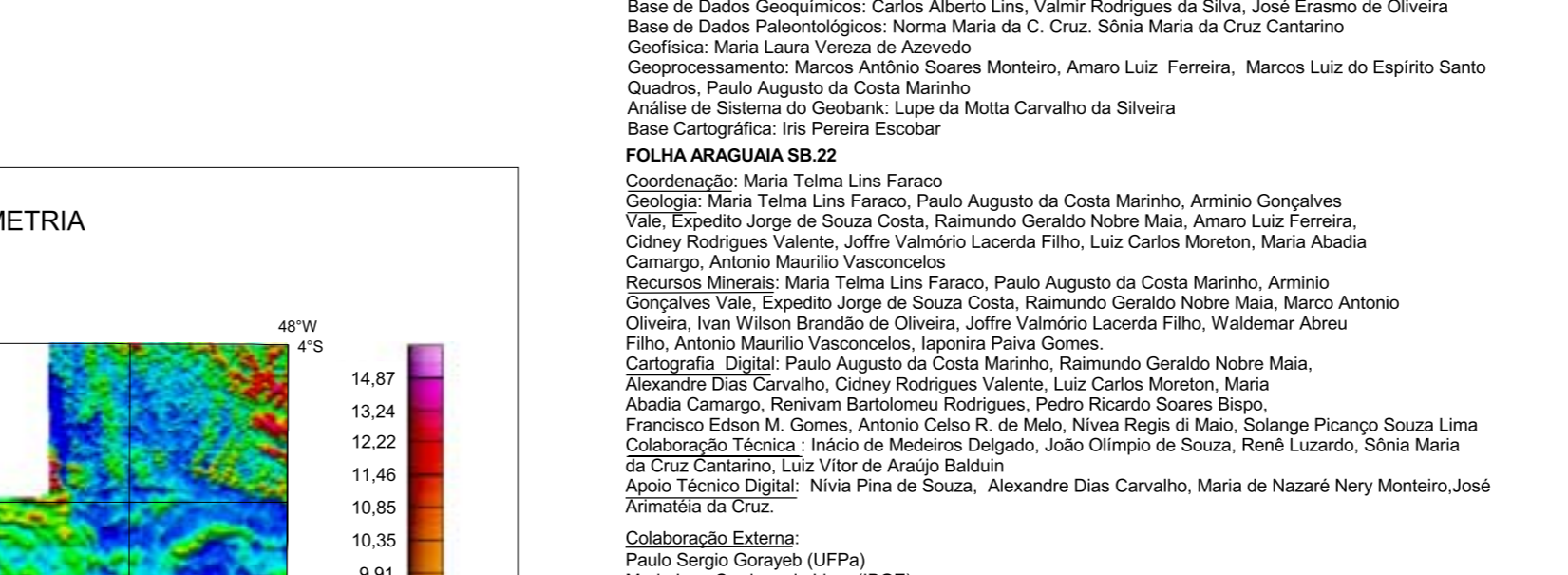
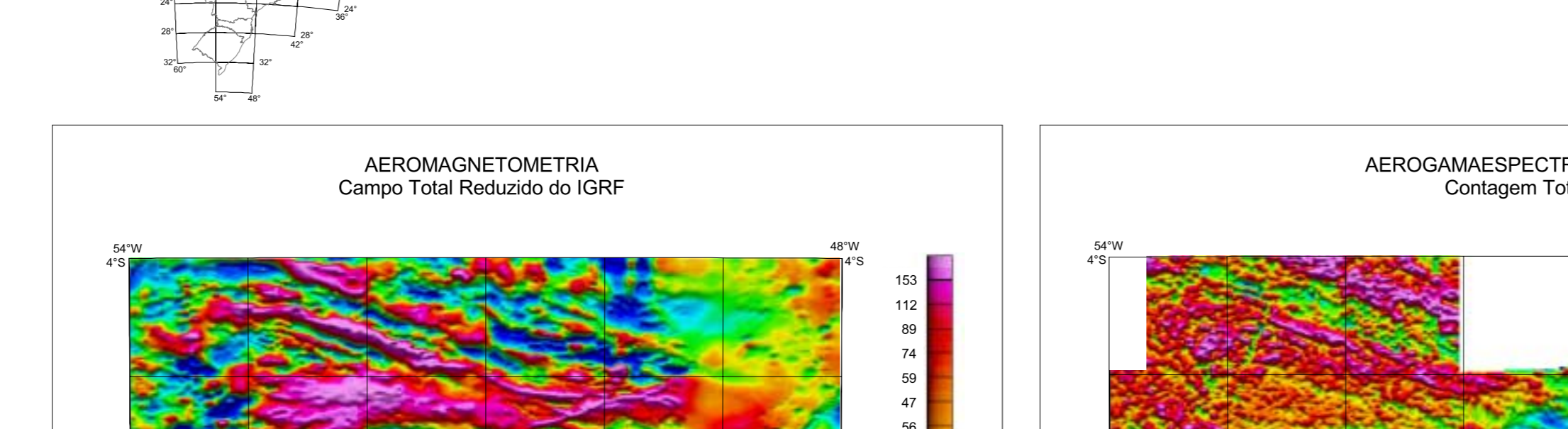
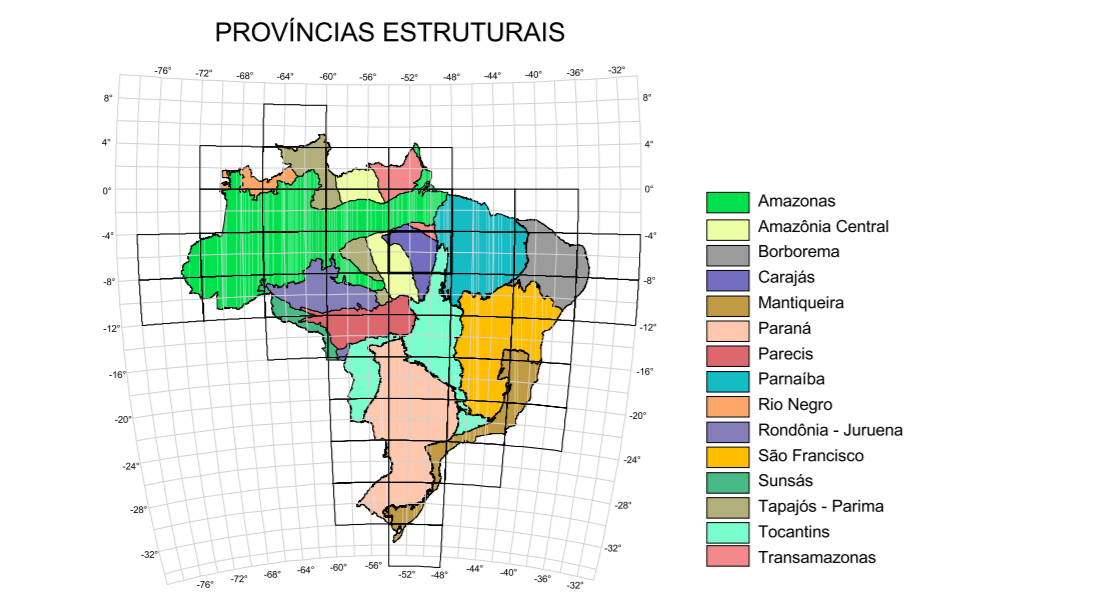
RELAÇÃO DE RECURSOS MINERAIS SELECIONADOS E REPRESENTADOS NA FOLHA ARAGUAIA-SB.22: Tabela com 3 colunas: Nome do recurso, Símbolo, e Referência.



Base cartográfica digital obtida por generalização (Convenção IBGE-ANEL-CPRM), a partir das Folhas da Carta Internacional do Mundo em Milionésimos, editadas pelo IBGE e modificadas pela CPRM (GEADAMENTE - 2003).



Coordenação Nacional de Geologia e Recursos Minerais: Informações sobre o departamento responsável, projeto GIS do Brasil e lista de autores e colaboradores.



SIMBOLÓGIA: Lista de símbolos para unidades geológicas, estruturas tectônicas e recursos minerais.

CONVENÇÕES CARTOGRAFICAS: Símbolos para pontos de controle, aeroportos, campos de pouso, linhas estaduais, sistemas rodoviários, ferrovias, hidrografia, áreas edificadas, áreas de preservação ambiental, florestas, áreas de proteção ambiental, áreas de preservação ambiental, áreas de preservação ambiental.

SEÇÕES GEOLÓGICAS ESQUEMÁTICAS: Diagramas de seção geológica que mostram a interpretação das estruturas tectônicas e estratigráficas a partir dos dados geológicos.

CONVENÇÕES DOS RECURSOS MINERAIS INDICADOS NA FOLHA: Símbolos e cores para diferentes tipos de recursos minerais.

PRINCIPAIS FONTES UTILIZADAS: Lista de referências bibliográficas utilizadas na elaboração da carta geológica.

CONVENÇÕES GEOLÓGICAS: Símbolos e cores para diferentes tipos de unidades geológicas e estruturas tectônicas.

PROVÍNCIAS PARNAÍBA, CARAJÁS, AMAZÔNIA CENTRAL, TRANSAMAZONAS E TOCANTINS: Tabela detalhada com descrições de unidades geológicas, suas idades, litologias e características principais.

NOTAS: Informações adicionais sobre a interpretação das unidades geológicas, incluindo a identificação de macrossóssos e a escala de tempo geológico.