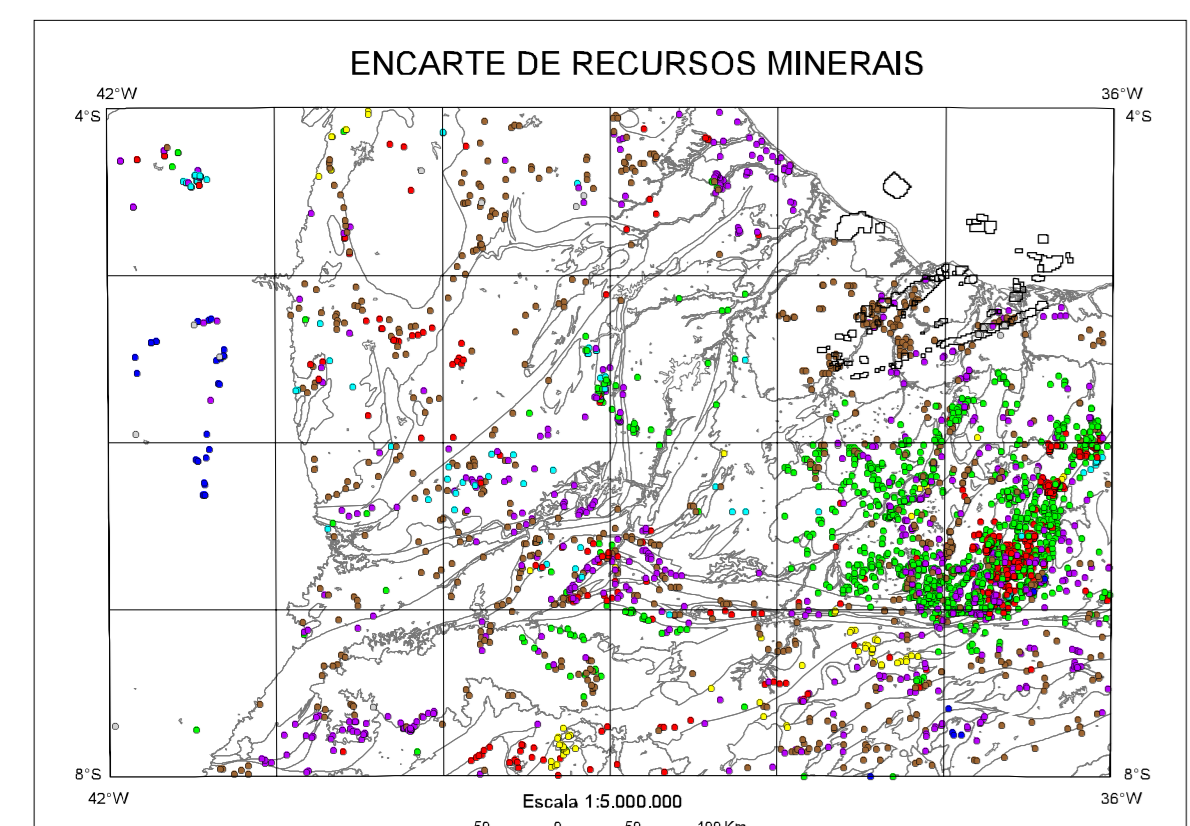
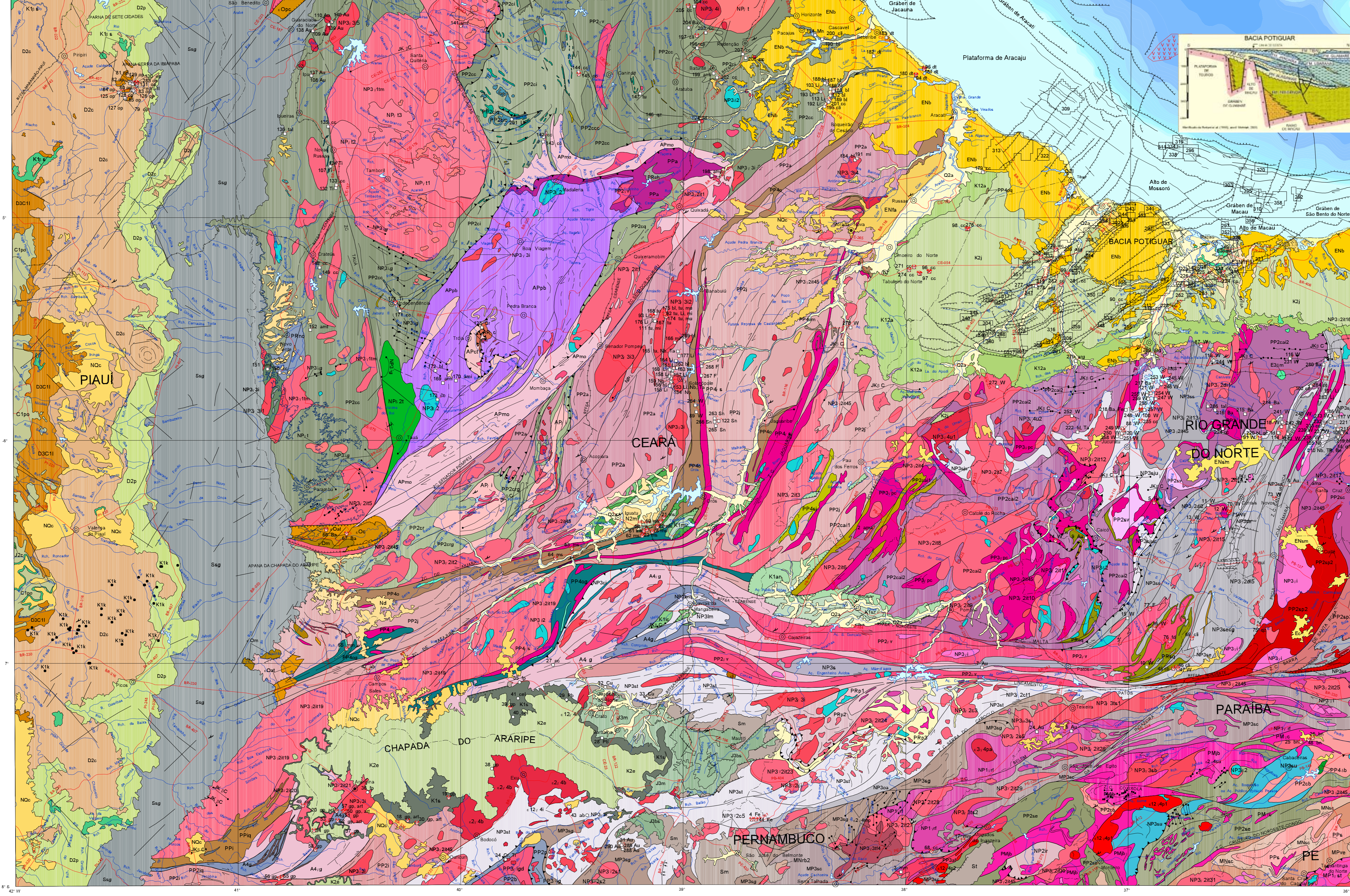


ENTIDADES TECTÔNICAS, BACIAS SEDIMENTARES, BACIAS SEDIMENTARES PROTÓZOICAS, BACIAS IMBRIADAS, BACIAS DE AMBIENTE CONVERGENTE, etc.



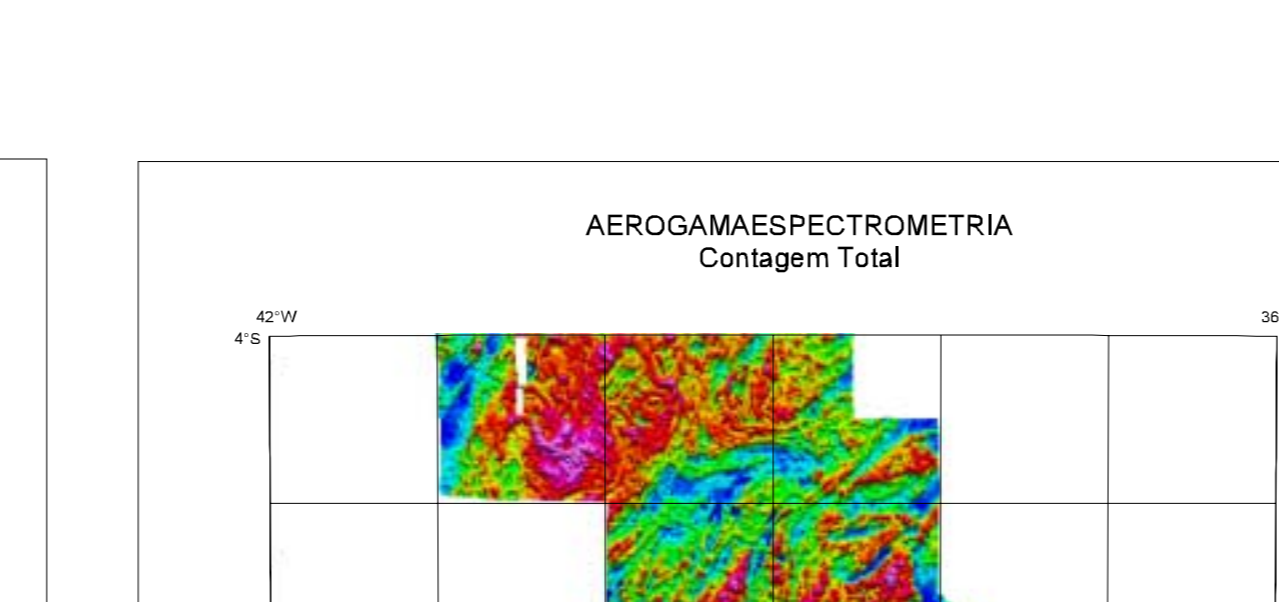
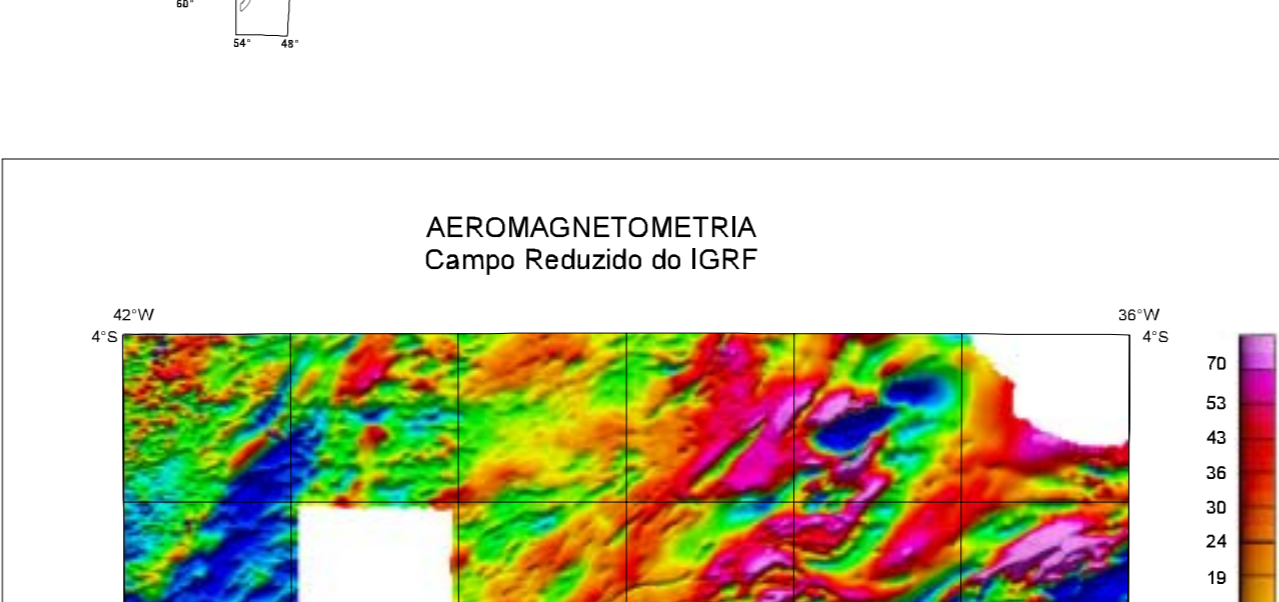
Agupamento dos Recursos Minerais: Legend for mineral resource groupings.

RELAÇÃO DE RECURSOS MINERAIS SELECIONADOS E REPRESENTADOS NA FOLHA SB.24: List of selected mineral resources.



Base cartográfica digital obtida por generalização (convênio BRGE-ANEE-CPRM, a partir das folhas da Carta Internacional do Mundo ao Milionésimo, editadas pelo BRGE, simplificada e modificada para o sistema de projeção UTM, datum SAD 69, segundo imagem LANDSAT 7, de 2001, em escala 1:250.000).

PROVÍNCIAS ESTRUTURAIS: List of structural provinces and their corresponding geological units.



CONVENÇÕES CARTOGRAFICAS: Legend for cartographic symbols and colors.

CONVENÇÕES DOS RECURSOS MINERAIS INDICADOS NA FOLHA: Legend for mineral resource symbols.

PRINCIPAIS FONTES UTILIZADAS: List of main sources used in the map's preparation.

2004, Dicionário de Geologia e Recursos Minerais, Manual Brasileiro da Rocha Neta, Departamento de Geologia Carlos Schindler, etc.

PROVÍNCIAS BORBOREMA E PARNABA: Detailed geological table listing units, descriptions, and dates for various provinces and basins.

RELAÇÃO DE MACROFÓSSEIS, CONVENÇÕES GEOLÓGICAS: Legend for macrofossils and geological symbols.