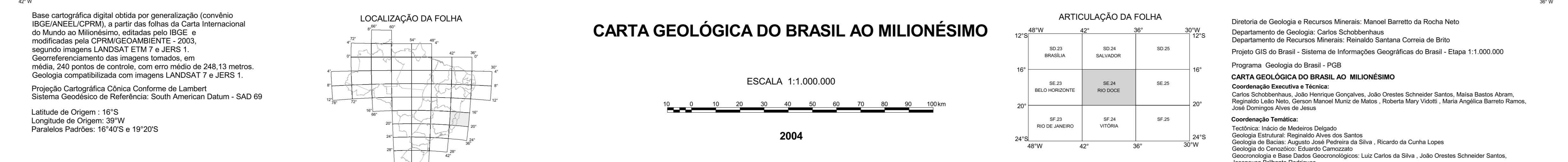
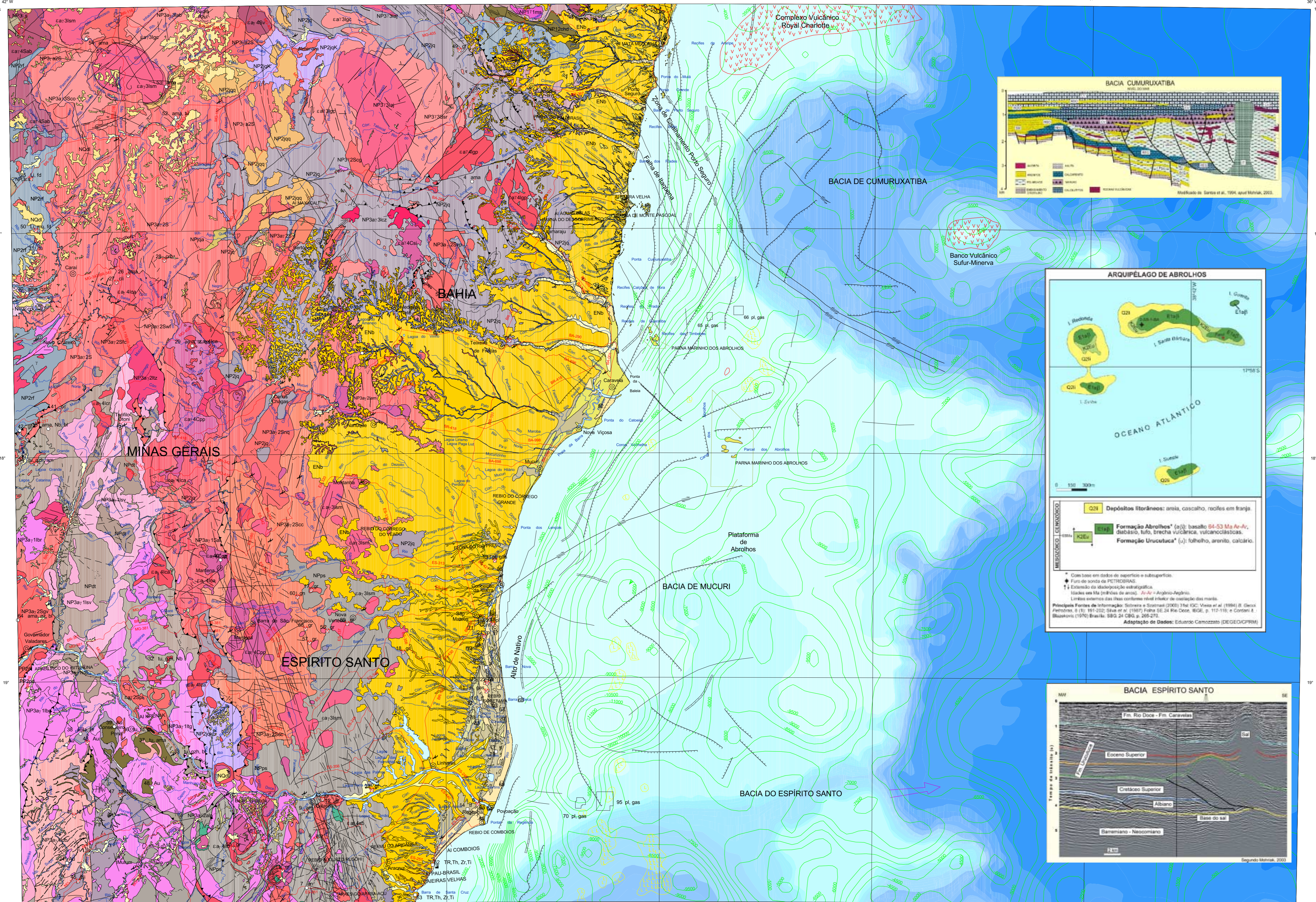


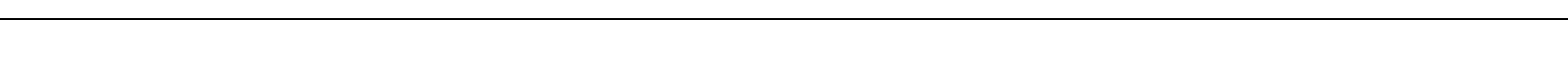
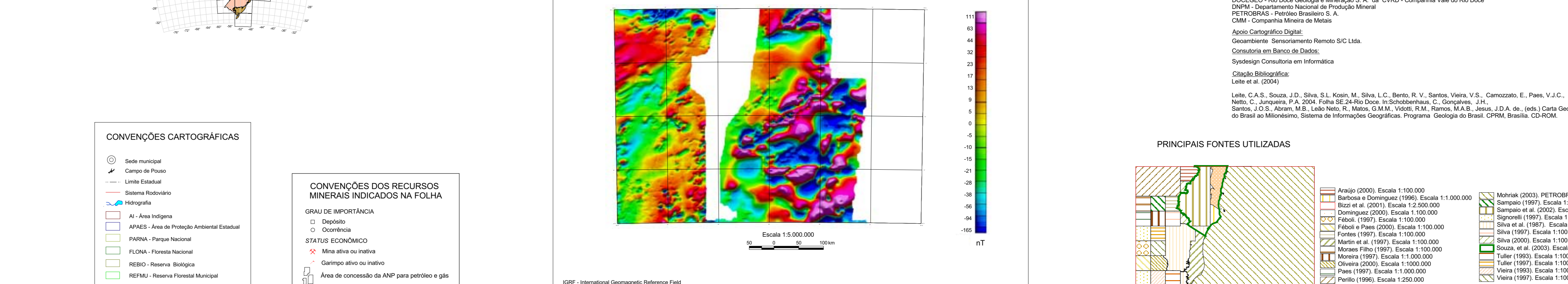
RELAÇÃO DE RECURSOS MINERAIS SELECIONADOS REPRESENTADOS NA FOLHA RIO DOCE-SE.24

1	PR	FRANHA	51	FAZENDA LINDEIA
2	PR	FAZ. SÃO MARTINHO	52	FAZENDA LUI ALLEGRE
3	PR	FAZ. NOVA ALEGRE	53	MOTERHO
4	PR	FAZ. SÃO CARLOS	54	FAZENDA CARABEIA
5	PR	FAZ. AL TAUBARA	55	ALTO SANTA ROSA
6	PR	FAZ. LAZARUS	56	CRISTALINA
7	PR	CORREGO VALÃO SÃO LOURENÇO	57	MUNIZ
8	PR	CAMP. SÃO JACINTO	58	FAZENDA BUI
9	PR	SÃO ZENON	59	FAZENDA SERRA DE BAIXO
10	PR	ARITOLAI	60	CORREGO GABARANA
11	PR	VARZEA ALEGRE	61	SANTA CRUZ
12	PR	W DA LAGOA AREIAS	62	TR. T. 2, T. 1
13	PR	W DA LAGOA BELLOS MONTES	63	GAUJÃO
14	PR	W DA LAGOA PONTA	64	ÁREA DO BAIXO
15	PR	N DA FAZENDA BOMITA	65	BARRO DO PIRANQUA
16	PR	W DA LAGOA BOMITA	66	CAÇAMBAS
17	PR	CORREGO SCORRIDO	67	CAÇAMBAS
18	PR	FAZENDA CALANDINO	68	CAÇAMBAS
19	PR	CORREGO RIO ITAUNAS	69	CAÇAMBAS
20	PR	CAMP. SÃO MATEUS	70	CORREGO CEDRO NORTE
21	PR	CAMP. RIO PRETO	71	CORREGO DOURADO
22	PR	CAMP. FAZENDA CEDRO	72	CORREGO DOURADO
23	PR	LAGOA TERNAN	73	CORREGO GRANDE
24	PR	LAGOA TERNAN	74	CORREGO DAS PEDRAS
25	PR	FAZENDA PALMATA	75	FAZENDA ALBUQUE
26	PR	FAZENDA CAÇAMBAS	76	FAZENDA CEDRO NORTE
27	PR	MARAMBÁ II	77	FAZENDA CUSUMBAS
28	PR	FAZENDA SANTA CRUZ	78	FAZENDA SÃO JORGE
29	PR	FAZ. FÁSCA	79	FAZENDA SANTA LÚZIA
30	PR	ARIRANHA II	80	FAZENDA SÃO RAFAEL
31	PR	CHICO LEMIE	81	FAZENDA SÃO RAFAEL
32	PR	CARA SULA	82	FAZENDA SÃO RAFAEL
33	PR	THOMAS DE TRICHBARRA DO CORREGO RUPINO	83	FAZENDA SÃO RAFAEL
34	PR	SANTA RÓSA	84	LAGOA PARÁ NESTE
35	PR	CARAPATO	85	LAGOA PARÁ NESTE
36	PR	ITATUA II	86	LAGOA PARÁ NESTE
37	PR	ITATUA II	87	LAGOA PARÁ NESTE
38	PR	MORRO DO CASCALHO	88	MARRICU
39	PR	FAZENDA DO ZÉ RONIEM (CAÇHEIRA AZUL)	89	MARRICU NORTE
40	PR	CORREGO BANANA	90	MARRICU NORTE
41	PR	FAZENDA DOS PAULAS (ANTIGA PEDREIRA DA COMIG)	91	MATUJO OESTE
42	PR	RIBERAÇÃO GRANDE	92	PEREIA
43	PR	LAGOA DE GURUÊ DE CUIETE VELHO (MARIA CORRADA)	93	RIO BARRO SECA
44	PR	FAZENDA DE GURUÊ DE CUIETE VELHO (MARIA CORRADA)	94	RIO BARRO SECA
45	PR	SANTA CRUZ	95	RIO BARRO SECA
46	PR	FAZENDA SANTA CRUZ	96	RIO BARRO SECA
47	PR	PARAÍSO	97	RIO MARRICU
48	PR	ZÉ CRIBULHO	98	RIO PRETO OESTE
49	PR	ZE CRIBULHO	99	RIO PRETO SUL
50	PR	LIMULAI, S. LUIZÃO, CORREGO DAS TESOURAS	100	RIO SÃO MATEUS



PROVÍNCIAS ESTRUTURAIS

1	Amazônia
2	Amazônia Central
3	Bombalme
4	Maranhão
5	Paraná
6	Paraná
7	Paraná
8	Rio Negro
9	Rio Negro
10	Rio Negro
11	Rio Negro
12	Rio Negro
13	Rio Negro
14	Rio Negro
15	Rio Negro
16	Rio Negro
17	Rio Negro
18	Rio Negro
19	Rio Negro
20	Rio Negro
21	Rio Negro
22	Rio Negro
23	Rio Negro
24	Rio Negro
25	Rio Negro
26	Rio Negro
27	Rio Negro
28	Rio Negro
29	Rio Negro
30	Rio Negro
31	Rio Negro
32	Rio Negro
33	Rio Negro
34	Rio Negro
35	Rio Negro
36	Rio Negro
37	Rio Negro
38	Rio Negro
39	Rio Negro
40	Rio Negro
41	Rio Negro
42	Rio Negro
43	Rio Negro
44	Rio Negro
45	Rio Negro
46	Rio Negro
47	Rio Negro
48	Rio Negro
49	Rio Negro
50	Rio Negro



LEGENDA DE UNIDADES GEOLÓGICAS

<b>Q2a</b>	Depósitos Aluvionares Recentes: areia com intercalações de argila e cascalho e restos de matéria orgânica	<b>Q2b</b>	Depósitos Aluvionares Recentes: cascalho, areia e lama resultantes da ação do processo de fluvio-gravatação e aluviais de transporte de material de alteração	<b>Q2c</b>	Depósitos de Paleossolos Recentes: depósitos residuais associados a paleossolos formados por areia de cascalho
<b>Q2d</b>	Depósitos Flúvio-Lagunares Recentes: areia e lama subaquáticas e em áreas de baixa energia, com restos de matéria orgânica, lagunar, e ocorrência de turfa, areia e cascalho	<b>Q2e</b>	Alinhamentos de Cordões Litorâneos Recentes: sedimentos arenoso e arenoso-argiloso costeiros	<b>Q2f</b>	Depósitos de Planície e Manguez Recentes: areia e lama em áreas de planície e manguez
<b>Q2g</b>	Depósitos Litorâneos Intermediários Recentes: depósitos de praia marinho ou lagunar	<b>Q2h</b>	Coberturas Detritico-Litorâneas Recentes: areia, cascalho e lama		
<b>Q1a</b>	Depósitos Aluvionares Antigos: areia com intercalações de argila e cascalho e restos de matéria orgânica	<b>Q1c</b>	Depósitos Aluvionares Antigos: sedimentos arenoso, arenoso-argiloso e conglomerático		
<b>Q1d</b>	Alinhamentos de Cordões Litorâneos Antigos: sedimentos arenoso e arenoso-argiloso costeiros	<b>Q1e</b>	Depósitos Marinhos e Continentais Antigos: sedimentos arenoso marinho ou lagunar		
<b>N2a</b>	Coberturas Detritico-Litorâneas: areia com níveis de argila e cascalho e crosta telúrica				
<b>D2a</b>	Grupo Barreiras: depósitos detícticos pobremente selecionados, com granulometria cascalho, areia e argila, geralmente contendo horizontes litorâneos				

PROVÍNCIA MANTIQUEIRA

<b>G1a</b>	Granulitos Pira-Coletores: Sub-Vulcão Alegre: granulitos metamórficos, calcossilicatos de alto K, tipo I e máfios associados; charcoado porfírico. 400 Ma LP-Fs. 500 Ma Pz-S (1-40s).	<b>G1b</b>	Granulitos metamórficos, calcossilicatos de alto K, tipo I e máfios associados; charcoado porfírico. 400 Ma LP-Fs. 500 Ma Pz-S (1-40s).
<b>G1c</b>	Granulitos metamórficos, calcossilicatos de alto K, tipo I e máfios associados; charcoado porfírico. 400 Ma LP-Fs. 500 Ma Pz-S (1-40s).	<b>G1d</b>	Granulitos metamórficos, calcossilicatos de alto K, tipo I e máfios associados; charcoado porfírico. 400 Ma LP-Fs. 500 Ma Pz-S (1-40s).

PROVÍNCIA SÃO FRANCISCO

<b>G2a</b>	Granulitos Pira-Coletores: Sub-Vulcão Alegre: granulitos metamórficos, calcossilicatos de alto K, tipo I e máfios associados; charcoado porfírico. 400 Ma LP-Fs. 500 Ma Pz-S (1-40s).	<b>G2b</b>	Granulitos metamórficos, calcossilicatos de alto K, tipo I e máfios associados; charcoado porfírico. 400 Ma LP-Fs. 500 Ma Pz-S (1-40s).
<b>G2c</b>	Granulitos metamórficos, calcossilicatos de alto K, tipo I e máfios associados; charcoado porfírico. 400 Ma LP-Fs. 500 Ma Pz-S (1-40s).	<b>G2d</b>	Granulitos metamórficos, calcossilicatos de alto K, tipo I e máfios associados; charcoado porfírico. 400 Ma LP-Fs. 500 Ma Pz-S (1-40s).

PROVÍNCIA SÃO FRANCISCO (cont.)

<b>G3a</b>	Granulitos Pira-Coletores: Sub-Vulcão Alegre: granulitos metamórficos, calcossilicatos de alto K, tipo I e máfios associados; charcoado porfírico. 400 Ma LP-Fs. 500 Ma Pz-S (1-40s).	<b>G3b</b>	Granulitos metamórficos, calcossilicatos de alto K, tipo I e máfios associados; charcoado porfírico. 400 Ma LP-Fs. 500 Ma Pz-S (1-40s).
<b>G3c</b>	Granulitos metamórficos, calcossilicatos de alto K, tipo I e máfios associados; charcoado porfírico. 400 Ma LP-Fs. 500 Ma Pz-S (1-40s).	<b>G3d</b>	Granulitos metamórficos, calcossilicatos de alto K, tipo I e máfios associados; charcoado porfírico. 400 Ma LP-Fs. 500 Ma Pz-S (1-40s).

PROVÍNCIA SÃO FRANCISCO (cont.)

<b>G4a</b>	Granulitos Pira-Coletores: Sub-Vulcão Alegre: granulitos metamórficos, calcossilicatos de alto K, tipo I e máfios associados; charcoado porfírico. 400 Ma LP-Fs. 500 Ma Pz-S (1-40s).	<b>G4b</b>	Granulitos metamórficos, calcossilicatos de alto K, tipo I e máfios associados; charcoado porfírico. 400 Ma LP-Fs. 500 Ma Pz-S (1-40s).
<b>G4c</b>	Granulitos metamórficos, calcossilicatos de alto K, tipo I e máfios associados; charcoado porfírico. 400 Ma LP-Fs. 500 Ma Pz-S (1-40s).	<b>G4d</b>	Granulitos metamórficos, calcossilicatos de alto K, tipo I e máfios associados; charcoado porfírico. 400 Ma LP-Fs. 500 Ma Pz-S (1-40s).

PROVÍNCIA SÃO FRANCISCO (cont.)

<b>G5a</b>	Granulitos Pira-Coletores: Sub-Vulcão Alegre: granulitos metamórficos, calcossilicatos de alto K, tipo I e máfios associados; charcoado porfírico. 400 Ma LP-Fs. 500 Ma Pz-S (1-40s).	<b>G5b</b>	Granulitos metamórficos, calcossilicatos de alto K, tipo I e máfios associados; charcoado porfírico. 400 Ma LP-Fs. 500 Ma Pz-S (1-40s).
<b>G5c</b>	Granulitos metamórficos, calcossilicatos de alto K, tipo I e máfios associados; charcoado porfírico. 400 Ma LP-Fs. 500 Ma Pz-S (1-40s).	<b>G5d</b>	Granulitos metamórficos, calcossilicatos de alto K, tipo I e máfios associados; charcoado porfírico. 400 Ma LP-Fs. 500 Ma Pz-S (1-40s).

PROVÍNCIA SÃO FRANCISCO (cont.)

<b>G6a</b>	Granulitos Pira-Coletores: Sub-Vulcão Alegre: granulitos metamórficos, calcossilicatos de alto K, tipo I e máfios associados; charcoado porfírico. 400 Ma LP-Fs. 500 Ma Pz-S (1-40s).	<b>G6b</b>	Granulitos metamórficos, calcossilicatos de alto K, tipo I e máfios associados; charcoado porfírico. 400 Ma LP-Fs. 500 Ma Pz-S (1-40s).
<b>G6c</b>	Granulitos metamórficos, calcossilicatos de alto K, tipo I e máfios associados; charcoado porfírico. 400 Ma LP-Fs. 500 Ma Pz-S (1-40s).	<b>G6d</b>	Granulitos metamórficos, calcossilicatos de alto K, tipo I e máfios associados; charcoado porfírico. 400 Ma LP-Fs. 500 Ma Pz-S (1-40s).

CONVENÇÕES GEOLÓGICAS

<b>CONVENÇÕES GEOLÓGICAS</b>	<b>CONVENÇÕES GEOLÓGICAS DA MARGEM CONTINENTAL</b>
Conexão	Alto
Falha ou falha encoberta	Falha estrutural
Falha ou zona de cisalhamento, incluindo zonas encobertas	Falha indistinta
Falha ou zona de cisalhamento estrutural (incluindo no bloco alto), incluindo zonas encobertas	Falha ou zona de cisalhamento transmissivo distal
Falha ou zona de cisalhamento transmissivo proximal	Falha ou zona de cisalhamento transmissivo distal
Falha ou zona de cisalhamento transmissivo distal	Falha estrutural
Falha ou zona de cisalhamento transmissivo proximal	Articulação ou sifonamento normal
Falha ou zona de cisalhamento transmissivo distal	Distal ou sifonamento normal
Unidades estratigráficas: tipos de espessuras 5	Unidades estratigráficas: tipos de espessuras 5

ESCALA BATIMÉTRICA

0-50 m	1000-2000 m
50-100 m	2000-3000 m
100-200 m	3000-3500 m
200-500 m	3500-3800 m
500-1000 m	3800-4000 m
1000-1500 m	4000-4500 m