

- LEGENDA**
- Q2a Aluvião
 - J1ms Arenitos finos, siltitos, argilitos e folhelhos
 - J1mB Basalto
 - J1mi Arenitos e conglomerados
 - Pqt Embasamento gnáissico; quartzitos

- CONVENÇÕES GEOLÓGICAS**
- Contato aproximado
 - Falha encoberta
 - Falha indiscriminada
 - - - Falha inferida
 - « « Falha normal

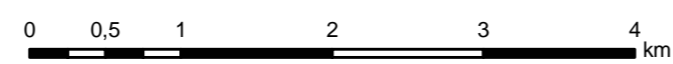
- VAZÃO (m³/h)**
- 0,20 - 1,00
 - 1,01 - 5,00
 - 5,01 - 10,00
 - 10,01 - 15,00

- CONVENÇÕES CARTOGRÁFICAS**
- R Sede municipal
 - R Sede distrital
 - Estrada pavimentada
 - Estrada não pavimentada
 - ~ ~ ~ Drenagem
 - ~ ~ ~ Rio perenizado
 - ~ ~ ~ Espelho d'água

Fonte: Francisco Celso Ponte, et al. Mapa Geológico da Bacia Sedimentar de Lavras da Mangabeira, CPRM, 1996. Modificado por Francisco Edson Mendonça Gomes e Sara Maria Pinotte Benvenuti.

MAPA LITOESTRATIGRÁFICO

ESCALA GRÁFICA

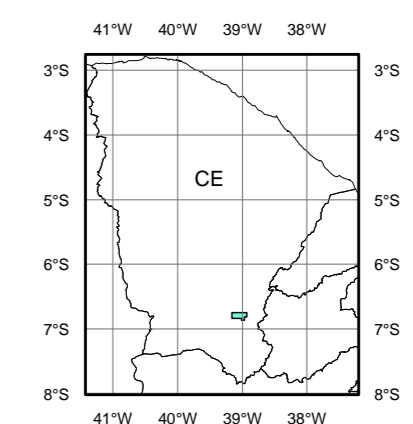


PROJEÇÃO UNIVERSAL TRANSVERSA DE MERCATOR

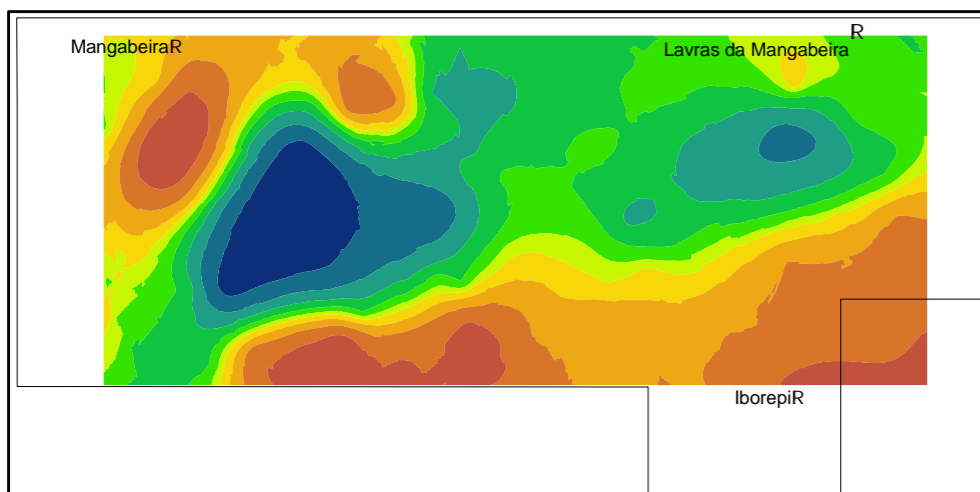
Datum horizontal: WGS84

Setembro (2007)

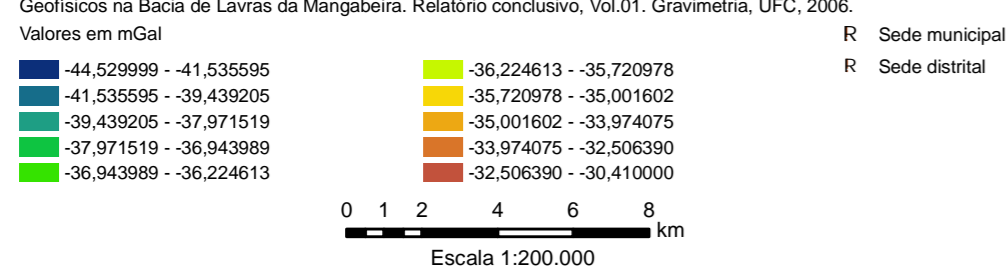
LOCALIZAÇÃO DA ÁREA



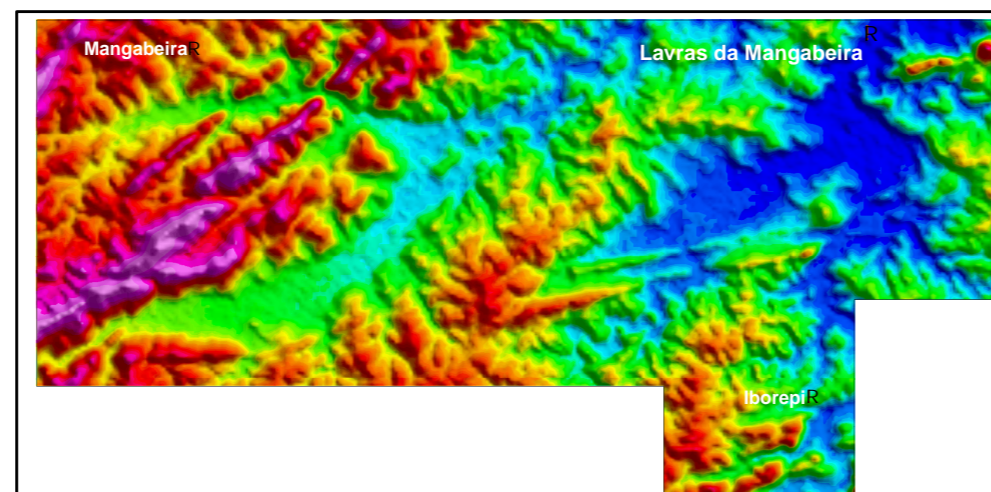
ANOMALIAS GRAVIMÉTRICAS BOUGUER



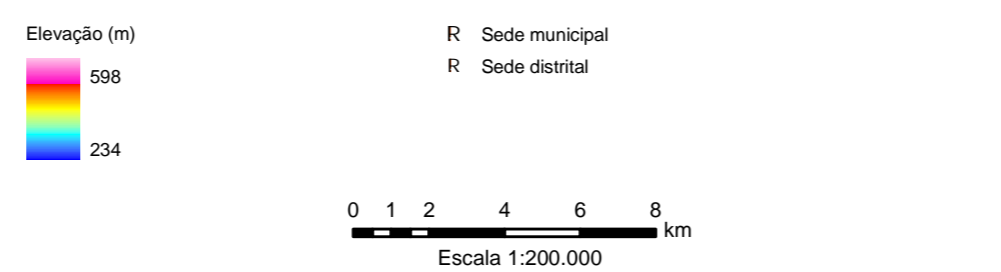
Fonte: David Lopes de Castro; Raimundo Mariano G. Castelo Branco; Enéas Lousada. Levantamentos Geofísicos na Bacia de Lavras da Mangabeira. Relatório conclusivo, Vol.01. Gravimetria, UFC, 2006.



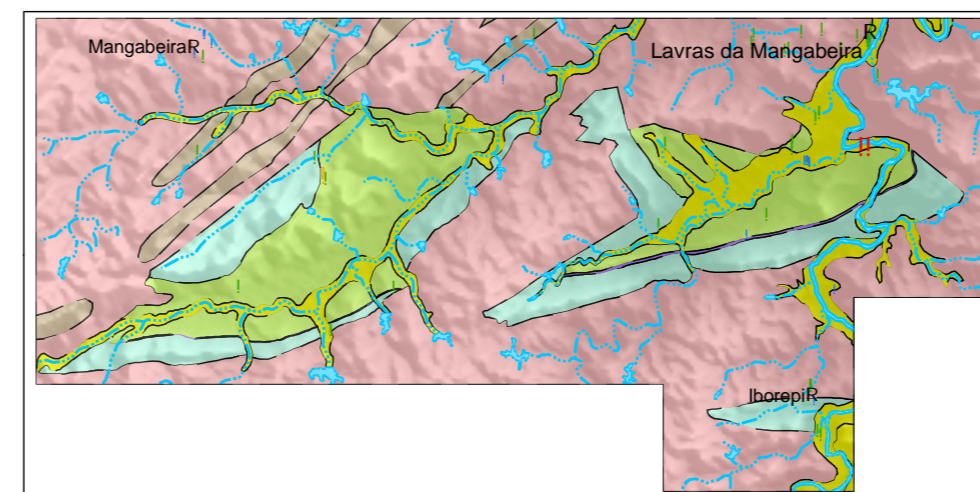
MODELO DIGITAL DO RELEVO



Fonte: <http://www.relevobr.cprm.embrapa.br>.



PROFUNDIDADE DOS POÇOS TUBULARES



Fonte: CPRM, 2007.

