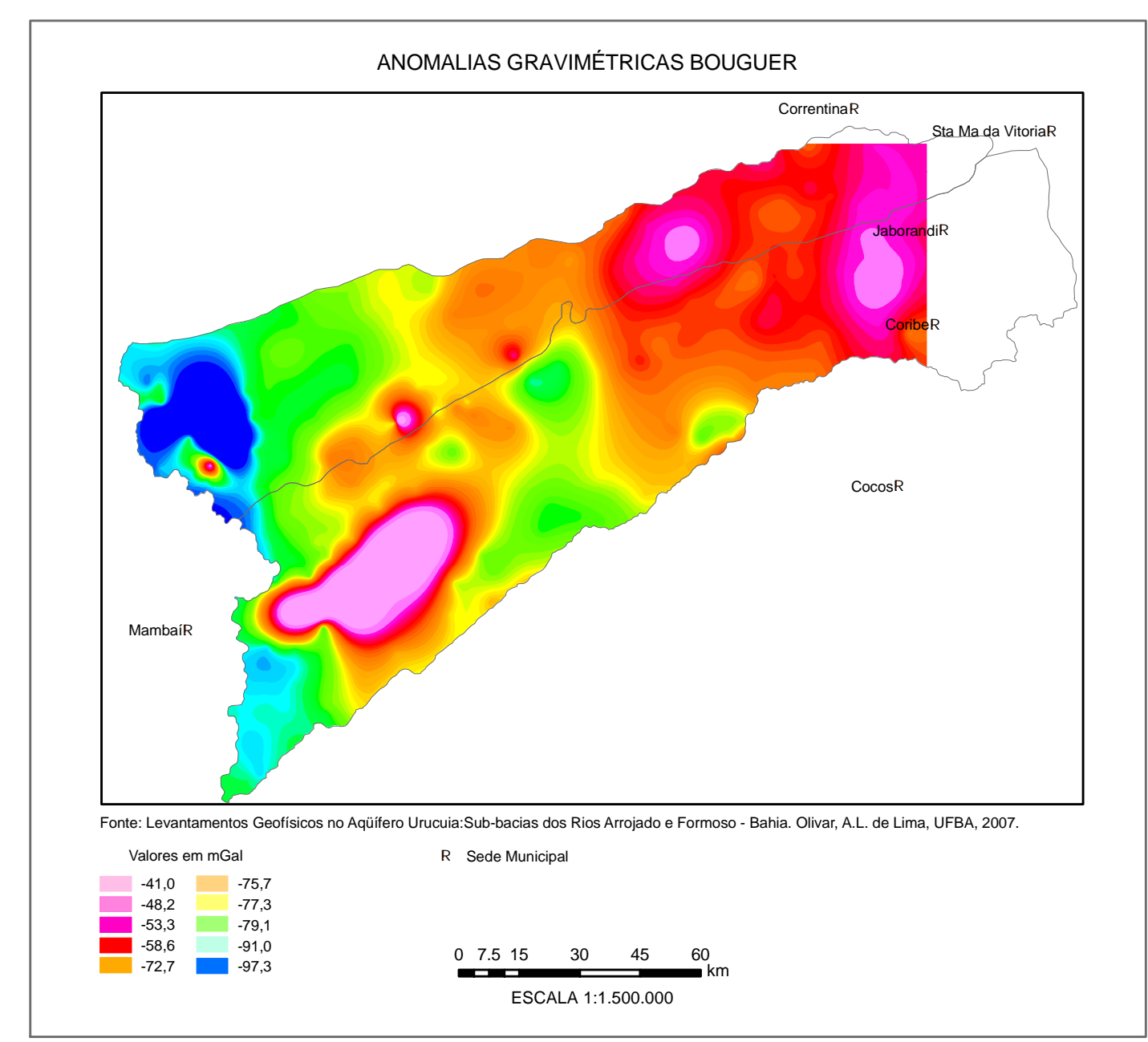
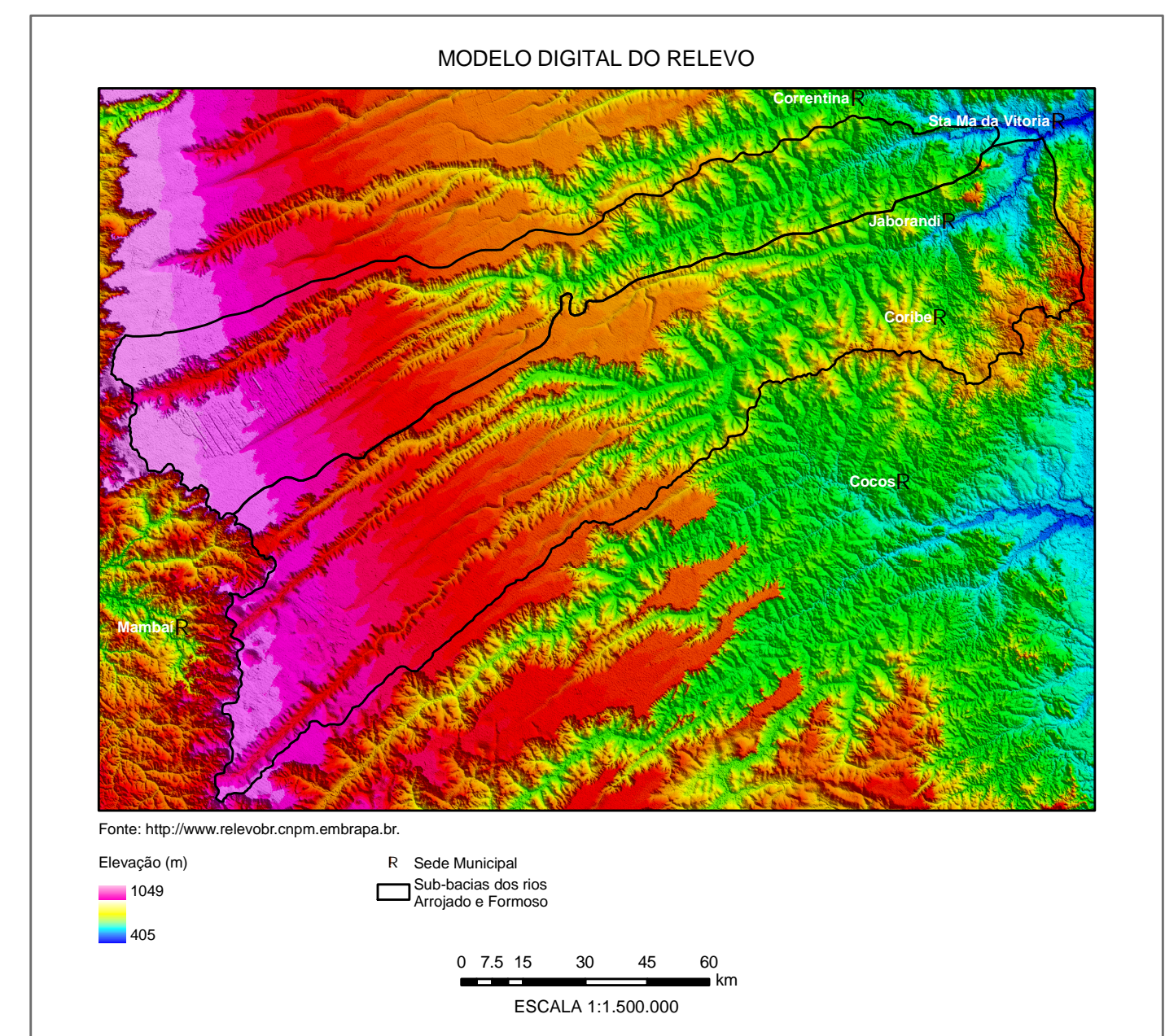


- LEGENDA**
- Oa** Depósitos aluvionares e de terraços: areia, argila, cascalho.
 - NOd** Coberturas detrito-lateríticas com concreções ferruginosas: sedimento detrito-laterítico.
 - ENDl** Depósitos detrito-lateríticos: areia, lama, laterita.
 - K2u** Formação Urucuiá: arenito, conglomerado.
 - CPaf** Grupo Santa Fé: arenito, diamictito, pelito.
 - Grupo Bambuí**
 - NP3tm** Formação Três Marias: arcóseo, pelito.
 - NP2bp** Subgrupo Paraopeba: rocha carbonática, sedimento siliciclástico.
 - NP2sa** Formação Serra da Saudade: argilito, siltito, pelito.
 - NP2h** Formação Lagoa do Jacaré: calcário, siltito, marg.
 - NP2sh** Formação Serra de Santa Helena: folhelho, siltito, marg.
 - NP2sl** Formação Sete Lagoas: calcário, metapelito, dolomito.
 - PP374n** Unidade Granitos calcialcalinos de alto K, metaluminosos, tardi a pós-tectônicos: monzogranito, quartzo monzonito, sienogranito.
 - PP2gr** Complexo granito-gnáissico Almas-Cavalcante, Unidade ortognássica-granítica: granodiorito, monzogranito, tonalito.
 - APgc** Complexo Correntina: ortogneise e anfibolito.
- CONVENÇÕES GEOLÓGICAS**
- Falha ou fratura
- CONVENÇÕES CARTOGRÁFICAS**
- - - Sub-bacias dos rios Arrojado e Formoso
 - R Sede municipal
 - Sistema viário
 - Drenagem



Fonte: Carta Geológica do Brasil ao Milionésimo. Sistemas de Informações Geográficas - SIG. Folha Brasília (SD-23). CPRM, Serviço Geológico do Brasil, 2004. Geologia revisada e modificada por Ricardo Cunha Lopes. CPRM, 2007.

MAPA GEOLÓGICO
ESCALA GRÁFICA
0 2.5 5 10 15 20 km
PROJEÇÃO UNIVERSAL TRANSVERSA DE MERCATOR
Datum horizontal: WGS84
Outubro (2007)

