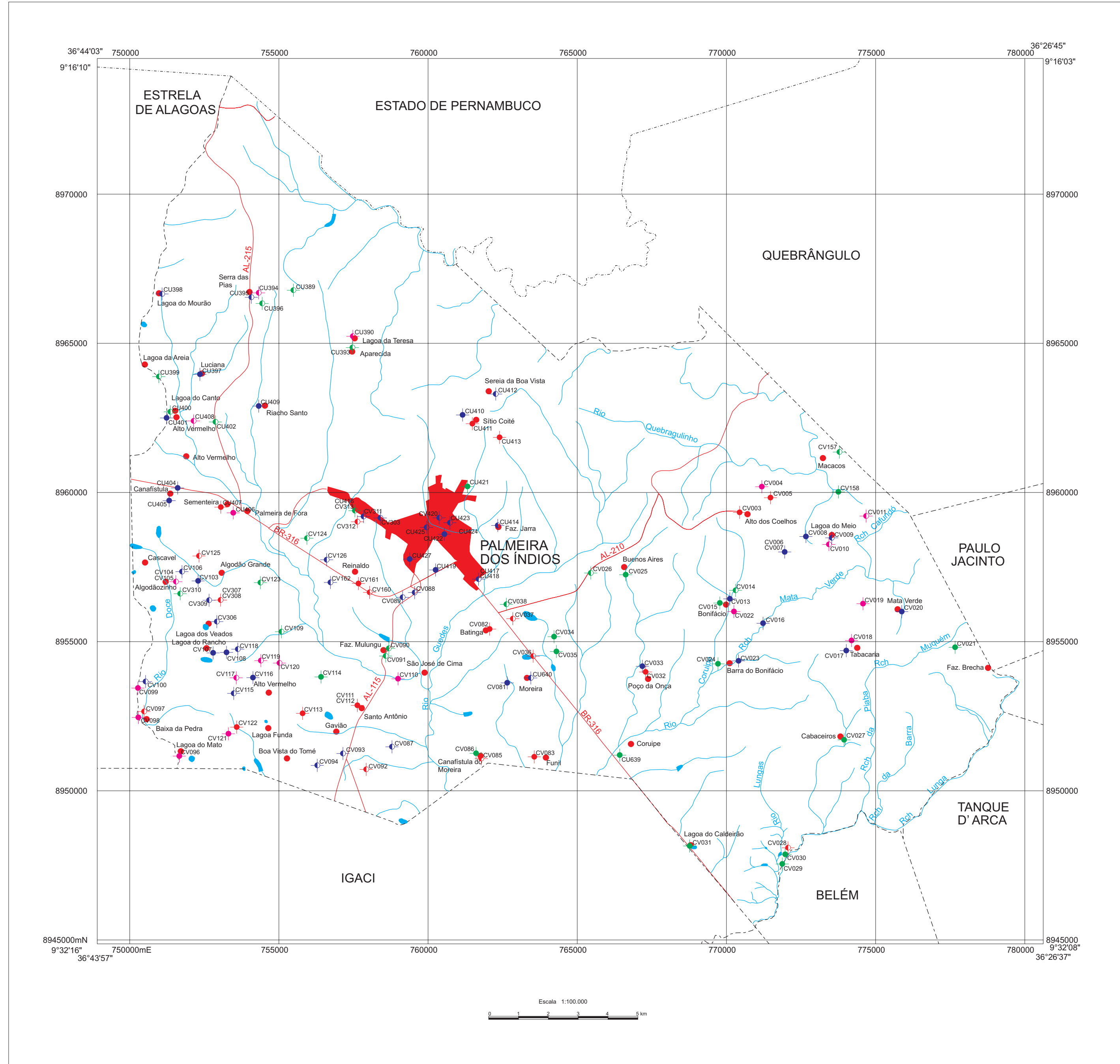


PALMEIRA DOS ÍNDIOS

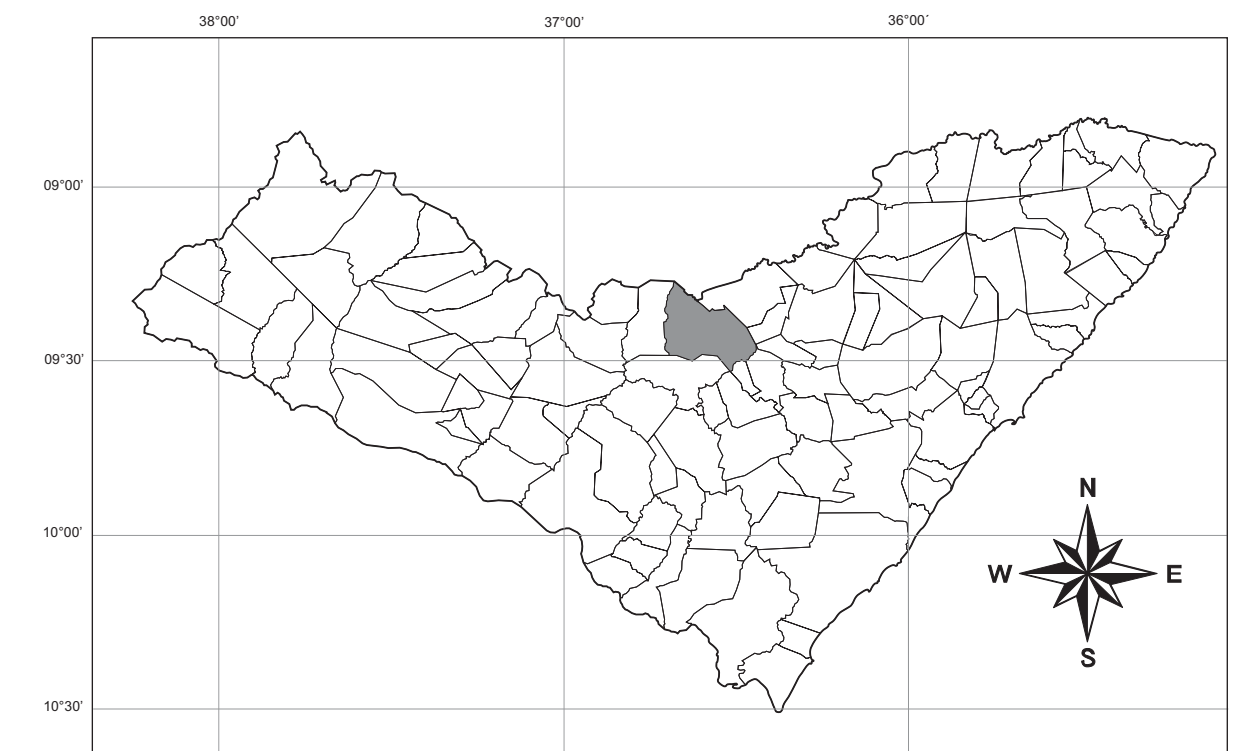
PROJETO CADASTRO DE FONTES DE ABASTECIMENTO
POR ÁGUA SUBTERRÂNEA NO ESTADO DE ALAGOAS



CONVENÇÕES

- | POÇO TUBULAR PÚBLICO | POÇO TUBULAR PRIVADO |
|---|-------------------------------|
| EM OPERAÇÃO | EM OPERAÇÃO |
| PARALISADO | PARALISADO |
| NÃO INSTALADO | NÃO INSTALADO |
| ABANDONADO | ABANDONADO |
| Nº de ordem correspondente ao identificador do ponto no banco de dados
Exemplo: DS 420 | |
| Sede do município | Curso d'água permanente |
| Sede distrital, vila, fazenda, sítio | Curso d'água intermitente |
| Limite estadual | Açude, barragem, lago e lagoa |
| Limite intermunicipal | |
| Pavimentada | |

LOCALIZAÇÃO DO MUNICÍPIO DE PALMEIRA DOS ÍNDIOS



Sistema de Coordenadas Geográficas, Datum Planimétrico SAD 69. Mapa gerado em ambiente de Sistema de Informações Geográficas (SIG) a partir do georreferenciamento e vetorização dos mapas municipais distribuídos pelo IBGE em formato PDF. Fonte: Folhas do Mapeamento Sistemático Brasileiro, produzidas pelo IBGE, DSG, e outros, utilizando o Sistema de Projeção UTM, Datum SAD 69. Cartografia digital, banco de dados e geoprocessamento a cargo do Núcleo de Geoprocessamento e Informática da Residência de Fortaleza - CPRM.

Levantamento e diagnóstico dos pontos de águas realizados pela equipe da CPRM / SUREG-SA/ SUREG-RE / REFO / RESTE, no período de julho a outubro 2003.

O Projeto Cadastramento de Fontes de Abastecimento por Água Subterrânea no Estado de Alagoas foi executado pela CPRM -Serviço Geológico do Brasil, sob a coordenação da Divisão de Hidrogeologia e Exploração - DIHEXP do Departamento de Hidrologia - DEHID/RJ.

