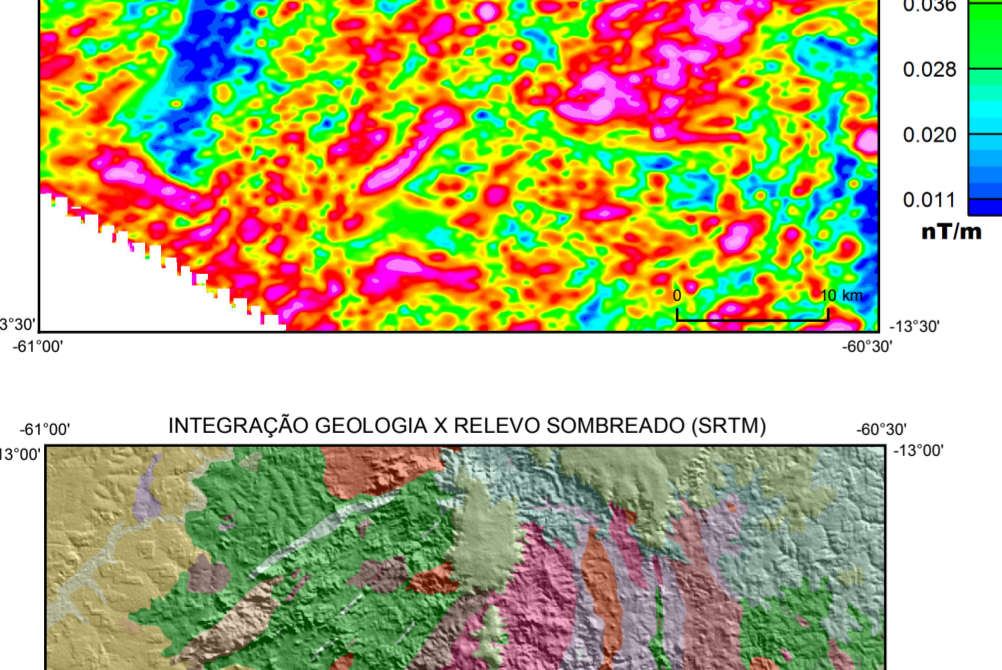
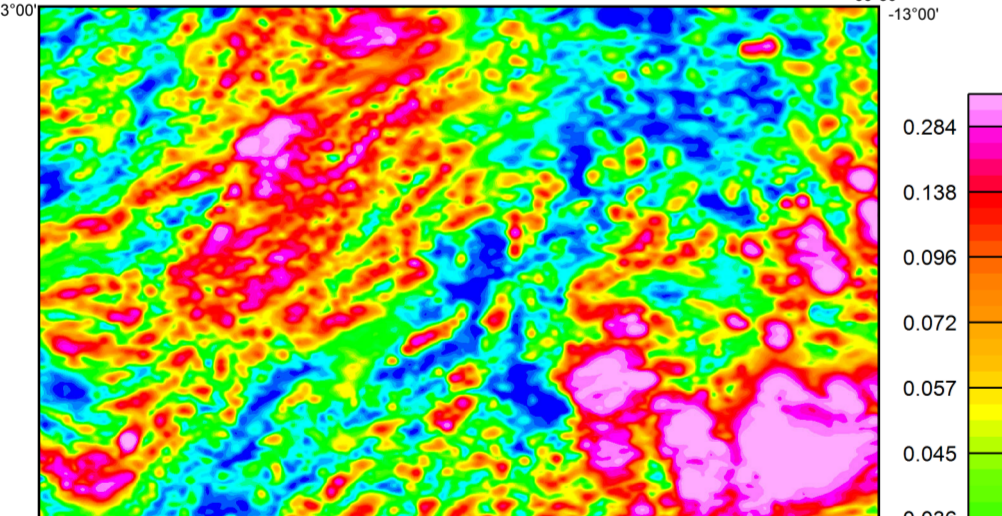
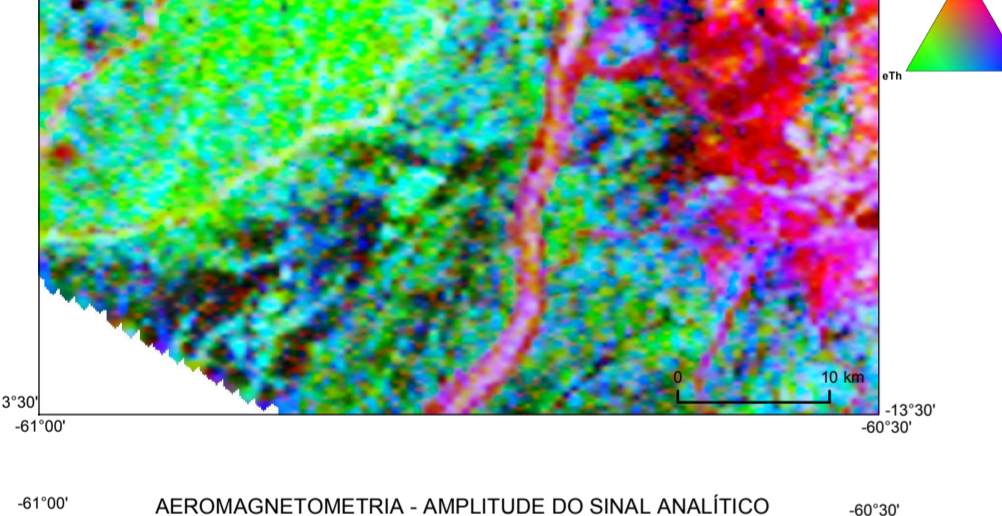
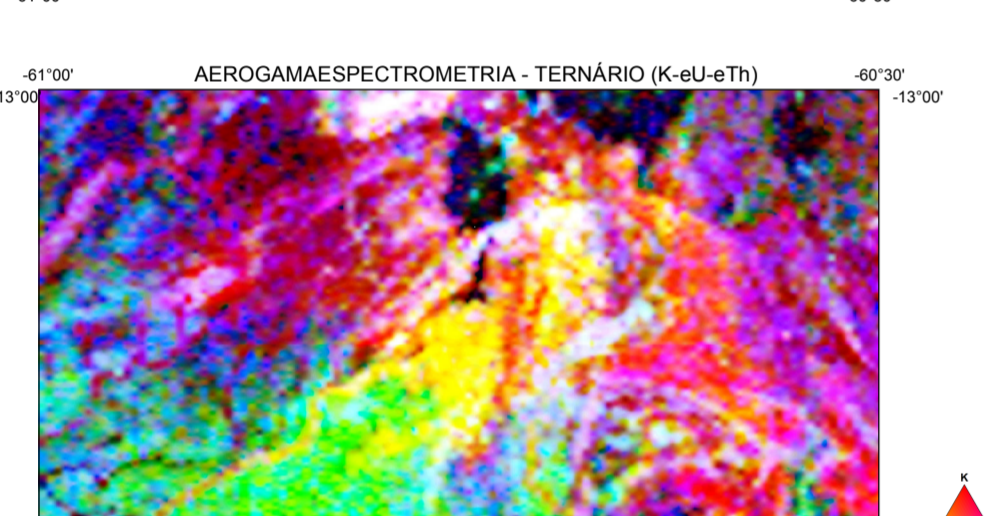
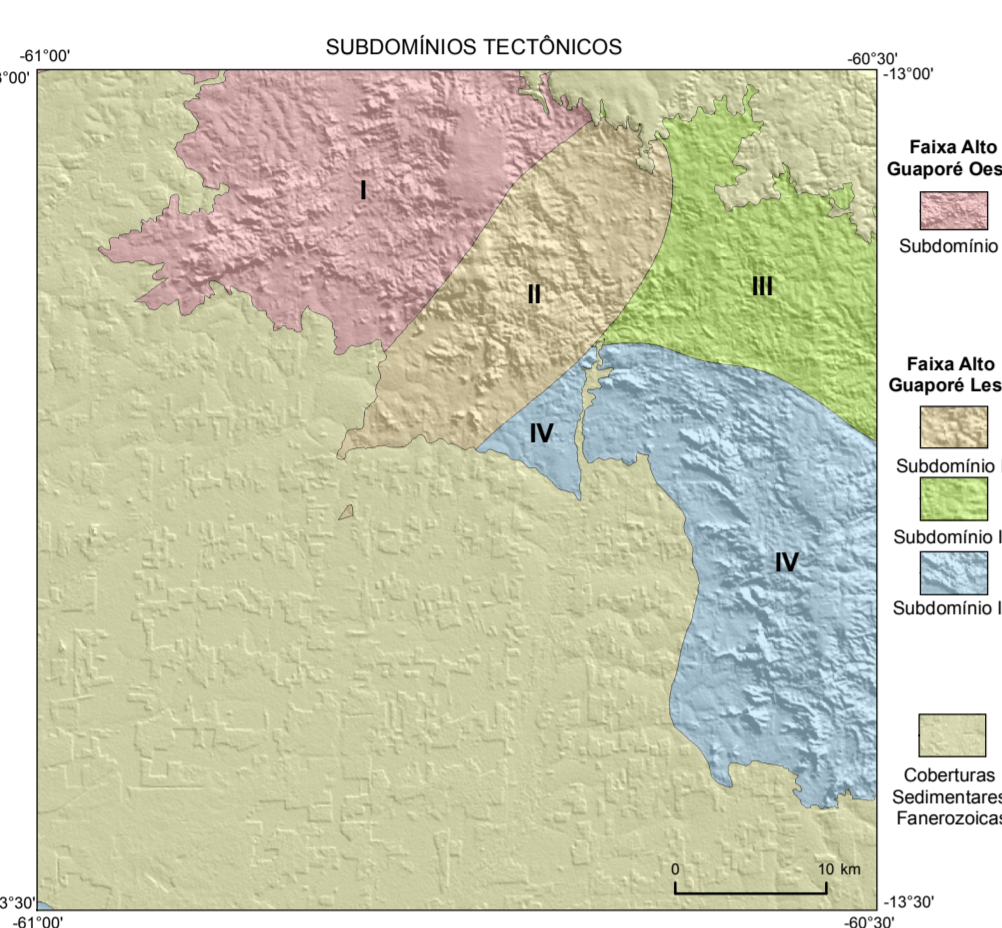
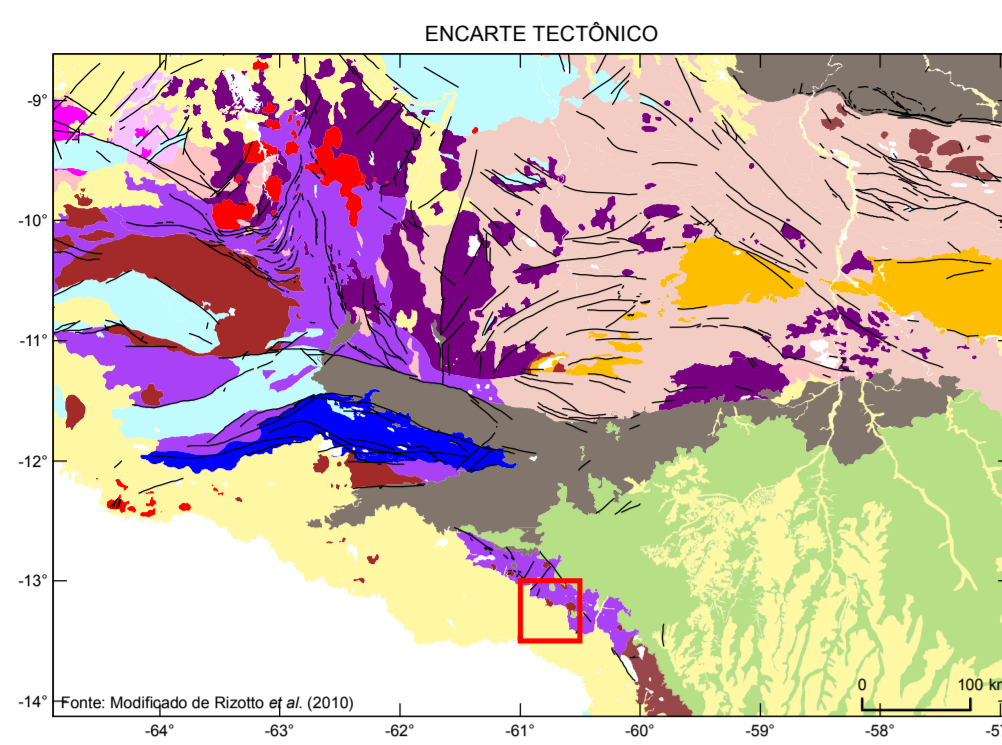
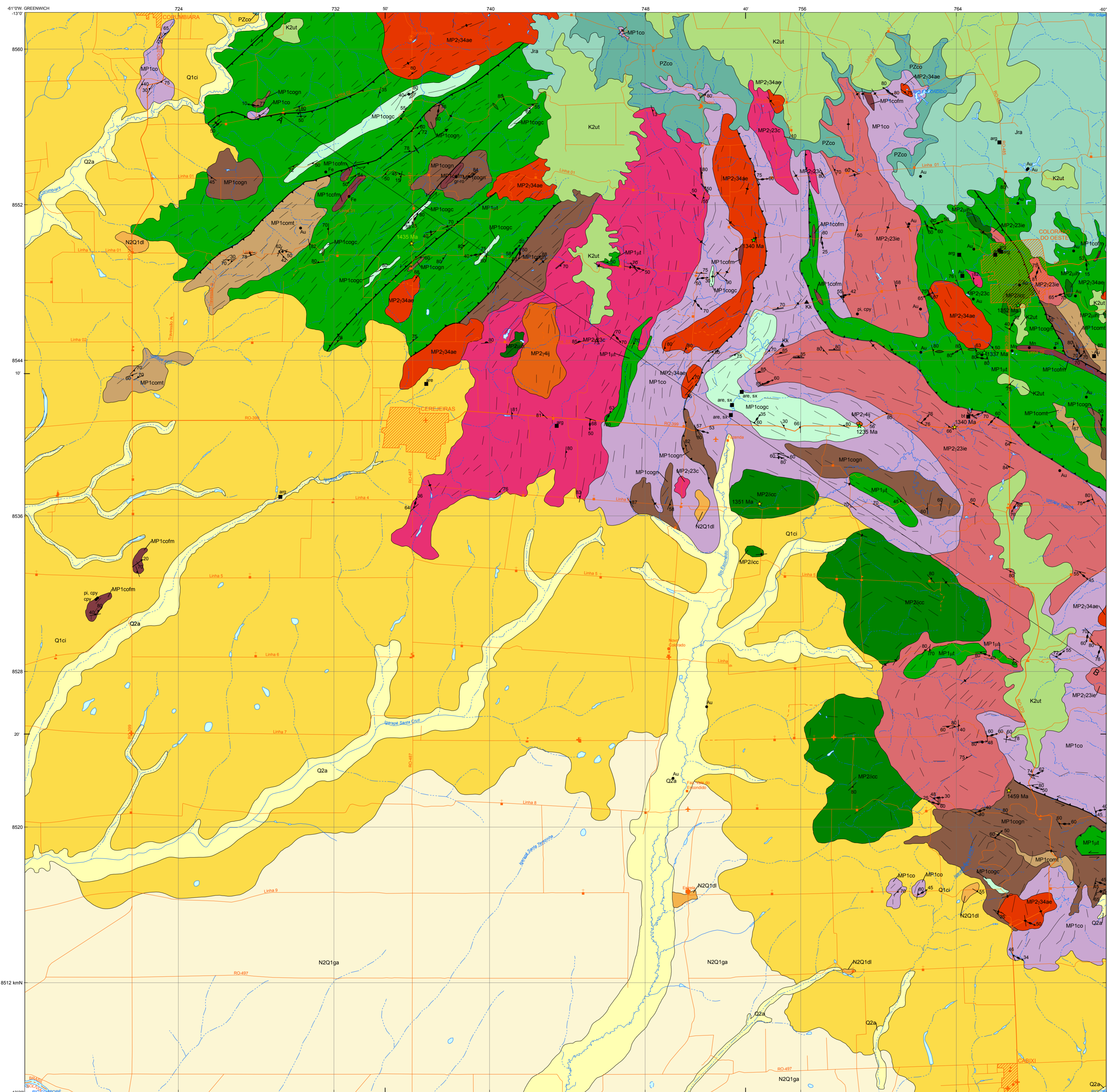


FOLHA SD-20-X-D-II RIO ESCONDIDO



RELAÇÕES TECTONO-ESTRATIGRÁFICAS

| COBERTURAS SUPERFICIAIS | | | |
|-------------------------|-------------|------------|------------|
| ERA | PERÍODO | IDADE (Ma) | CONTINENTE |
| CENOZOICO | QUATERNÁRIO | 2,58 | Q2a |
| | | 2,58 | Q1c1 |
| | | 23,03 | NQ21d1 |
| MESOZOICO | CRETÁCIO | 145 | K2ut |
| | | 145 | Jra |
| | | 201,3 | PZco |
| PALÉOZOICO | ORDOVICIANO | 418,2 | Siluriano |
| | | 443,8 | Siluriano |
| | | 485,4 | Siluriano |

| BACIAS SEDIMENTARES | | | |
|---------------------|-------------|------------|----------------------|
| ERA | PERÍODO | IDADE (Ma) | BACIA DO PARCIS (Kp) |
| MESOZOICO | CRETÁCIO | 66 | GRUPO PARCIS (Kp) |
| | | 145 | Formação Utiariti |
| PALÉOZOICO | ORDOVICIANO | 145 | Formação Rio Ávia |
| | | 201,3 | Formação Columbiara |

| FAIXA ALTO GUAPORÉ | | | |
|--------------------|-----------|------------|------------------------------------|
| ERA | PERÍODO | IDADE (Ma) | CONTINENTE |
| MESOPROTEROZOICO | ECTASIANO | 1200 | Granitoides Pós Tectônicos |
| | | 1200 | Granitoides Tardi a Pós Tectônicos |
| | | 1200 | Suíte Intrusiva Alto Escondido |
| CALIMANO | ECTASIANO | 1400 | Granitoides Sin a Tardi Tectônicos |
| | | 1400 | Suíte Intrusiva Igarapé Enganado |
| | | 1400 | Máficas Sin a Tardi Tectônicas |

UNIDADES GEOLÓGICAS

| UNIDADE | Descrição |
|---------|--|
| Q2a | Depósitos aluvionares: cascalhos, areias, siltes e argilas em pacotes irregulares e interdigitados lateralmente. |
| Q1c1 | Cobertura Sedimentar Indiferenciada: areias, siltes, argilas além de nódulos e pisolitos ferruginos. |
| NQ21d1 | Cobertura Detrito Latérica: sedimentos silício-argilinosos parcialmente consolidados, coloração avermelhada, com nódulos ferruginosos, além de finas camadas de sílica. |
| K2ut | Formação Utiariti: quartzo-arenitos vermelho-areolado, intensamente silificados, granularidade fina a média, coloração cinza claro a amarelada, com grânulos e seixos de quartzo, além de conglomerados basais. |
| Jra | Formação Rio Ávia: arenitas laminais esbranquiçadas a amareladas, granularidade fina, com estratificação cruzada tabular curviforme de médio a grande porte. Gradim lateralmente para arenitos com seixos dispersos de quartzo e calcossilica. Interacumulado com silício volcânico de quartzito plano-paralelo. |
| PZco | Formação Columbiara: pacotes de conglomerados polimíticos imaturos (diamictos) interdigitados e/ou sobrepostos por arenitos feldspáticos imaturos. |
| MP234e | Granito Igarapé Jabuti: xenogranitos leucocráticos a biotita, isotrópicos, de granulação fina a média, coloração cinza claro a levemente rosados. Abastecido por granitos subordinados. |
| MP234a | Suíte Intrusiva Alto Escondido: granitos homogêneos, leucocráticos, predominantemente isotrópicos, com inclinação traza de fluxo magnético, representados por biotita monozonitiforme e granada-biotita xenogranitos. |
| MP234b | Suíte Intrusiva Igarapé Enganado: granitoides com forte traza de fluxo magnético e deformações no estágio "subolítico". Predominam as alantibiotita monozonitiforme, incoagulantes, rêsos a avermelhadas. Granatobiotita e tonalitos subordinados. Feições "ringing" localizadas. |
| MP234c | Suíte Intrusiva Cerejeiras: granitos acizentados, grossos, com traza de fluxo magnético. Predominam os granada-biotita monozonitiforme, incoagulantes e porfíricos e biotita xenogranitos subordinados. |
| MP234d | Máficas Cidade de Colorado: metagabros e metagabronitos acamataados de granulação grossa, acroporos a levemente foliados. 1351/1414 e 1352/1414 Ma U-Pb. |
| MP234e | Máficas Ultramáficas Igarapé Hermes: rochas de granulação grossa, isotrópicas, porfíricas, representadas por romboides, tremolites e actinolites. |
| MP100g | Complexo Colorado: Unidades Metapelite (gn) e Unidade Metapelite (mt) (xistos pelíticos dominados por alantibiotita-biotita-xisto, muscovita - xisto granada-biotita-quartzo-xisto e grafita xistos subordinados. >1340/30Ma U-Pb. |
| MP100f | Complexo Colorado: Unidade Calcissilítica (gc): gnaisses calcissilíticos de granulação média intercalados com metagabros. |
| MP100h | Complexo Colorado: rochas supracrustais distais - químicas representadas por plagioclásio-biotita-quartzo paragneisses bandados e migmatitos, xistos heterogêneos, formações feríferas bandadas, gnaisses calcissilíticos e ardólios subordinados. |
| MP100i | Complexo Colorado: Unidade Ferro Manganesifera (fm) sedimentos químicos representados por margareta, hematita, metachert e quartzito ferruginoso. Raras lentes de metachert com manganeso associados. |
| MP100j | Complexo Colorado: Unidade Calcissilítica (gc): gnaisses calcissilíticos de granulação média intercalados com metagabros. |
| MP100k | Complexo Máfico-Ultramáfico Trincheira: ardólios de granulação fina a média, associados ao xisto com metagabros, metacherts e doritos. Trazo de granulação fina a média, coloração cinza claro a levemente rosados. Abastecido por granitos subordinados. |

Notas: Idades em Ma (Milhões de anos); U-Pb-Urânio-Chumbo; Valores de datações radiométricas em cor vermelha indicam idades de cristalização e em verde idades de metamorfismo.

| RECURSOS MINERAIS INDICADOS NO MAPA | |
|-------------------------------------|------------------|
| Depósito | Perímetro Urbano |
| Au | Vila |
| Ag | Procedido rural |
| Ca | Campo de pouso |
| Cr | Ígnea |
| Fe | Ígnea |
| Si | Ígnea |
| S | Ígnea |

| DATADAÇÃO GEOCRONOLÓGICA | |
|--------------------------|-----------------------------------|
| ★ | Método U-Pb em Zircão (LA-ICP-MS) |
| ★ | Método U-Pb em Zircão (SHRIMP) |

| SEÇÃO GEOLÓGICA | |
|-----------------|----------------------------|
| ○ | Bloco que se afasta |
| ○ | Bloco que se aproxima |
| ○ | Curso de água perene |
| ○ | Curso de água intermitente |
| ○ | Lagoa perene |
| ○ | Lagoa intermitente |

