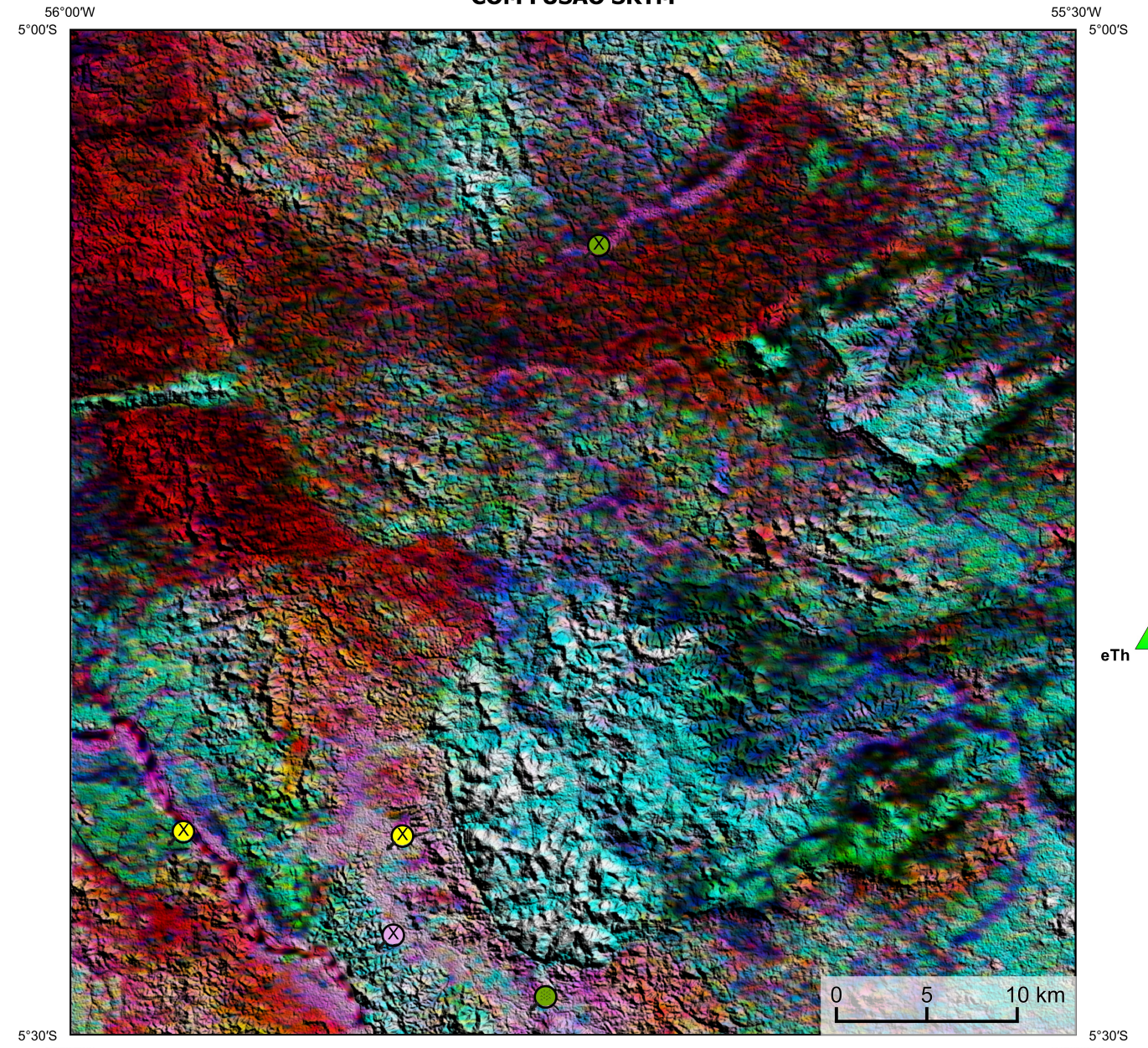
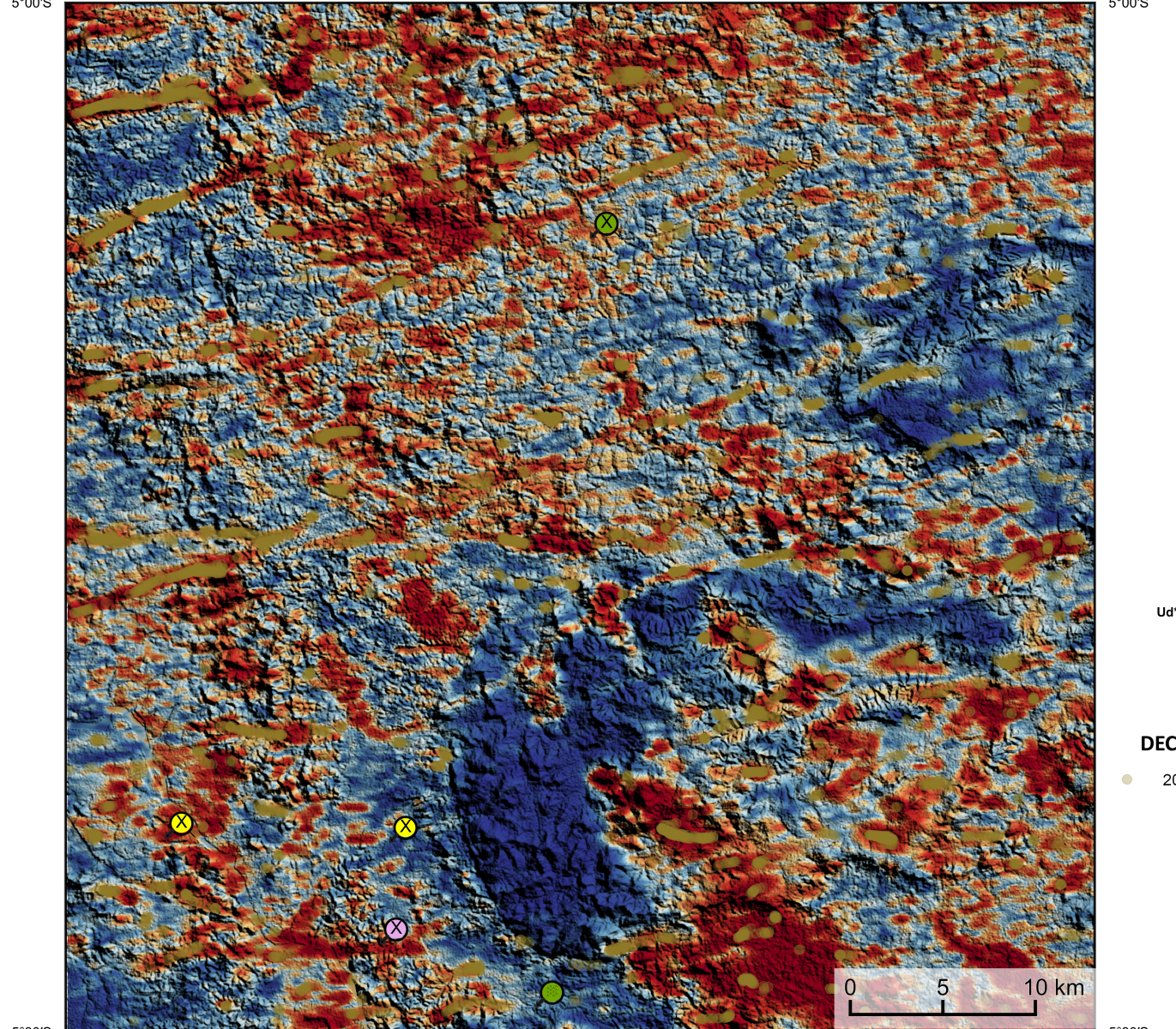


AEROGAMAESPECTROMETRIA - IMAGEM DE COMPOSIÇÃO TERNÁRIA RGB (K-eTh-eU) COM FUSÃO SRTM



Mostra a variação das concentrações relativas dos três radioelementos relacionados com as cores vermelho (K%), verde (Th) e azul (U). O espectro de cores varia desde o branco, quando predominam as maiores concentrações relativas nos três radioelementos, até o preto, para os mínimos valores relativos.

AEROMAGNETOMETRIA - PRODUTO COM FUSÃO SRTM E DECONVOLUÇÃO DE EULER



O PROBITO é gerado a partir de processamentos que resultam em mapas de pontos e o produto total (K(eTh-eU)), e o produto entre o srtm e o gradiente total (eTh-eU). O produto entre o gradiente total e o produto srtm resulta em um mapa de susceptibilidade magnética associada aos dados radioelementares. O PROBITO pode ser formulado matematicamente como:  $MAPK(eTh-eU) \times (eTh-eU)$ , onde os valores (em vermelho) representam a alta associação entre os produtos. Todos os produtos foram previamente normalizados entre 0 e 1 para permitir a diferenciação pelo uso no processamento. A deconvolução Euler utiliza derivadas de campo magnético calculado para estudar a geometria das fontes magnéticas localizadas em subsuperfície. Neste trabalho foi empregado o índice 1 para a deconvolução de Euler com o intuito de realçar as estruturas lineares magnéticas dos áreas.

MODELO DIGITAL DO TERRENO E BASE CARTOGRÁFICA COM A IDENTIFICAÇÃO DAS ESTAÇÕES GEOQUÍMICAS DE SEDIMENTOS DE CORRENTE (QUANDO EXISTIR)

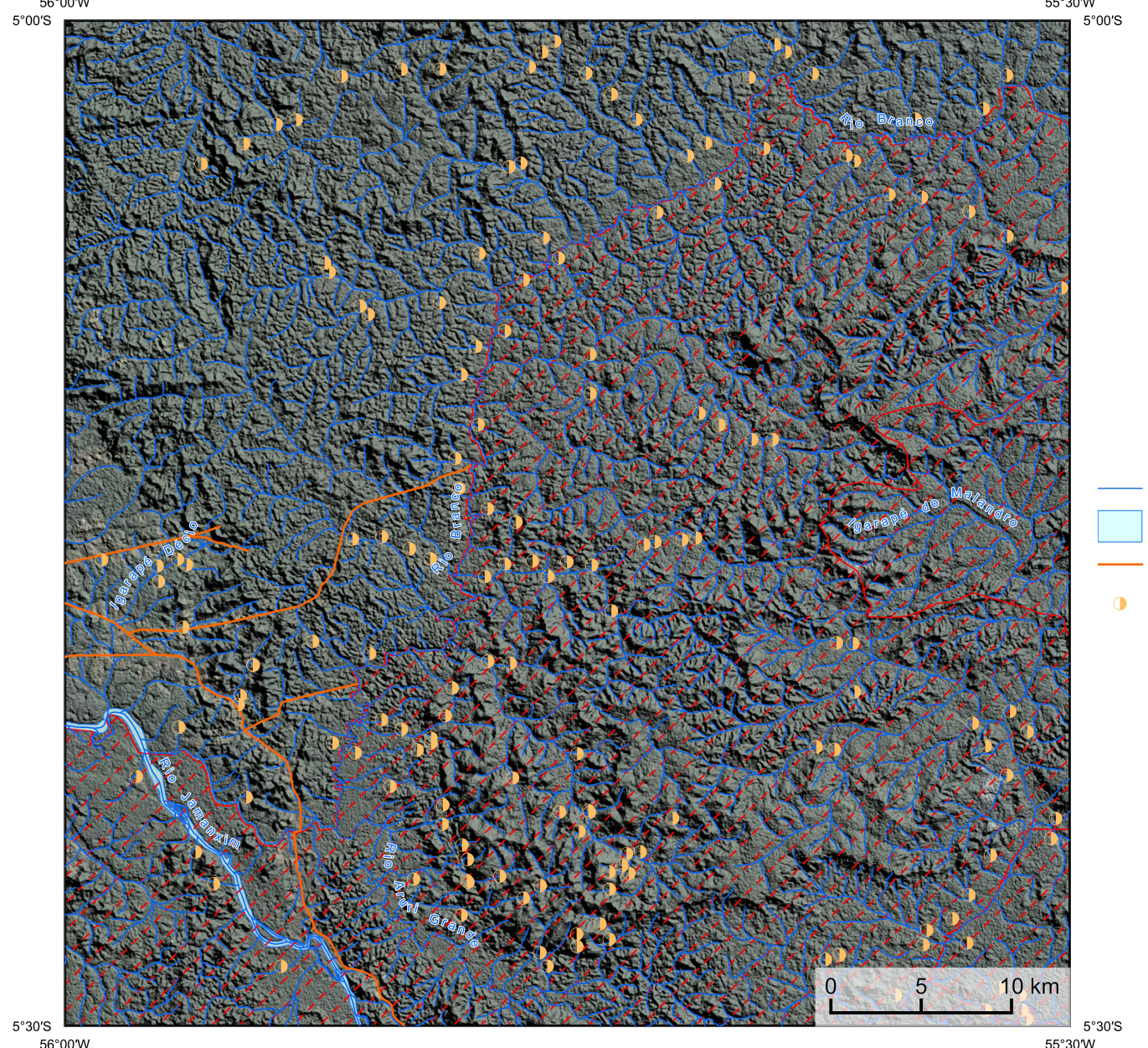
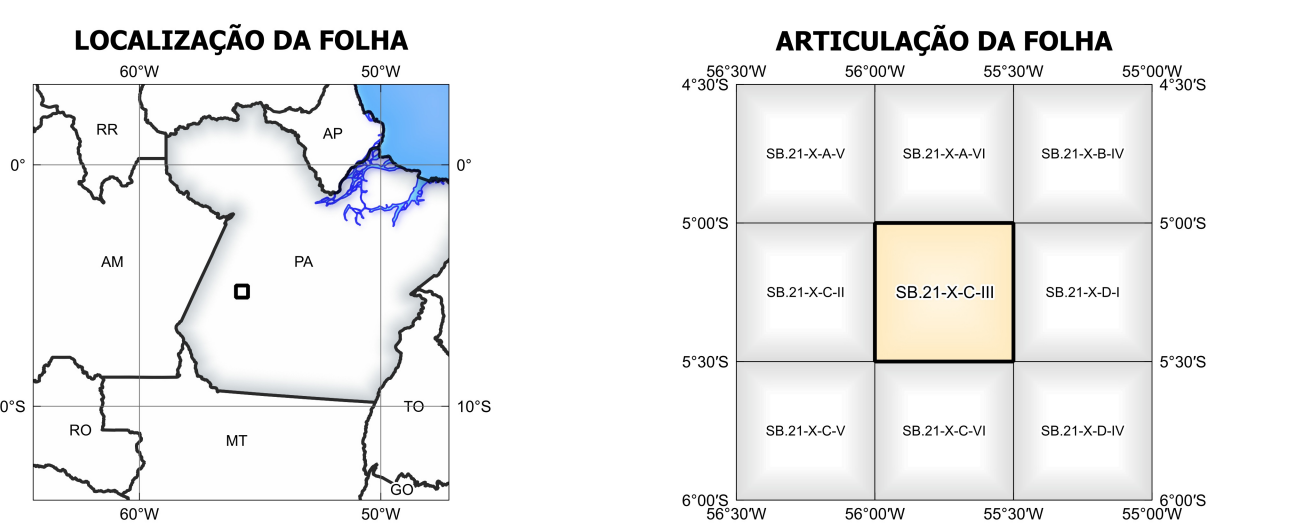
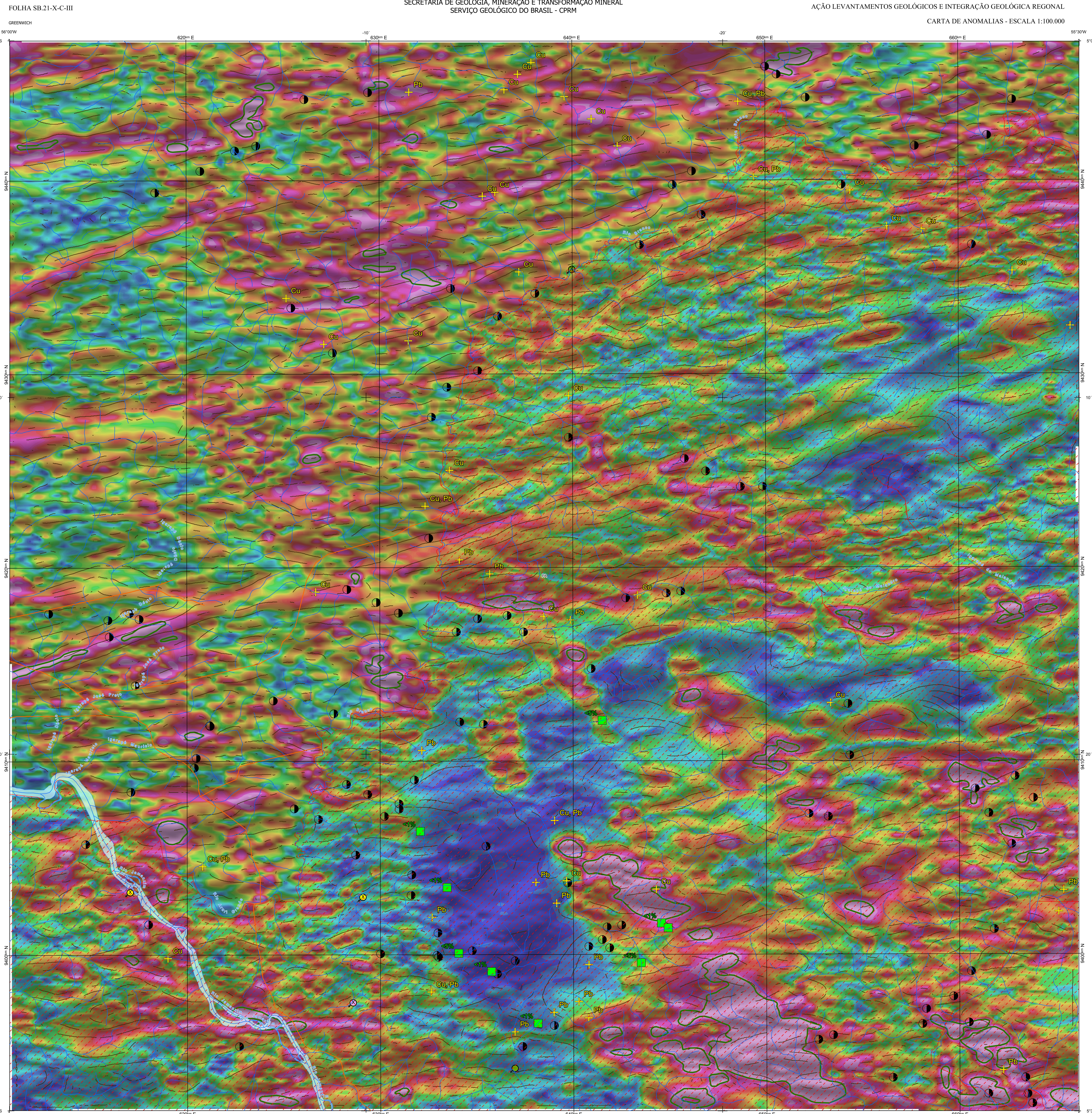


IMAGEM GOOGLE EARTH - JULHO 2022.



LOCALIZAÇÃO DA FOLHA

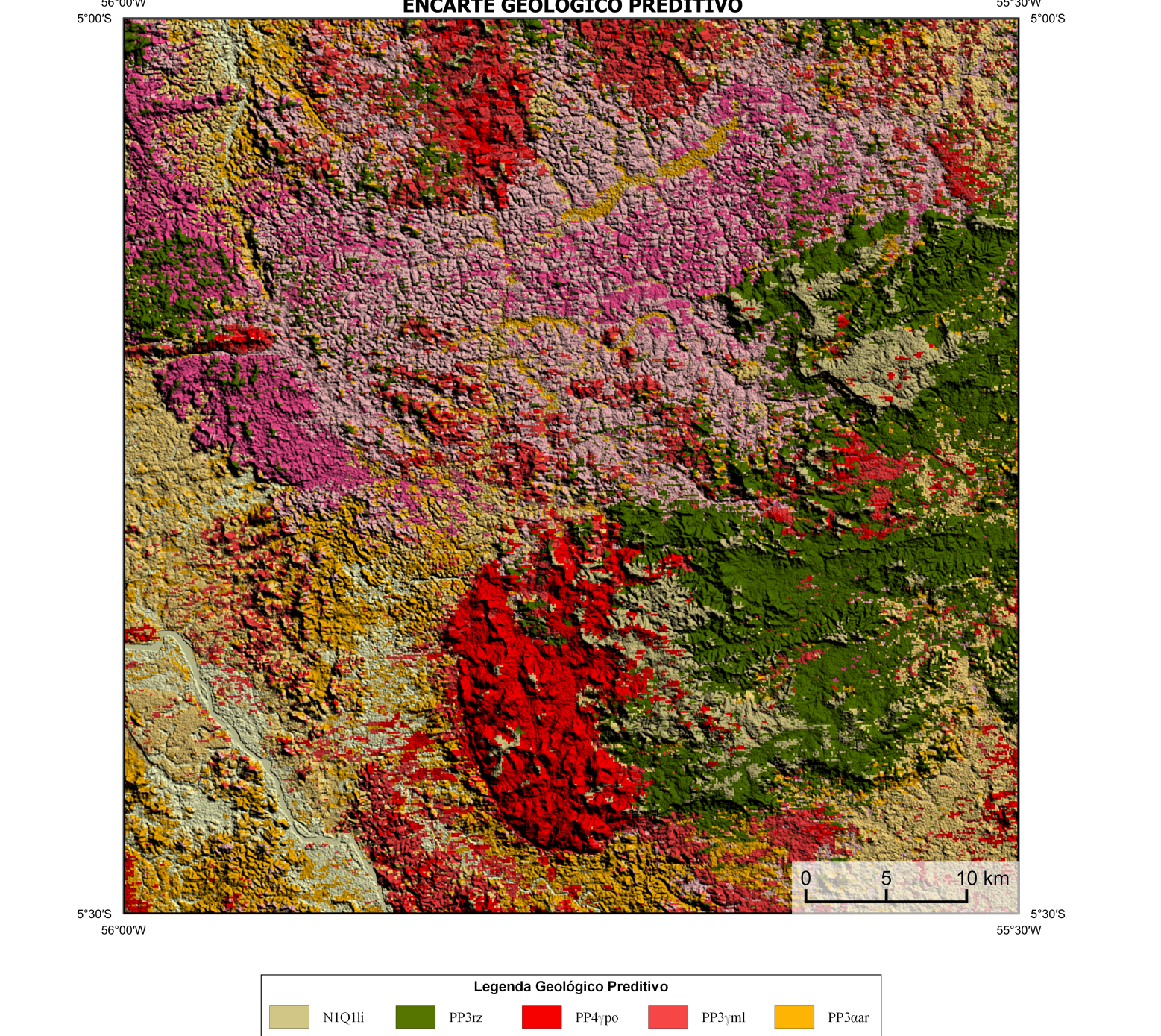
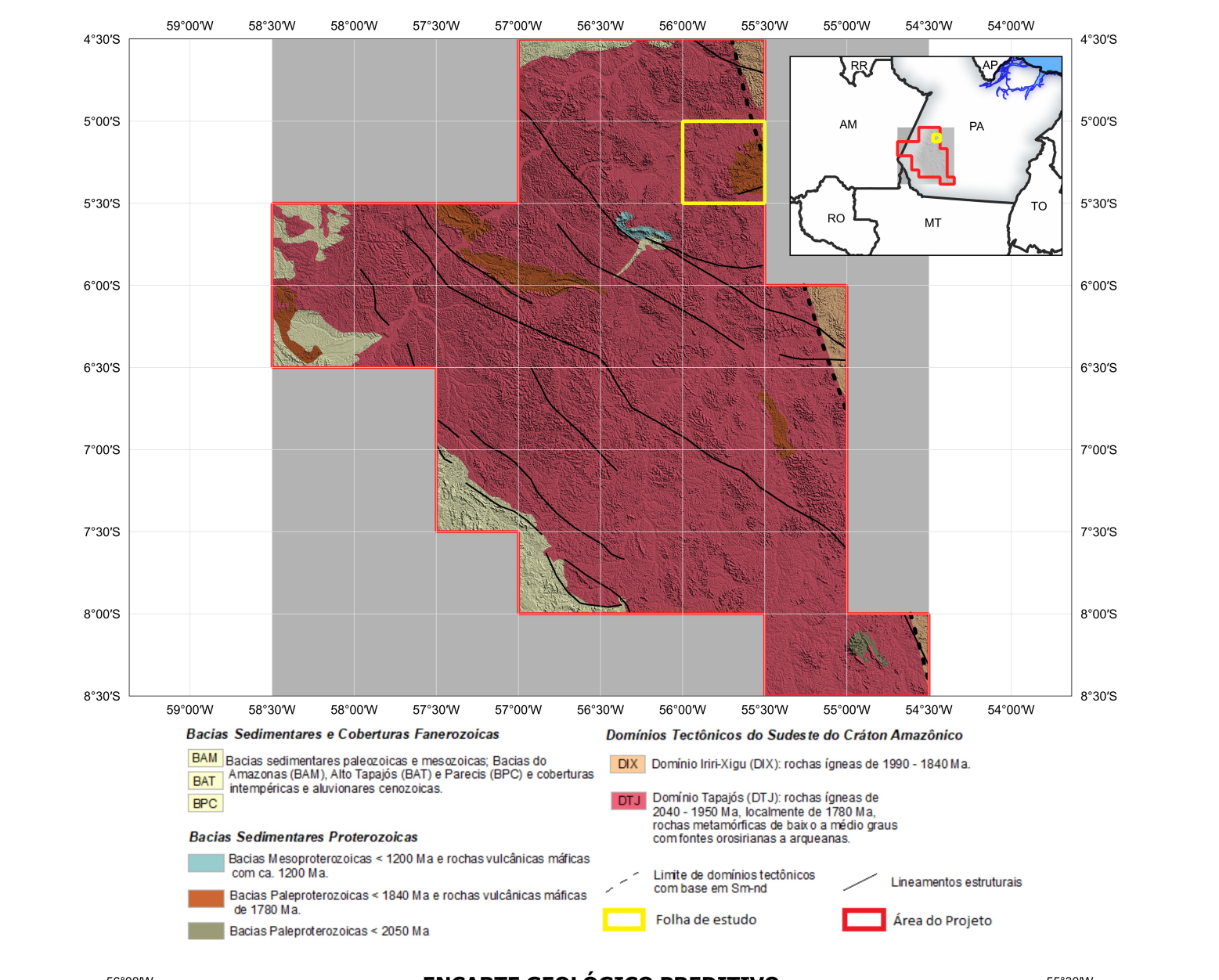


NOTA TÉCNICA

Com o objetivo subsidiar de informações geocientíficas as iniciativas e projetos de pesquisa mineral do setor privado, o Serviço Geológico do Brasil-CPRM disponibiliza diversos produtos que visam auxiliar na definição de áreas potenciais para novas descobertas. Este novo produto denominado "carta de anomalias" é apresentado para diversas áreas do território brasileiro, que incluem províncias minerais consolidadas ou em consolidação. A "carta de anomalias" é suportada por um banco de dados de imagens geofísicas, geológicas, geoquímicas e de recursos minerais, disponibilizado no site do Serviço Geológico do Brasil - CPRM. O banco de dados aerogeofísicos utilizado na construção deste produto foi obtido através do Projeto Rio Curuá, adquirido no ano de 2016, pelo Serviço Geológico do Brasil - CPRM. Esse projeto possui espaçamento entre as linhas de voo de 500 m na direção noro-sul e altura média de voo de 100 m. Linhas de controle espaçadas de 10 km na direção leste-oeste complementam os dados. Devido às características dos equipamentos utilizados na aquisição dos dados, tem-se em média, ao longo da linha de voo uma letra magenta por cada 8 m e uma letra magenta espectrométrica a cada 80 m.

NOTA TÉCNICA

CARTA DE ANOMALIAS FOLHA SB.21-X-C-III ESCALA 1:100.000 - SGB/CPRM, 2022



LEGENDA GEOLOGICA PREDITIVA

CONVENÇÕES CARTOGRÁFICAS

RECURSOS MINERAIS

ANOMALIAS GEOFÍSICAS

PRINCIPAL GEOQUÍMICA

CRÉDITOS DE AUTORIA

REFERÊNCIA BIBLIOGRÁFICA

CITAÇÕES BIBLIOGRÁFICAS

AVISO LEGAL

COORDENAÇÃO TÉCNICA NACIONAL

SECRETARIA DE GEOLOGIA, MINERAÇÃO E TRANSFORMAÇÃO MINERAL

SERVIÇO GEOLOGICO DO BRASIL - CPRM

DIRETORIA DE GEOLOGIA E RECURSOS MINERAIS

DIRETORIA DE ADMINISTRAÇÃO E FINANÇAS

SECRETARIA DE GEOLOGIA, MINERAÇÃO E TRANSFORMAÇÃO MINERAL

MINISTÉRIO DE MINAS E ENERGIA