



EXPOSIBRAM2024

Mineração do Brasil | Expo & Congresso
Brazilian Mining | Expo & Congress



**SERVIÇO
GEOLÓGICO
DO BRASIL**

**Circularidade na
Mineração do SGB**

Circularidade na Mineração do Serviço Geológico do Brasil está alinhado ao Programa Mineração Segura e Sustentável (PPA 2024-2027)

Estudos Multidisciplinares de Redução de Impactos da Mineração e Promoção de Circularidade no Setor Mineral do Brasil



Objetivos



Fomentar a Circularidade no Setor Mineral

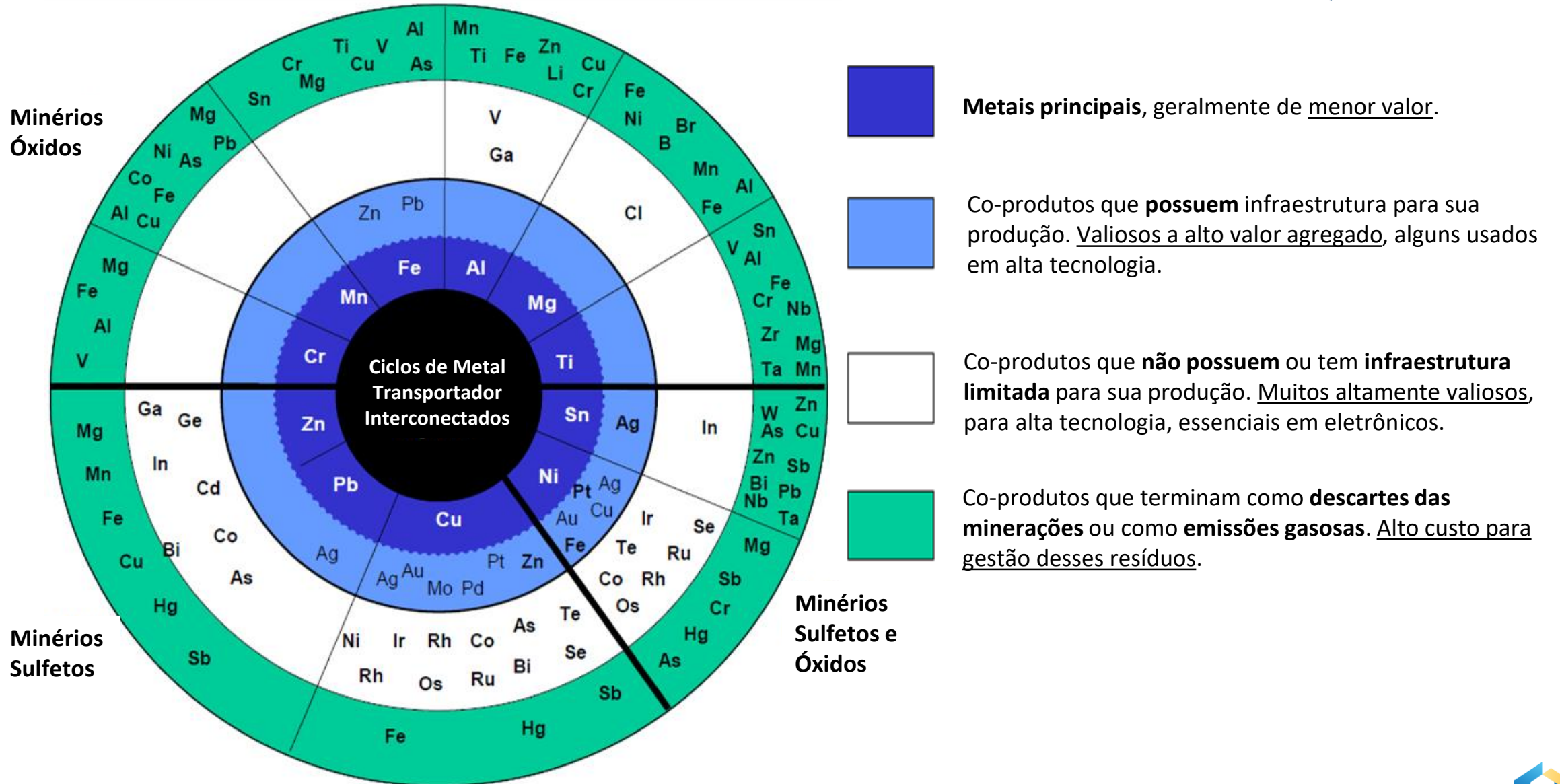


Estudo de Materiais de Descarte



Ampliar Eficiência na Produção Mineral

Justificativas



Metas

Diagnóstico e Inventário de Descartes de Mineração



<https://br.freepik.com/>

Classificação de Descarte de Mineração.

Identificação de Tipos de Descarte de Mineração.

Análise de volume.

Levantamento de Tecnologias de Recuperação.



Resultados Esperados

Integração das cadeias produtivas do setor mineral

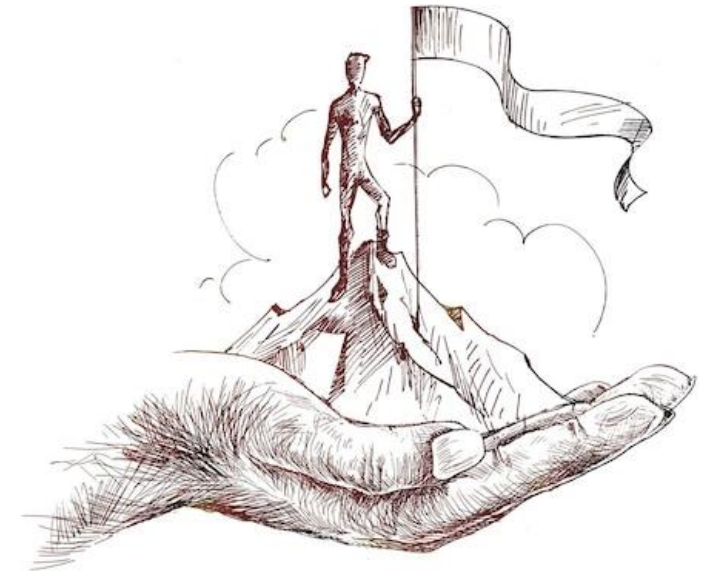
Benefícios Potenciais para Operadores de Empreendimentos Mineiros

- Redução do volume de rejeitos (barragens e pilhas secas).
 - ↓ Custos de operação e manutenção.
 - ↓ Custos de reabilitação e remediação.
 - ↓ Redução dos impactos ambientais e sociais.
- Diversificação de materiais comercializados.
- Possível aumento de produtividade e de receita.
- Valorização de marca.



Desafios

- Custo de implantação de novas rotas tecnológicas e processos.
- Acesso às novas tecnologias ou tecnologias experimentais.
- Cultura corporativa potencialmente conservadora.



Cooperação e Parcerias

- Instituições do governo federal
- Universidades Nacionais e Internacionais
- Empresas Privadas



Iniciativas do SGB



Hotsite: Agrominerais do Brasil / Remineralizadores

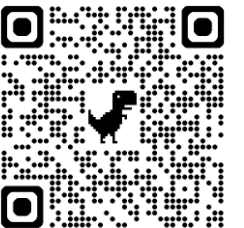


Projeto Província Estanífera Rondônia



- Participação na RedeAPLMineral
- Projeto Circularidade na Mineração (duas áreas)
 - Pegmatitos RN/PB
 - Levantamento de Descartes de Mineração no RS

Projeto Biocobalt



Considerações Finais



- A **mineração** é essencial para o desenvolvimento da sociedade moderna, fornecendo bens minerais que são fundamentais para diversas cadeias produtivas que impulsionam outros **setores econômicos**.
 - Entretanto, é uma atividade que gera **grandes volumes de resíduos**, que podem causar impactos ambientais significativos.
- No Brasil, existem instrumentos regulatórios que incentivam a **redução na geração de resíduos**:
 - Lei nº 12.305 de 2 de agosto de 2010 - Política Nacional de Resíduos sólidos - PNRS
 - Resolução ANM nº 85/2021 - Estabelece procedimentos para o aproveitamento de rejeitos e estéreis
 - Decreto Nº 12.082, de 27 de Junho de 2024 - Institui a Estratégia Nacional de Economia Circular.
 - Projeto de Lei nº 1874, de 2022 - Política Nacional de Economia Circular (em tramitação no Congresso Nacional)
- No setor mineral, a **circularidade** é uma solução estratégica que, além de promover a sustentabilidade, pode transformar passivos ambientais em ativos econômicos.





EXPOSIBRAM2024

Mineração do Brasil | Expo & Congresso
Brazilian Mining | Expo & Congress



Lucy Takehara Chemale
Pesquisadora em Geociências

 Porto Alegre - RS

 51 99461 3358

 lucy.chemale@sgb.gov.br

OBRIGADA!