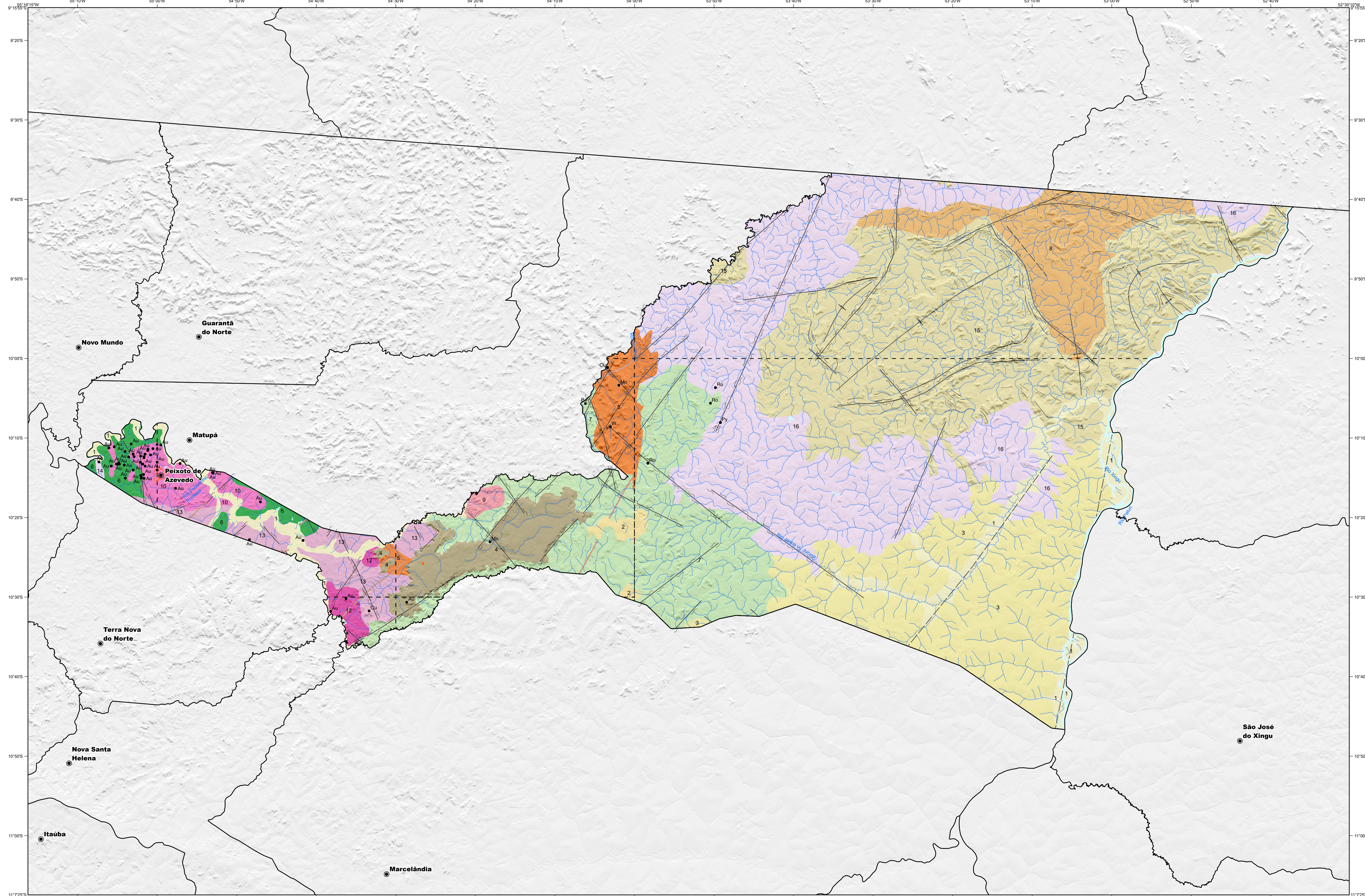
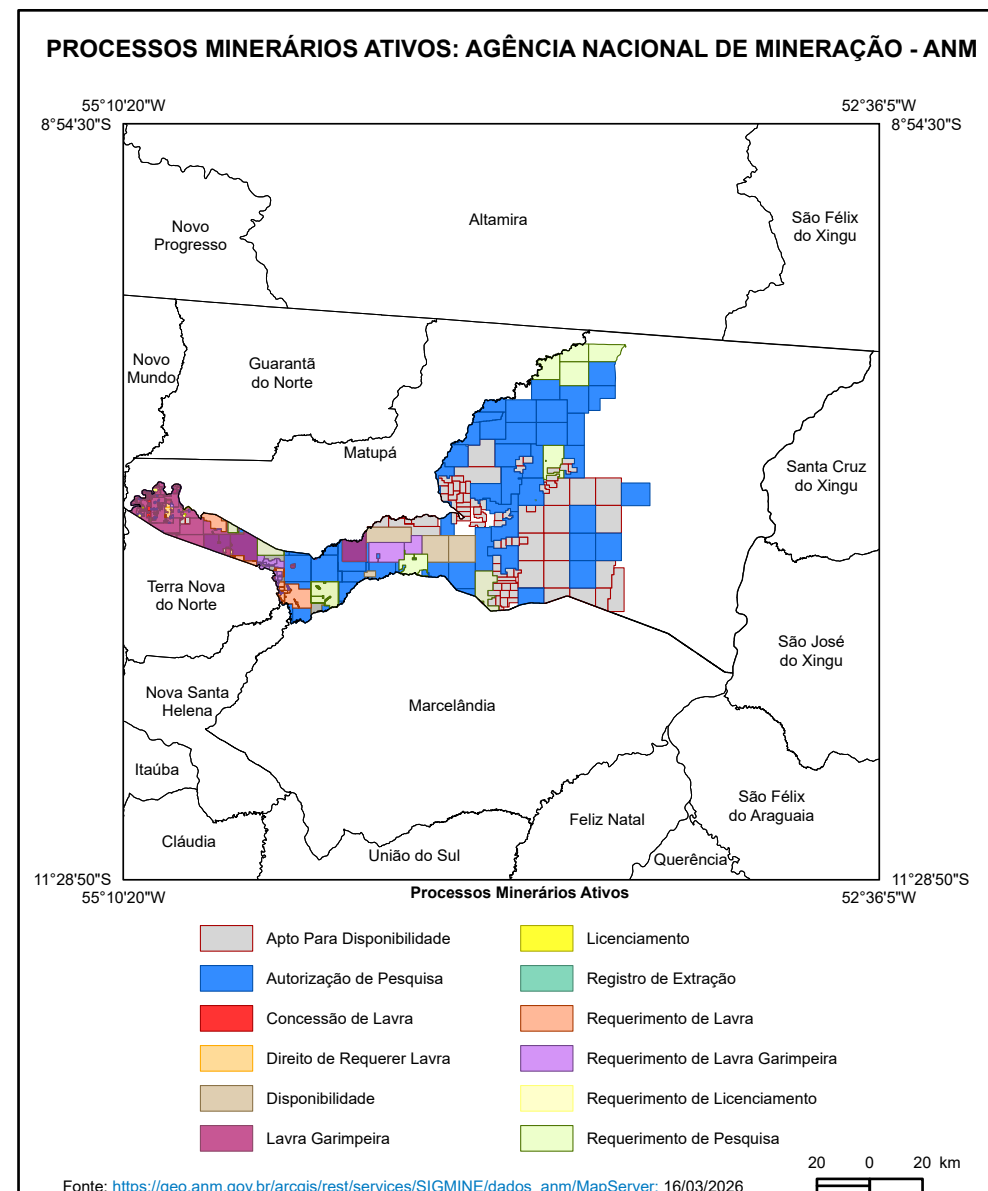
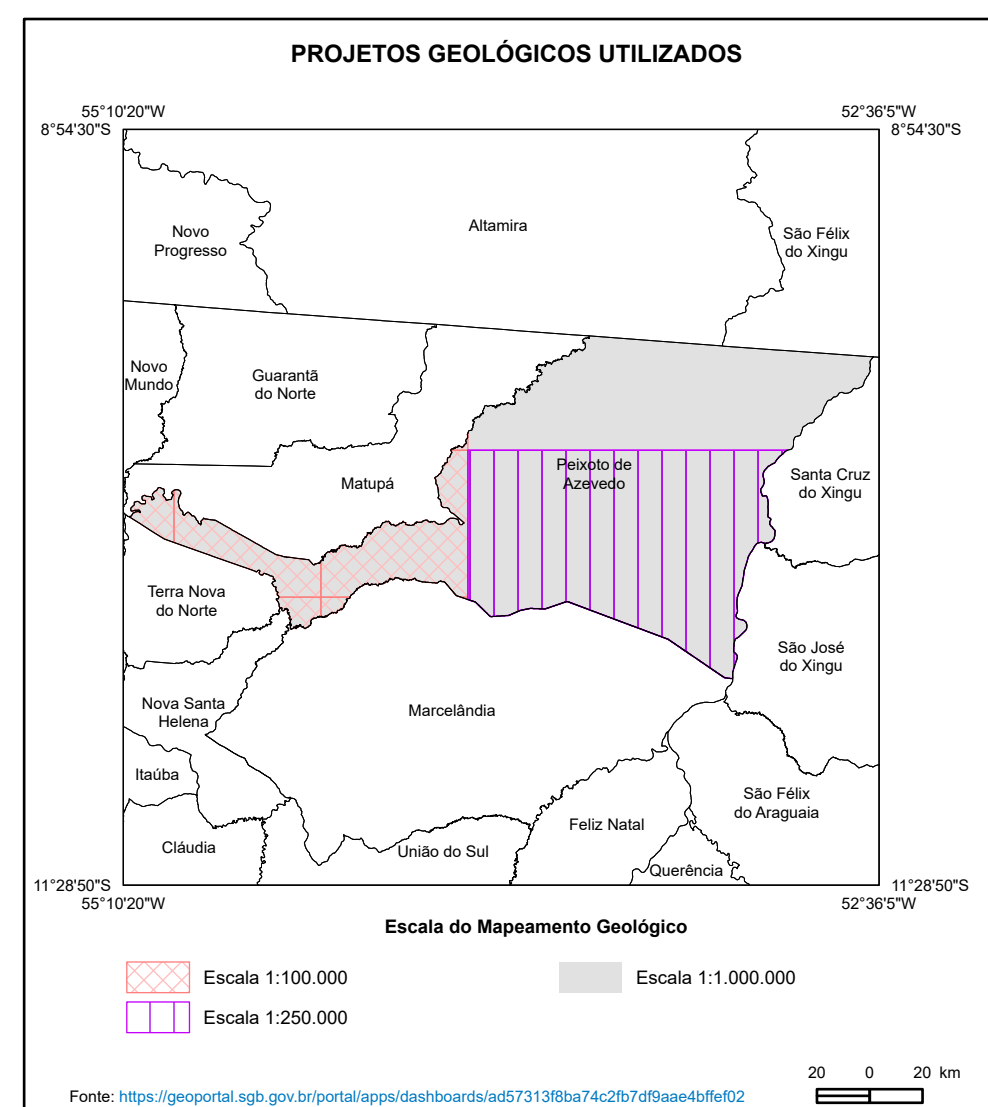
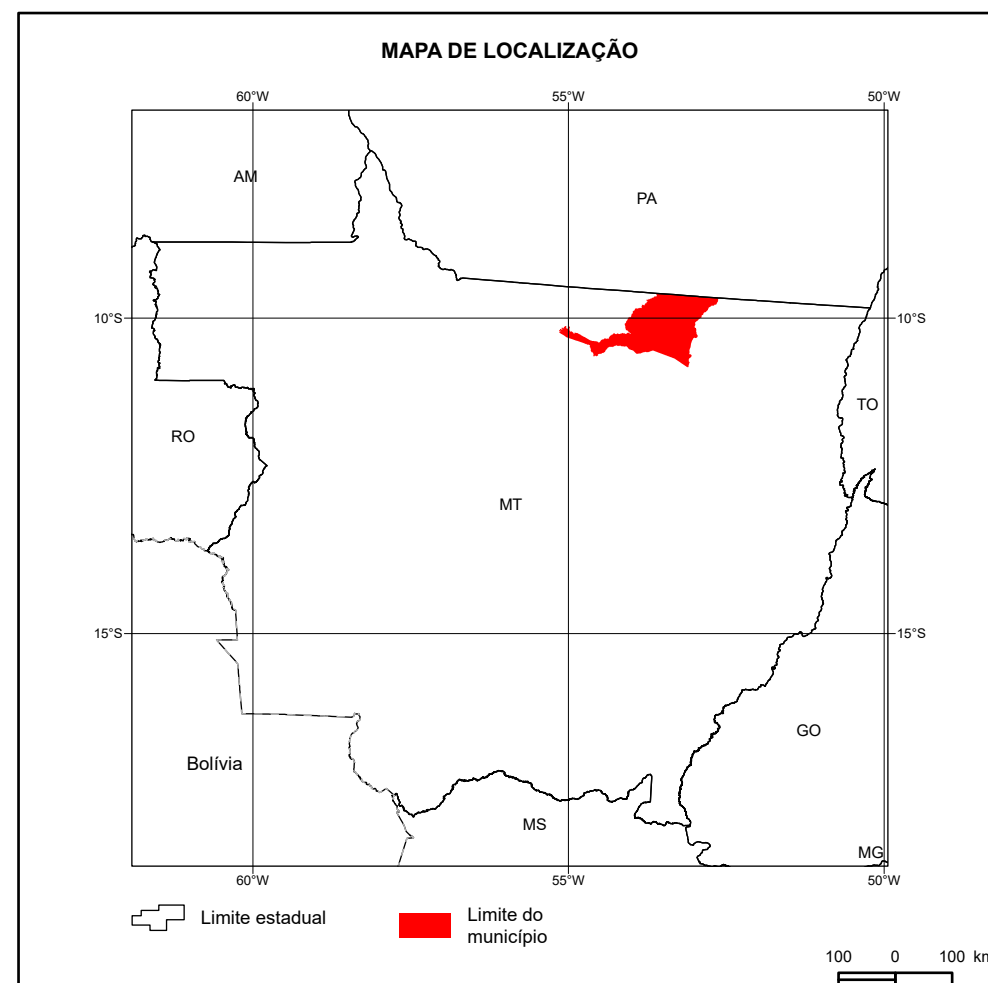


MUNICÍPIO: PEIXOTO DE AZEVEDO - MT



LEGENDA GEOLÓGICA

- Depósitos aluvionares**
  - 1 Areia, argila, cascalho, conglomerado e silte.
- Coberturas detrito-lateríticas ferruginosas**
  - 2 Aglomerado, areia, argila, laterita e silte.
- Formação Ronuro**
  - 3 Areia, argila e cascalho.
- Fácies Dardanelos - Fácies 1**
  - 4 Arenito e conglomerado.
- Suite Teles Pires**
  - 5 Alcali-feldspato granito, granito, quartzo monzonito, quartzo sienito e sienito.
- Suite Fior da Serra**
  - 6 Diorito, gabro, microgabro, monzodiorito, monzogabro e quartzo diorito.
- Grupo Colider**
  - 7 Andesito, apito, brecha pirodáica, lapili, quartzo traquito, rodacito, riólito, tufo de cisalho e tufo lapilítico.
- Grupo Iriri**
  - 8 Andesito, dacito, rodacito, riólito, vulcanoclástica e tufo.
- Suite Nhandu**
  - 9 Apito e granito.
- Fácies Matupá - Fácies 1**
  - 10 Granito e monzodiorito.
- Fácies Matupá - Fácies 2**
  - 11 Monzodiorito, monzogranito e monzonito.
- Fácies Matupá - Fácies 3**
  - 12 Monzogranito e monzodiorito.
- Fácies Matupá - Fácies 4**
  - 13 Granito, granífero e microgranito.
- Complexo Cuú-Cuú**
  - 14 Diatexito, granitoides e graisses.
- Formação Gorotire**
  - 15 Arcozeo, arenito, arenito arcozeoso, conglomerado, grauwaca, quartzo arenito e silte.
- Complexo Xingu**
  - 16 Granitoides, metamáfica e migmatito.



CONVENÇÕES GEOLÓGICAS

- Anticlinal ou antiforme normal
- Falha ou fratura aproximada
- Lineamento magnetométrico ou gravimétrico
- Lineamentos estruturais
- Sinclinal ou sinforme normal
- Zona de cisalhamento indiscriminada
- Zona de cisalhamento transcorrente destral

CONVENÇÕES CARTOGRÁFICAS

- Sede municipal
- Fazenda
- Limite municipal
- Limite da cobertura do mapeamento geológico
- Área urbana
- Curso de água perene
- Corpos d'água

**Alameda Silveira de Oliveira**  
MINISTÉRIO DE MINAS E ENERGIA  
SECRETARIA DE GEOLOGIA, MINERAÇÃO E TRANSFORMAÇÃO MINERAL  
SERVIÇO GEOLOGICO DO BRASIL - CPRM  
DIRETOR-GERENTE

**Francisco Valde Silveira**  
DIRETOR DE GEOLOGIA E RECURSOS MINERAIS  
DIRETOR DE HIDROLOGIA E GESTÃO TERRITORIAL  
DIRETOR DE INFRAESTRUTURA GEOCENTRICA

**Alcides Silva de Carvalho (interim)**  
DIRETOR-GERENTE

**CRÉDITOS DE AUTORIA**  
Alcides Silva de Carvalho  
Márcio Antônio Silva  
Elias Bernard da Silva do Espírito Santo  
Leonardo Brandão Araújo  
Vladimir Cruz de Medeiros  
Frank Gurgel Santos  
José Alberto Rodrigues do Vale

**COORDENAÇÃO TÉCNICA NACIONAL**  
Chefe do DEGEO: Marcelo Esteves Almeida  
Chefe do DIRM: Maria Bastos Abram  
Chefe da DGEOP: Patrick Araújo dos Santos  
Chefe da DGECC: Guilherme Ferreira  
Chefe da DGECP: Heven Silva Dias  
Chefe do Projeto: Vladimir Cruz de Medeiros

**Citação Bibliográfica**  
Silva et al., 2026.

**Referência Bibliográfica**  
SILVA, M.A.; ESPÍRITO SANTO, E. B. S.; MEDEIROS, V. C. A.; ARAÚJO, L. B.; SANTOS, F. G.; VALE, J.A.R. Mapa do conhecimento geológico do município de Peixoto de Azevedo - MT. Escala 1:460.000. Belo Horizonte: SGB-CPRM, 2026. 1 mapa.

A Ação Geológica para Mineração e Desenvolvimento Sustentável do Programa Mineração Segura e Sustentável executada pelo Serviço Geológico do Brasil - CPRM visa criar um ambiente orientado para a atração de investimentos em pesquisa e produção mineral, com foco no desenvolvimento sustentável, governança e inovação no setor mineral. Engloba projetos de Pesquisa, Desenvolvimento e Inovação (PDI), a produção laboratorial e análises minerais, a gestão e disseminação da informação geocientífica, levantamentos geológicos-ambientais, mapeamentos de integração geológica, e estudos de recursos minerais do Brasil. Esta ação contribuirá para a ampliação das reservas minerais essenciais e a criação de um ambiente favorável à atração de investimentos no setor.

**BASE CARTOGRÁFICA**  
Base digital de rodovias, recursos hídricos, sedes municipais e limites estaduais são do Instituto Brasileiro de Geografia e Estatística (IBGE), convertidos pela divisão de cartografia (DICART) do SGB-CPRM. As bases foram convertidas para o sistema de coordenadas geográficas e para o DATUM SIRGAS 2000.

**BASE GEOLÓGICA**  
Mapa gerado a partir da compilação de produtos de mapeamento geológico desenvolvidos nas escalas de 1:100.000 a 1:1.000.000, pelo Serviço Geológico do Brasil - CPRM, a partir do ano de 2003.

**METODOLOGIA**  
A elaboração do Mapa de Conhecimento Geológico seguiu um processo automatizado, no qual foram utilizados dados provenientes dos serviços online disponibilizados no banco de dados do Serviço Geológico do Brasil (SGB). A integração e processamento dessas informações ocorreram por meio de ferramentas computacionais específicas (ArcGIS PRO), garantindo a precisão e a atualização contínua dos dados utilizados. O processo envolveu a coleta e o tratamento dos dados diretamente das plataformas digitais do SGB, permitindo a geração de um mapa geológico representativo conforme os parâmetros estabelecidos.

O mapa de conhecimento geológico municipal tem por objetivo apresentar aos agentes públicos, de forma simplificada, a disposição dos litótipos na sua área de jurisdição, visando subsidiar a tomada de decisão eficiente e orientar políticas públicas mais seguras e eficazes. Os dados brutos utilizados na elaboração desse produto estão hospedados no GeoSGB, plataforma oficial de dados geocientíficos do Serviço Geológico do Brasil (SGB). O acesso pode ser feito por meio do endereço eletrônico: <https://geosgb.org.br/home.html>

**AVISO LEGAL**  
O conteúdo disponibilizado neste mapa ("Conteúdo") foi elaborado pelo Serviço Geológico do Brasil - CPRM, com base em dados obtidos através de trabalhos próprios e de informações de domínio público. O SGB-CPRM não garante: (i) que o Conteúdo atenda ou se adequa às necessidades de todos os usuários; (ii) que o Conteúdo e a empresa a ele estejam totalmente livres de falhas; (iii) a total precisão de qualquer dados ou informações contidas no Conteúdo, apesar das precauções de precaução tomadas pelo SGB-CPRM. Assim, o SGB-CPRM, seus representantes, diretores, prepostos, empregados e acionistas não podem ser responsabilizados por eventuais incorreções ou omissões contidas no Conteúdo. Da mesma forma, o SGB-CPRM seus representantes, diretores, prepostos, empregados e acionistas não respondem pelo uso do Conteúdo, e garante que os usuários utilizam sua própria experiência no tratamento das informações contidas no Conteúdo, ou busquem aconselhamento de profissionais independentes capazes de avaliar as informações contidas no Conteúdo. O Conteúdo não constitui aconselhamento de investimento, financeiro, fiscal ou jurídico, tampouco poderá reconhecimentos relativos a instrumentos de análise geocientífica, de investimentos ou eventuais produtos. Por fim qualquer trabalho, estudo ou análise que utilize o Conteúdo deve fazer a devida referência bibliográfica.

**MAPA DO CONHECIMENTO GEOLÓGICO DO MUNICÍPIO DE PEIXOTO DE AZEVEDO - MT**

8 0 8 16 km  
ESCALA DE VISUALIZAÇÃO 1:460.000

2026  
SISTEMA DE COORDENADAS GEOGRÁFICAS  
Datum horizontal: SIRGAS 2000

GOVERNO DO BRASIL  
MINISTÉRIO DE MINAS E ENERGIA